

# JORNADA CULTIVOS DE VERANO 2016

NUEVO ESCENARIO:  
¿QUÉ PRÁCTICAS  
Y QUÉ MÁRGENES?

**INIA**  
URUGUAY

**CREA**

**FMV**  
Fondo Multilateral de Inversiones  
Miembro del Grupo BID



Asesores Agrícola-Ganaderos

**El negocio agrícola: ¿De donde venimos  
y hacia donde vamos?**

## Objetivo de la presentación

- Evaluar la dinámica de los márgenes agrícolas de los últimos 6 años, conocer los factores que explicaron los resultados
- Estudiar las conclusiones como herramienta para la toma de decisiones para adelante



## Método de cálculo de márgenes

Rinde (tt/ha)                      X                      Precio (U\$S/tt)



P Bruto (U\$S/ha)

- Costo Directo
- Costo Comercial

---

Margen Bruto (U\$S/ha)

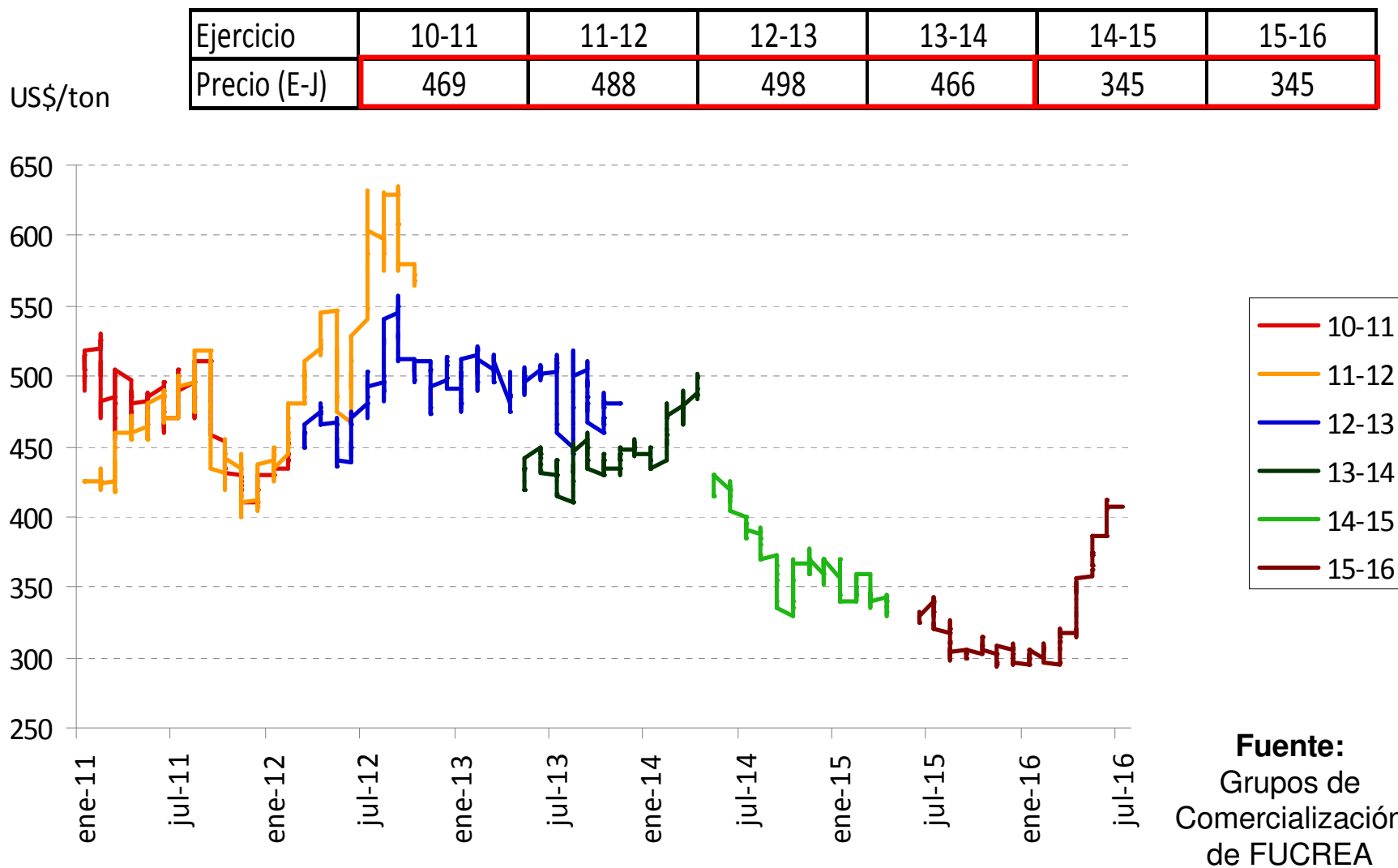
- Arrendamiento
- Estructura

---

Margen Neto (U\$S/ha)

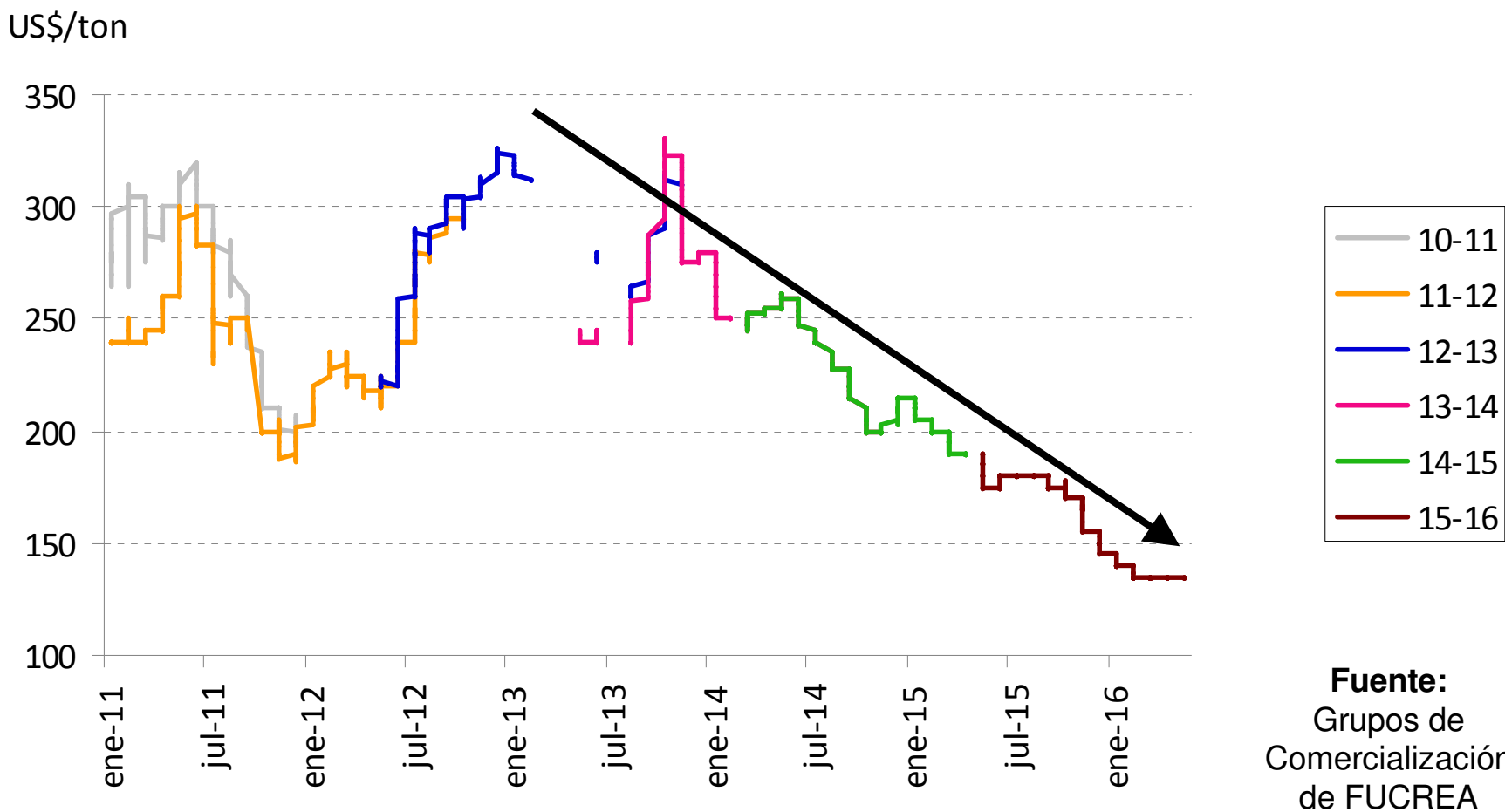


## Evolución del precio de la soja en Uy



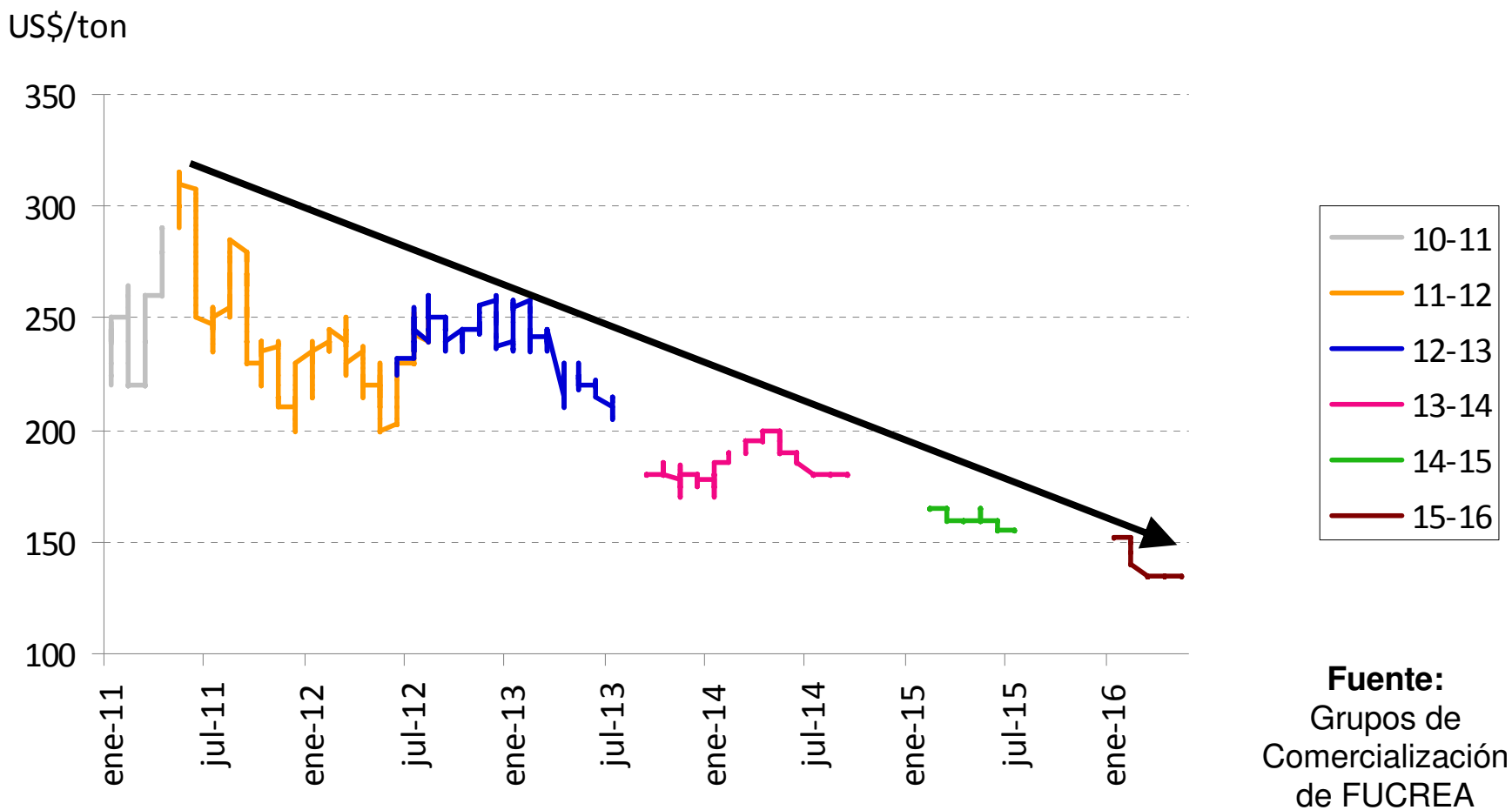
## Evolución del precio del trigo en Uy

Ejercicio	10-11	11-12	12-13	13-14	14-15	15-16
Precio (D-E)	281	201	319	272	211	145



## Evolución del precio del maíz en Uy

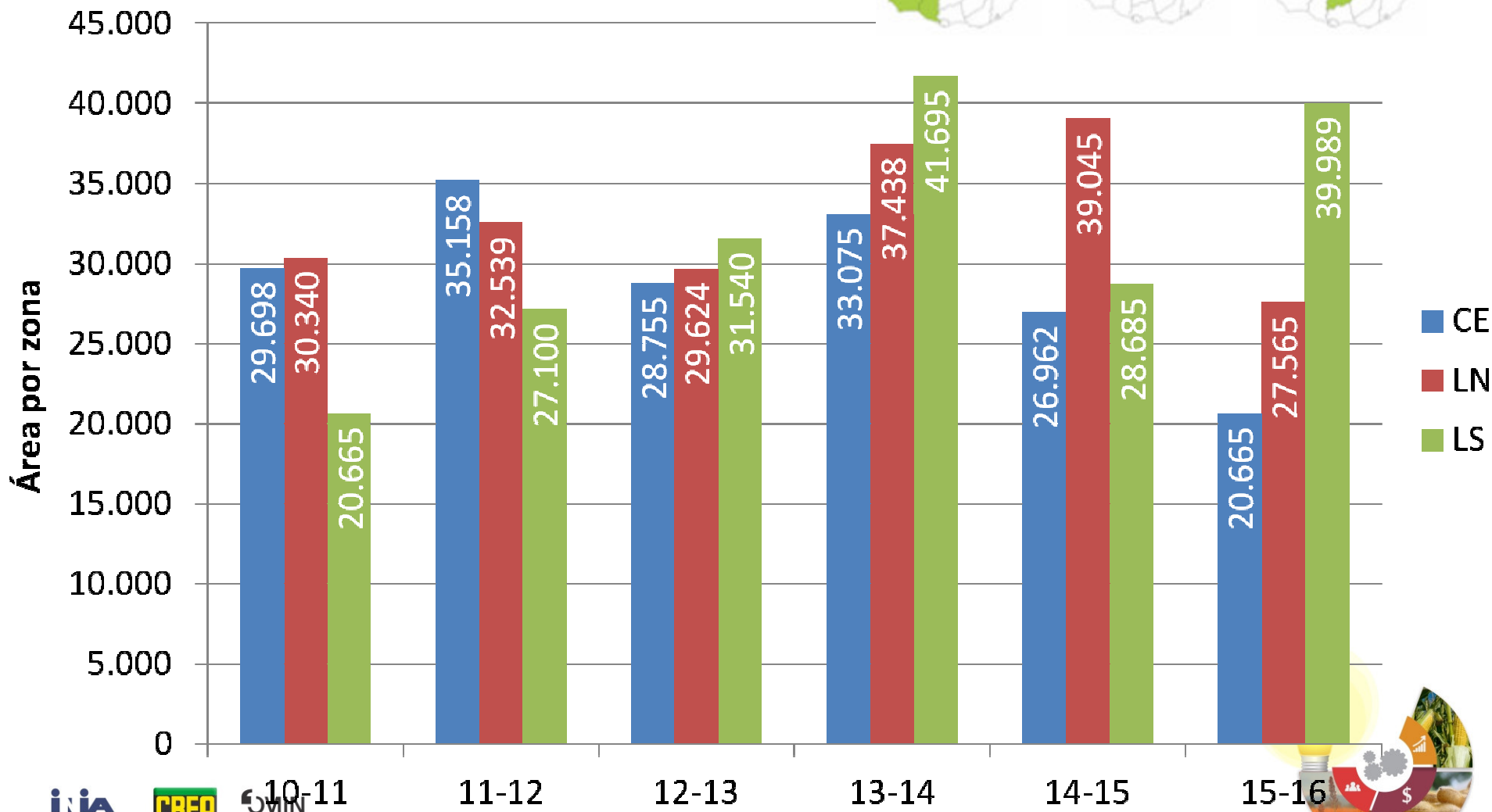
Ejercicio	10-11	11-12	12-13	13-14	14-15	15-16
Precio (M-A)	262	233	230	195	162	135



## Rendimientos por cultivo y año de FUCREA

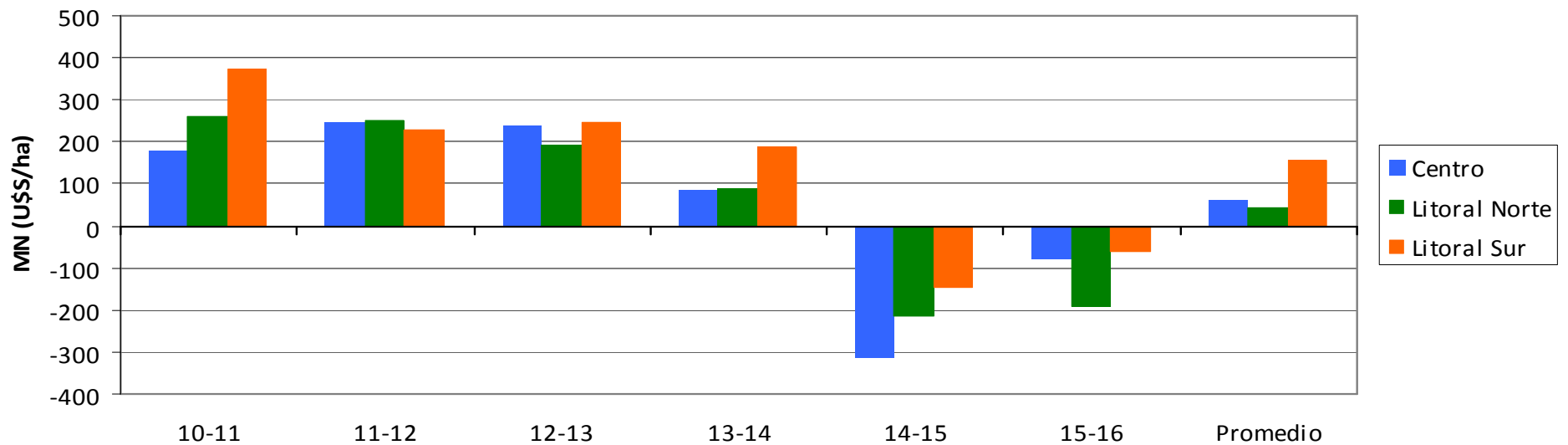
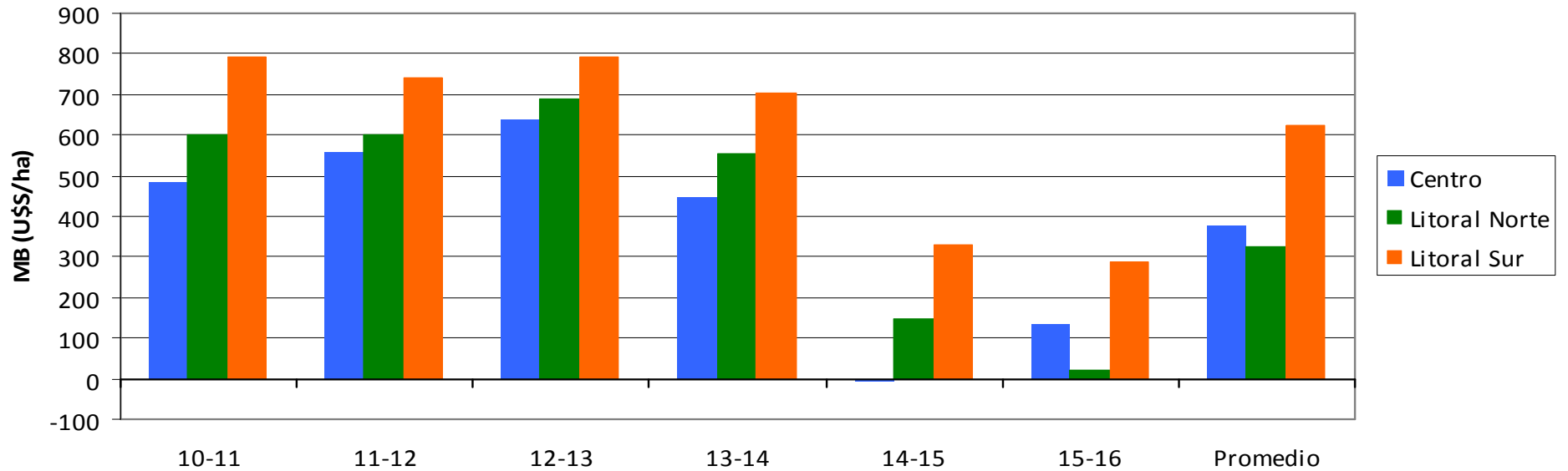
<b>Cultivo</b>	<b>10-11</b>	<b>11-12</b>	<b>12-13</b>	<b>13-14</b>	<b>14-15</b>	<b>15-16</b>	<b>Prom</b>
<b>Trigo</b>	3.302	4.117	2.391	3.764	2.815	3.810	<b>3.366</b>
<b>Cebada</b>	3.289	3.694	2.026	3.847	2.751	4.530	<b>3.356</b>
<b>Maíz 1</b>	3.656	4.193	6.230	4.659	6.745	6.871	<b>5.393</b>
<b>Maíz 2</b>	3.037	4.404	5.427	3.718	4.549	5.180	<b>4.386</b>
<b>Soja 1</b>	2.010	2.589	2.716	2.667	2.417	2.101	<b>2.416</b>
<b>Soja 2</b>	2.023	2.218	2.096	2.124	1.993	1.956	<b>2.068</b>
<b>Sorgo 1</b>	4.573	4.530	4.721	5.213	4.634	4.421	<b>4.682</b>
<b>Sorgo 2</b>	3.760	4.443	4.200	3.641	3.284	3.664	<b>3.832</b>

# Donde se hace la agricultura de FUCREA?

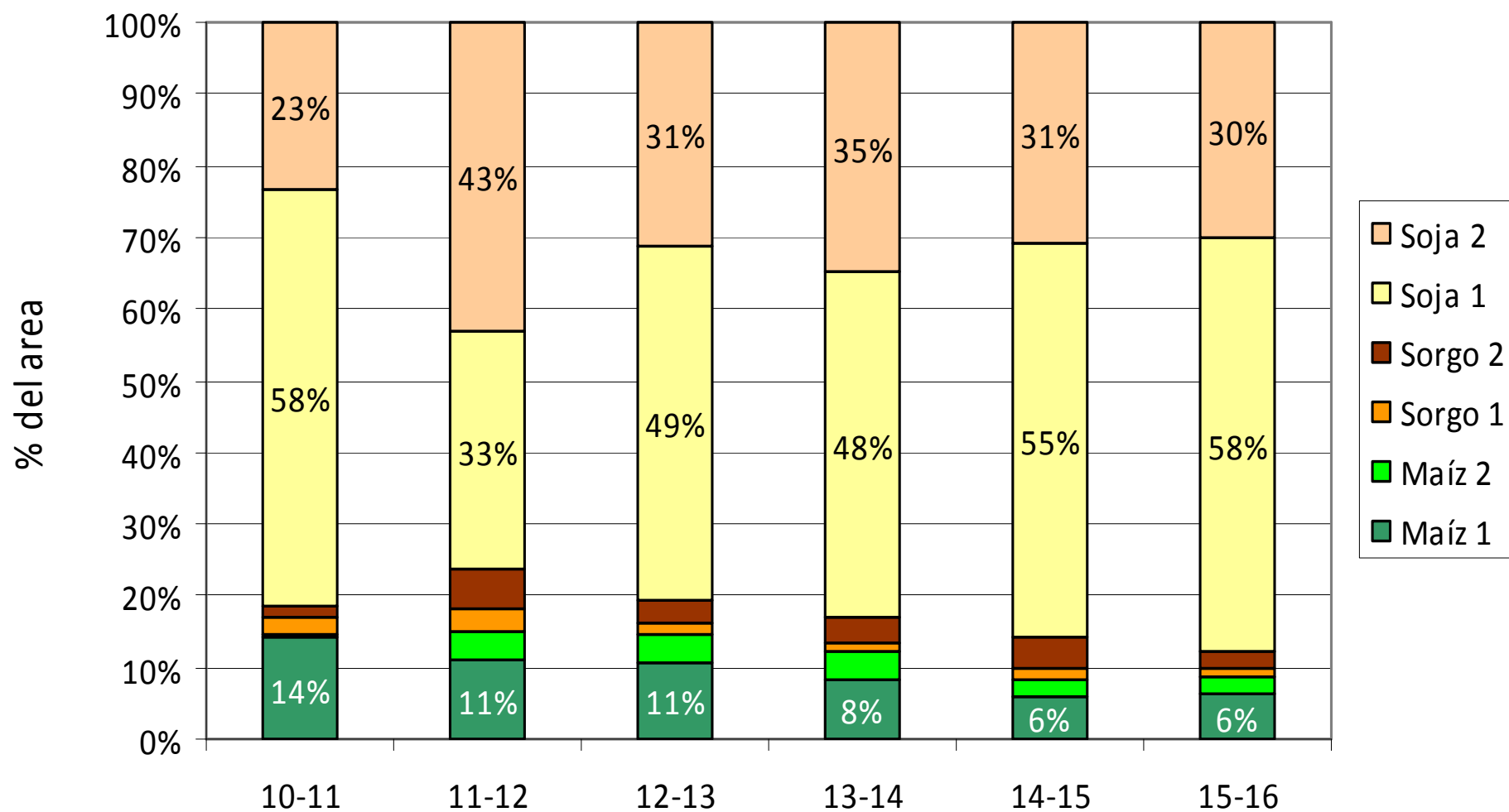




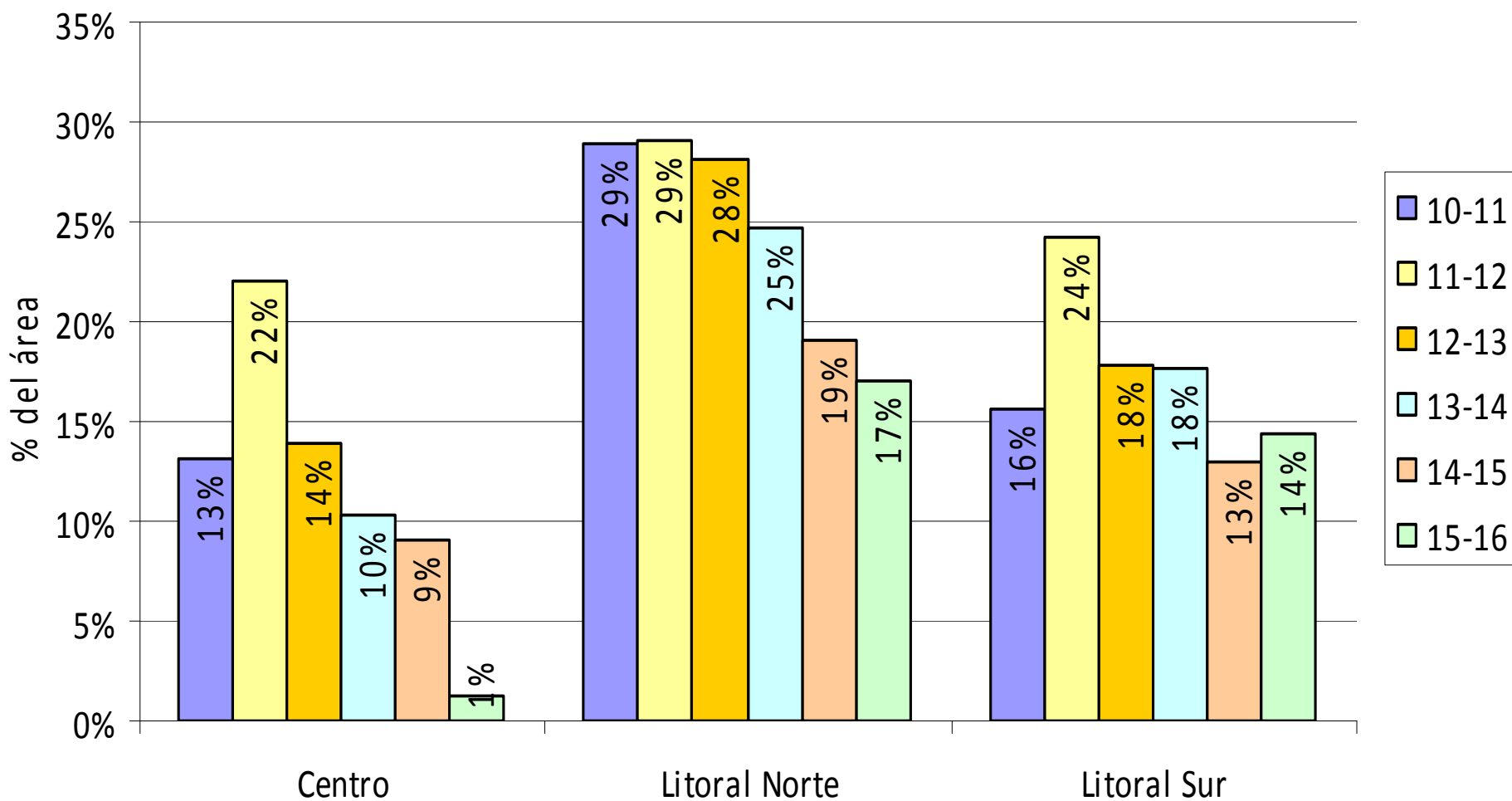
## Margen agrícola antes y después de renta y estructura por zona



## Evolución del % área por cultivo de FUCREA

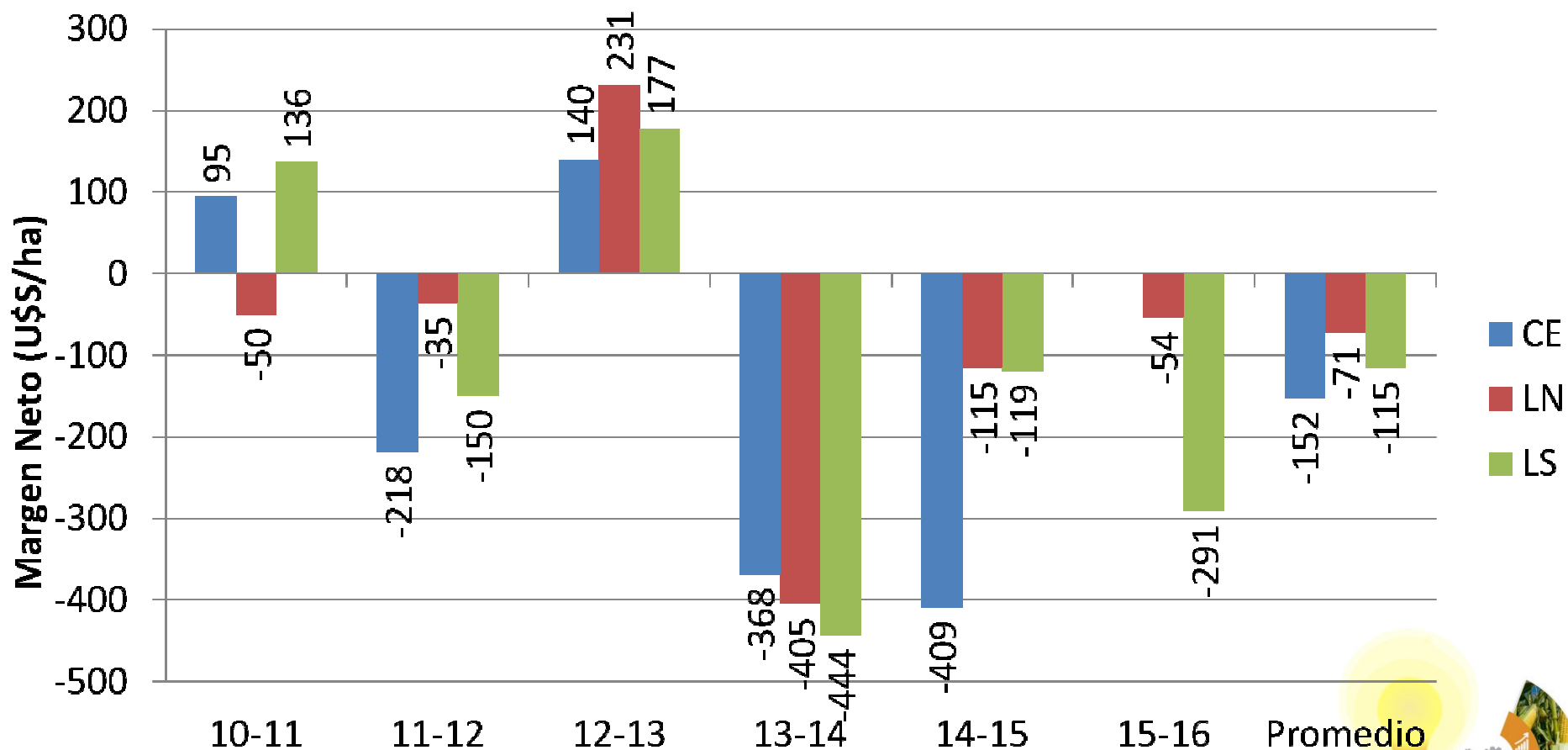


## Evolución % gramíneas de verano



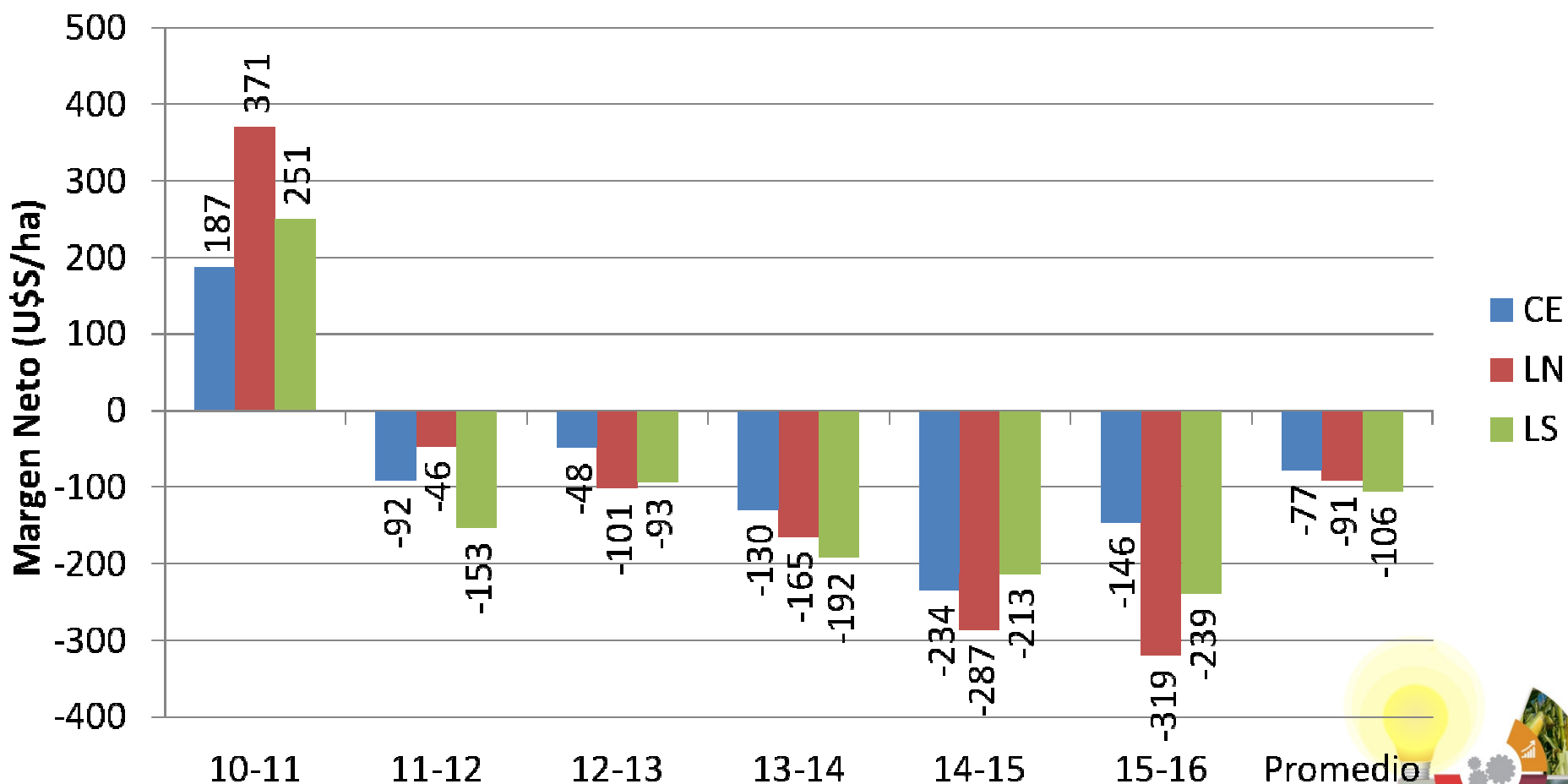
# Por que la baja en área de gramíneas de verano?

## Margen del Maíz 1<sup>ra</sup>

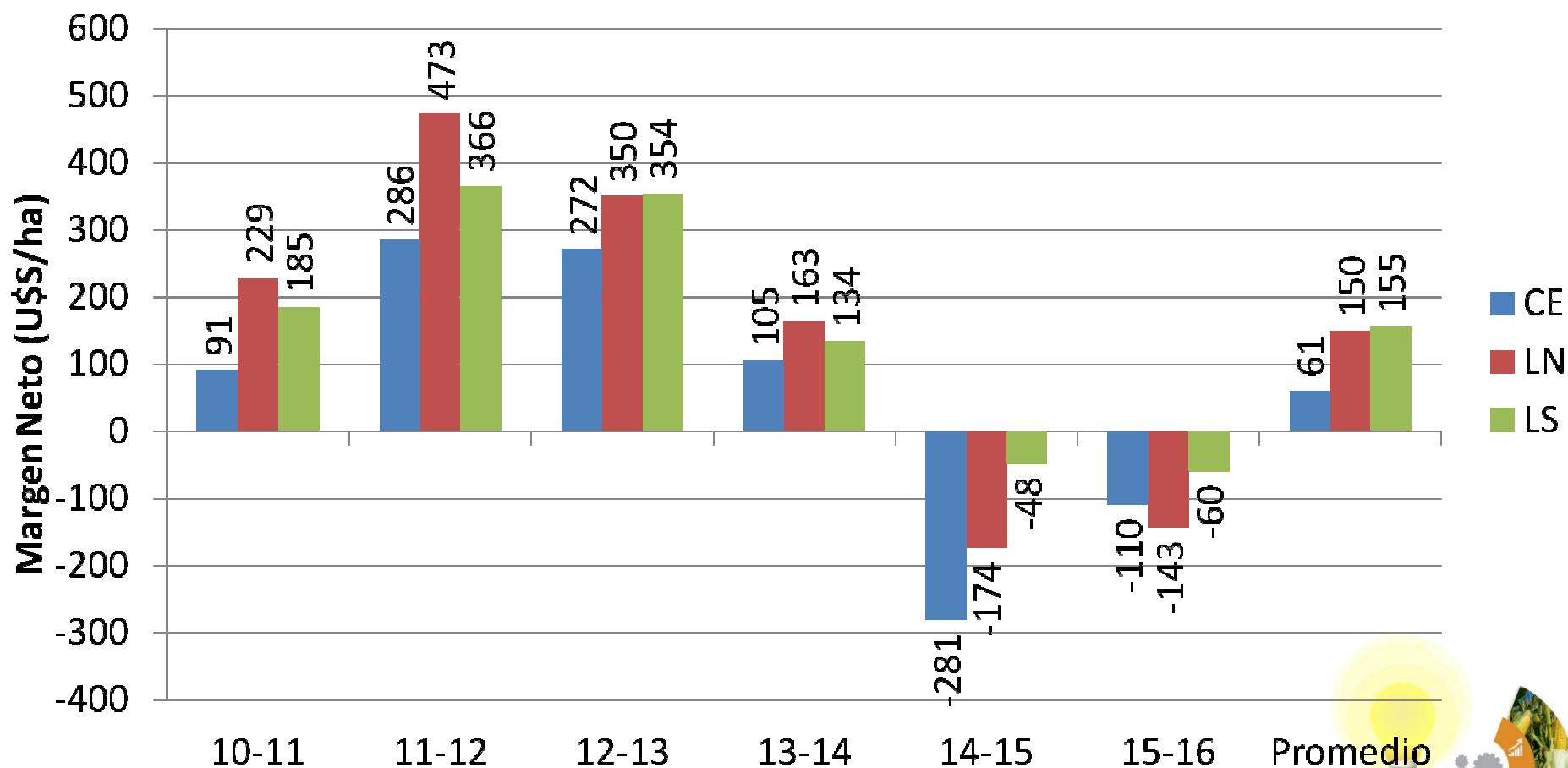


# Por que la baja en área de gramíneas de verano?

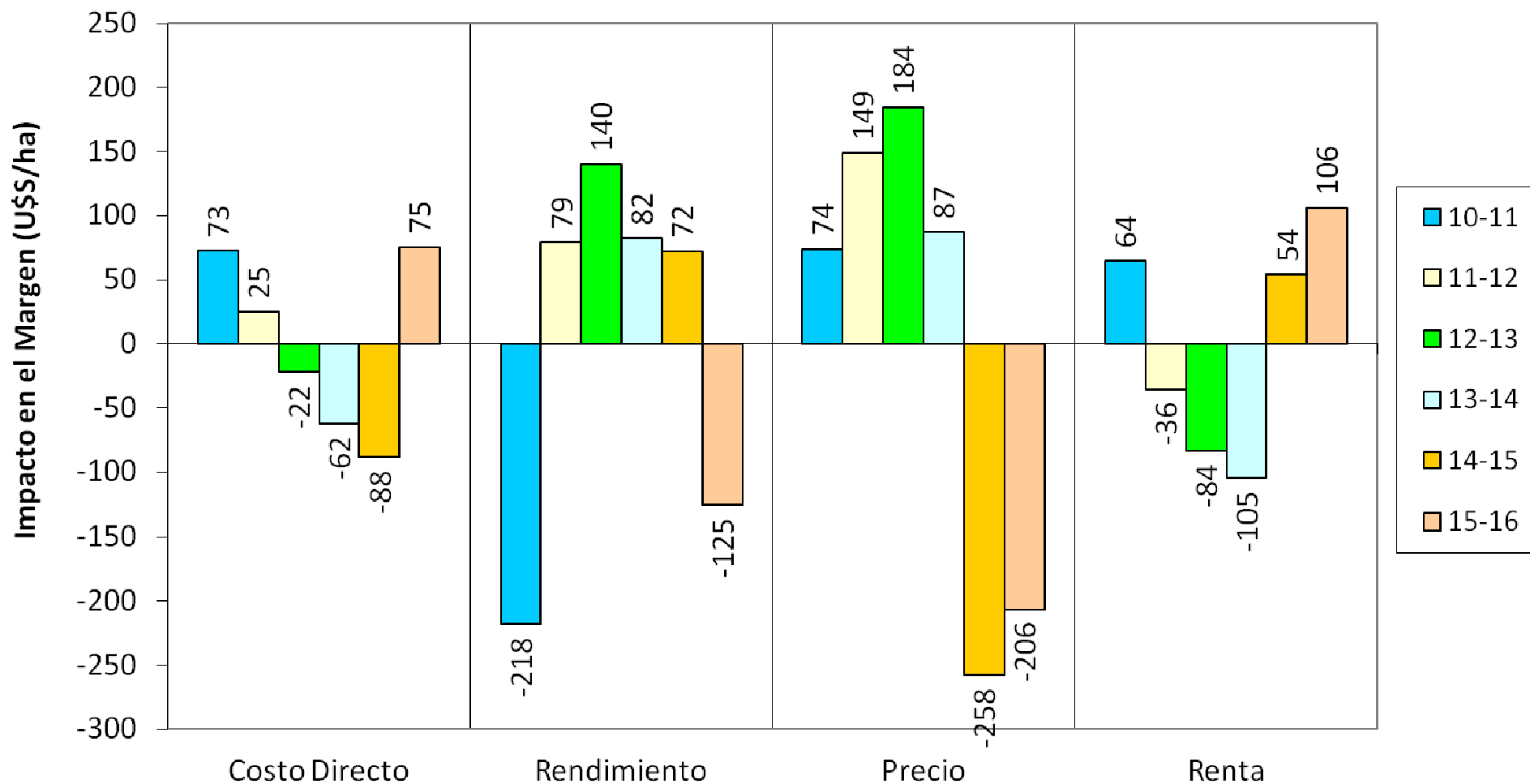
## Margen del Sorgo 1ª



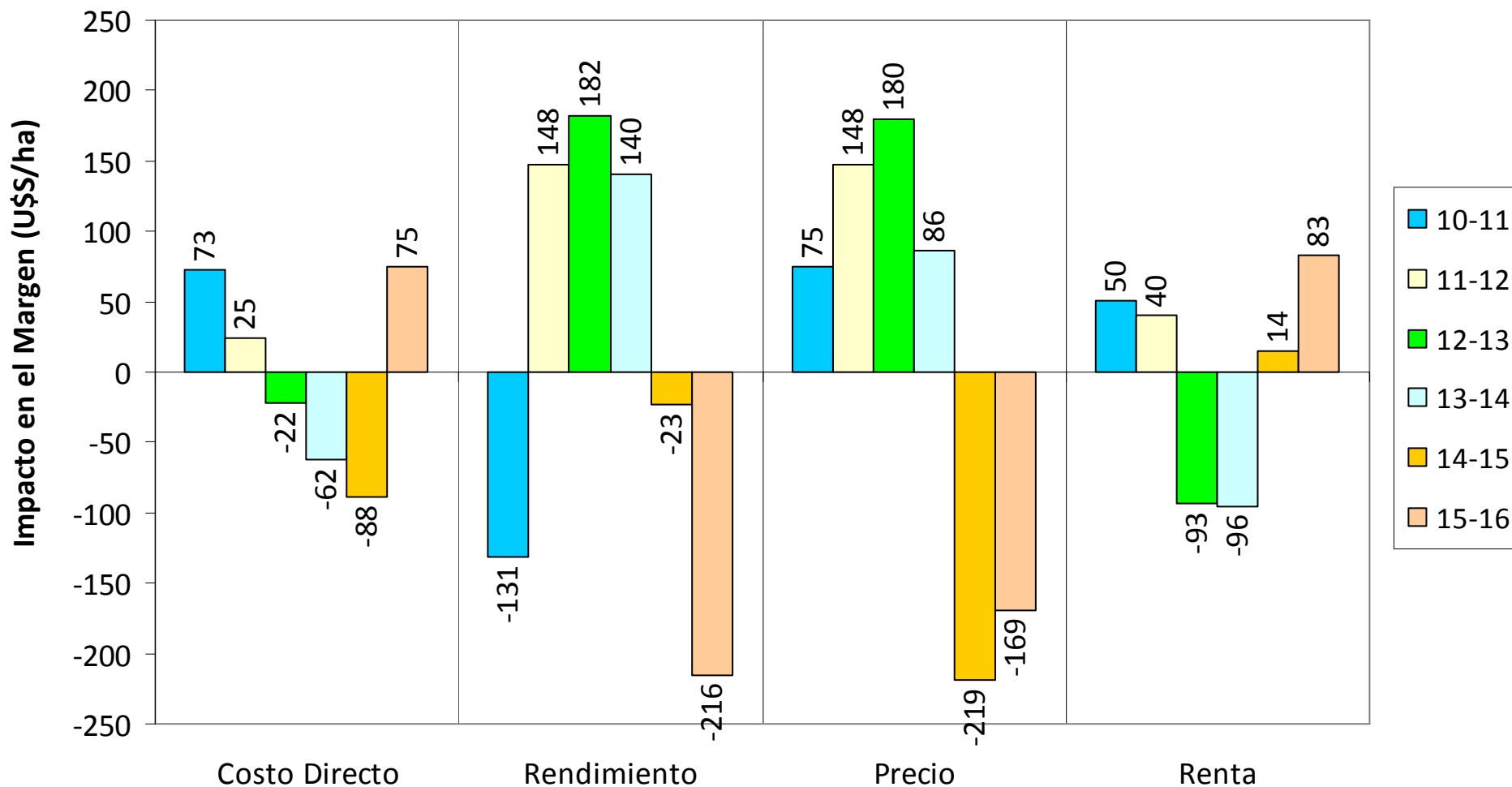
# Quien venía tapando los pozos? Margen de Soja 1ª



# Que variables explican el resultado de soja 1ª? Litoral Sur

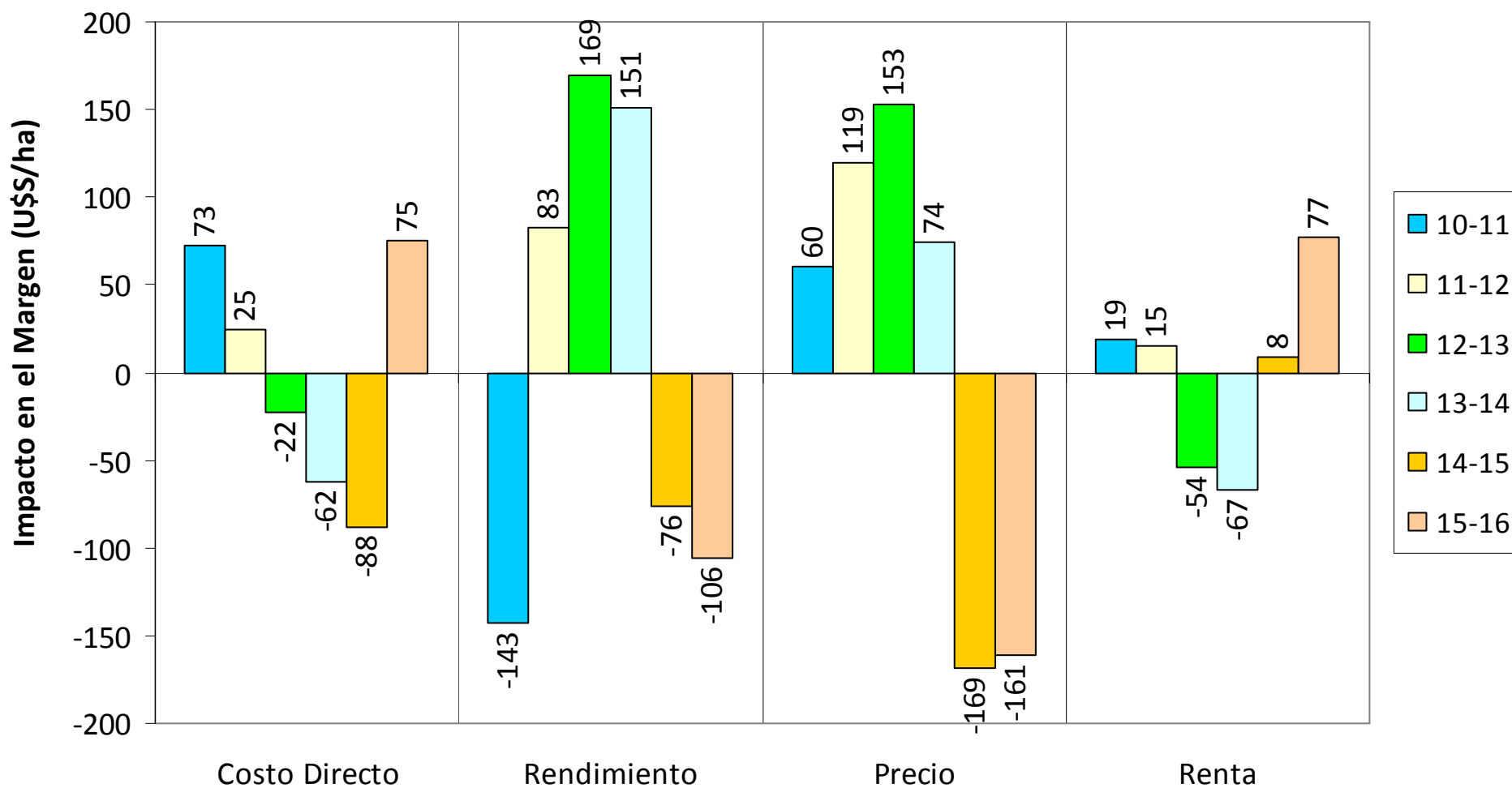


# Que variables explican el resultado de soja 1ª? Litoral Norte

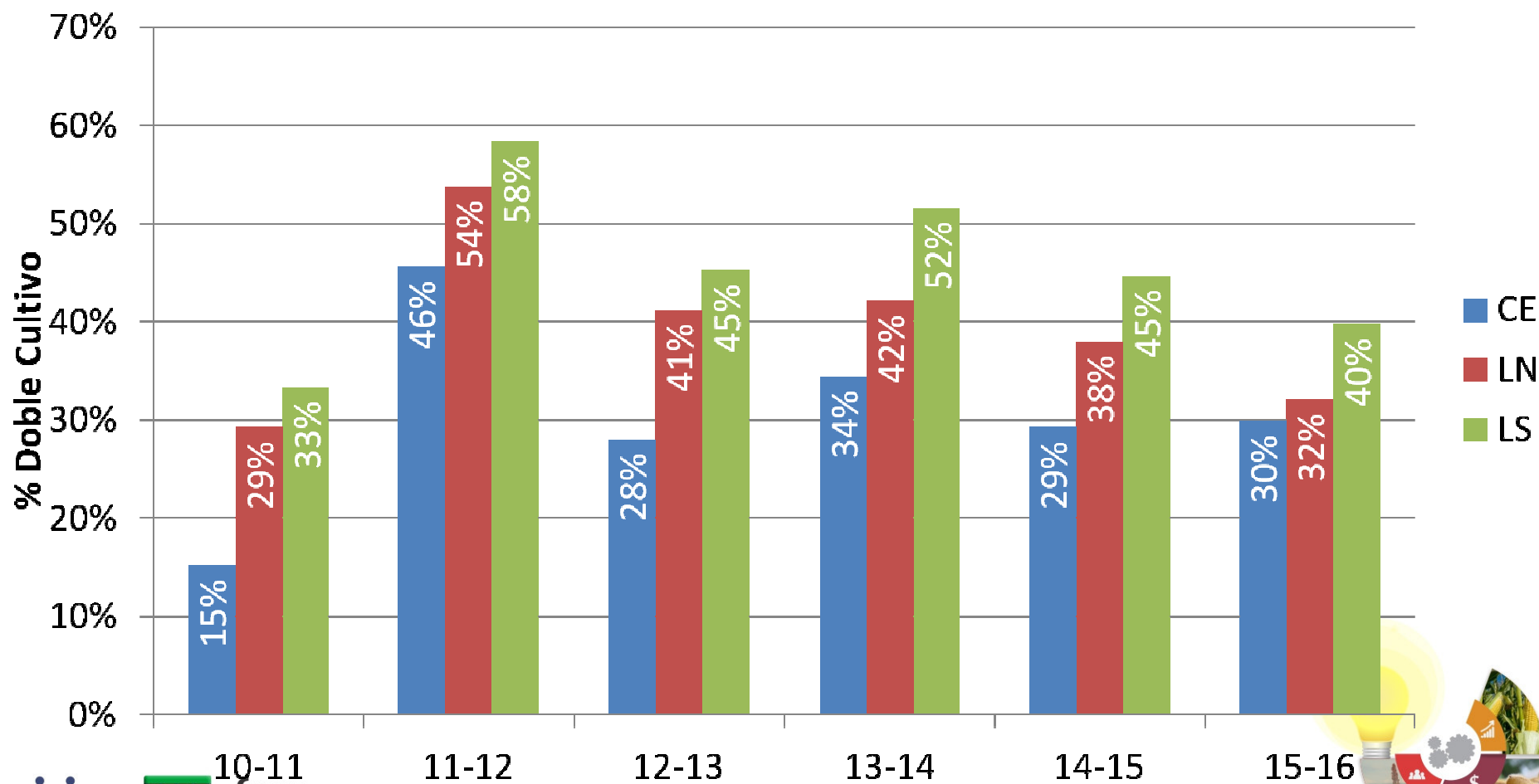




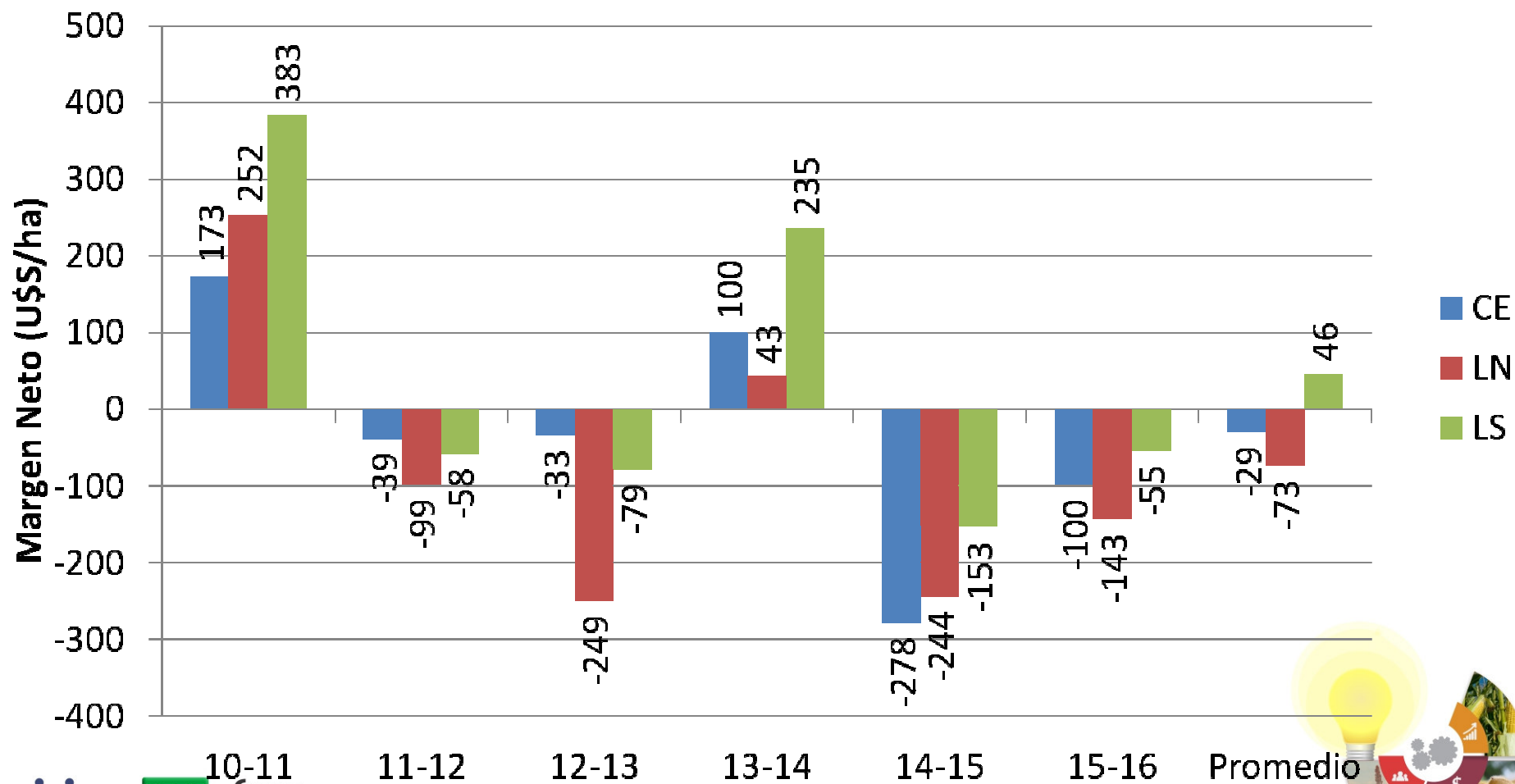
# Que variables explican el resultado de soja 1ª? Centro



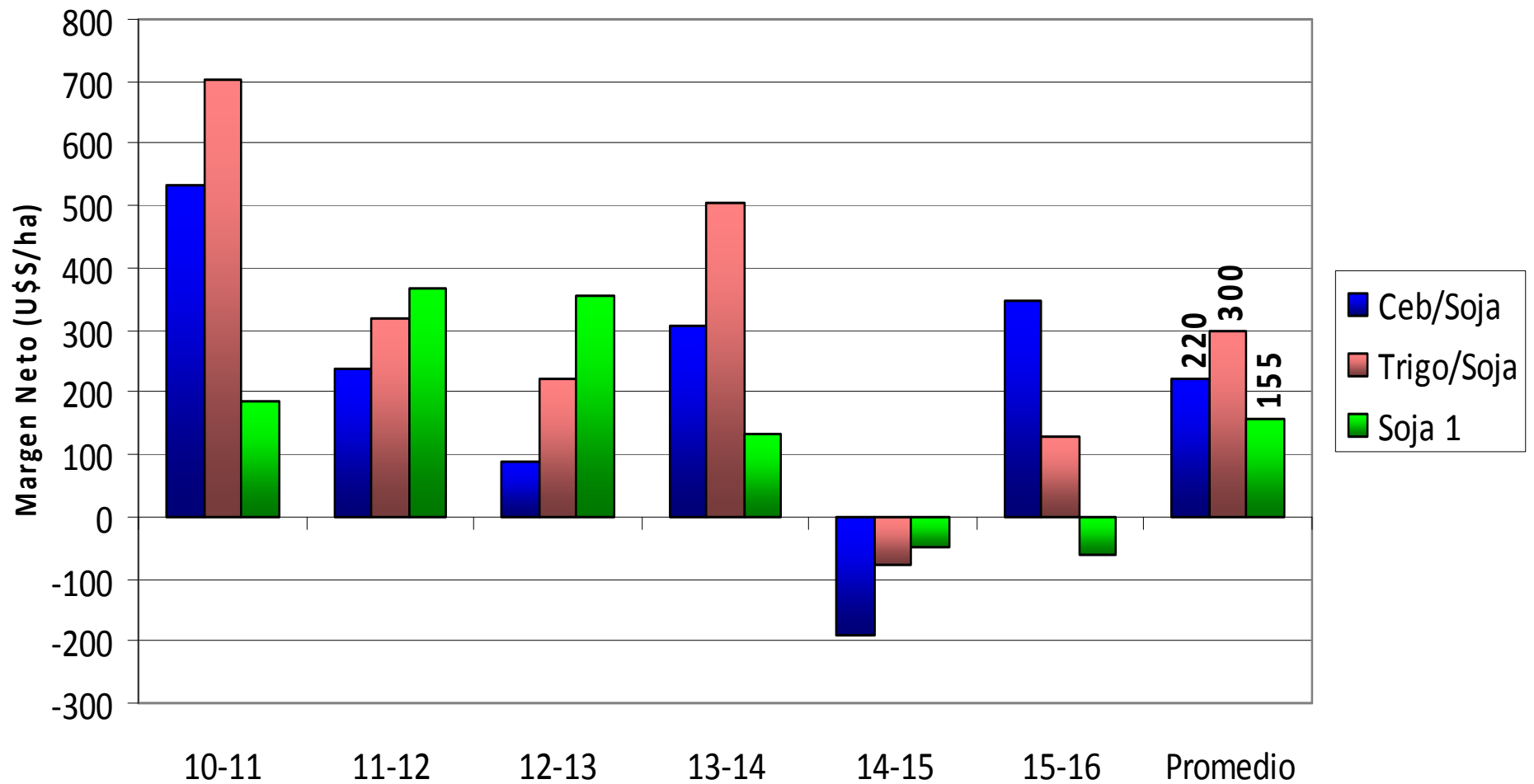
# Evolución del área de doble cultivo por zona



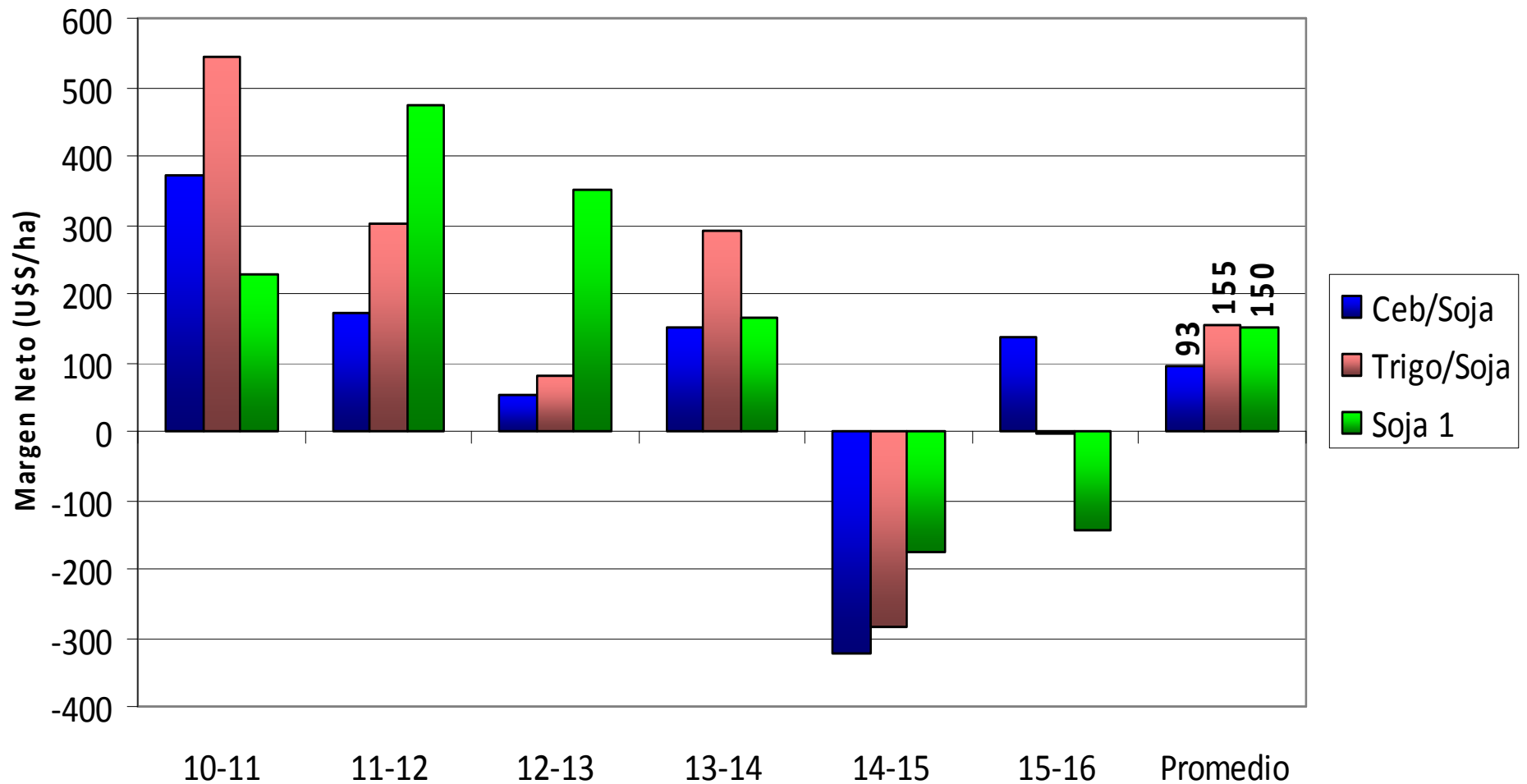
# Margen de Trigo “por sí solo”



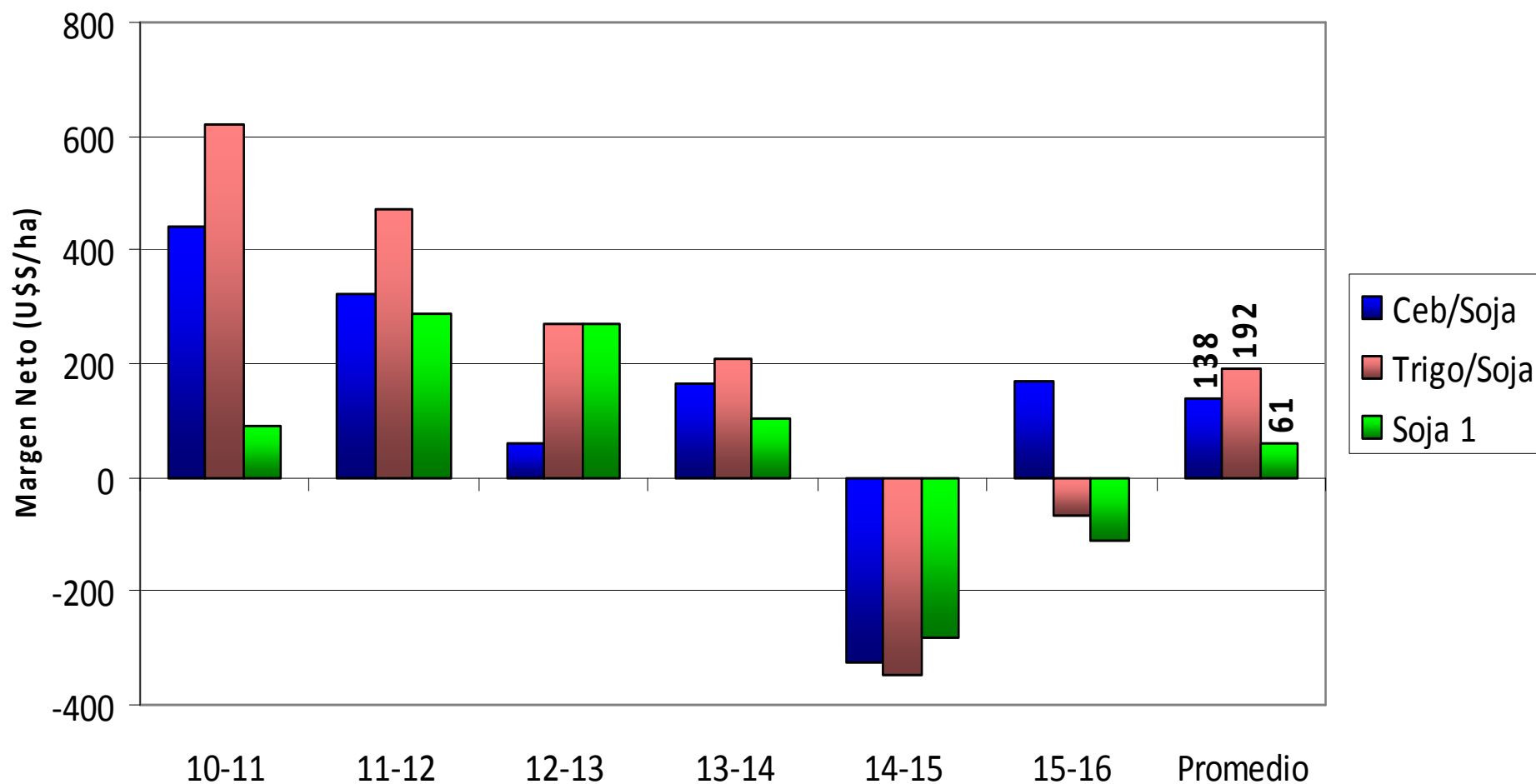
# Margen de Soja 1ª vs Doble Cultivo Litoral Sur



# Margen de Soja 1ª vs Doble Cultivo Litoral Norte



# Margen de Soja 1ª vs Doble Cultivo Centro



## Hasta hoy...

- Aporte económico de las gramíneas de verano es mas negativo que positivo
- En el 14-15 mas del 80% del área era trigo/soja + soja 1ª, ninguna de ambas garantizó un resultado positivo
- Hubieron años de buenos negocios, pero se puede pasar a perder muy rápidamente



## Hasta hoy...

- Rendimiento y precio son las variables que definieron el margen
- El costo directo y renta fueron crecientes, quedando desfasadas en el tiempo los 2 últimos años
- A estos niveles de precio, la corrección de costo y renta tiene que ser muy fuerte para asegurar un margen positivo





## Para adelante (pensando en 16-17)...

Si seguimos con:

- Un precio de soja entorno a 350 y trigo 150
- Los rindes promedio hasta hoy
- Los mismos paquetes tecnológicos, con los precios de hoy



Para adelante (pensando en 16-17)...

Margen (U\$S/ha) por secuencia de cultivos **antes de RENTA**

<b>Cultivo</b>	<b>Centro</b>	<b>L Norte</b>	<b>L Sur</b>
<b>Cebada/Soja</b>	97	130	287
<b>Trigo/Soja</b>	3	27	183
<b>Trigo/Maíz</b>	-299	-189	28
<b>Trigo/Sorgo</b>	-129	-143	-6
<b>Soja 1</b>	38	164	243
<b>Maíz 1</b>	-184	-105	-43
<b>Sorgo 1</b>	-67	-30	6

Dónde están los puntos de equilibrio?  
Cuanto deberían valer los granos para tener  
margen positivo antes de renta?

### Costo de producir una tonelada (U\$S/tt)

Cultivo	Centro	L Norte	L Sur
Cebada	193	197	166
Trigo	192	199	165
Maíz 1	193	171	158
Maíz 2	204	159	134
Soja 1	332	284	258
Soja 2	279	263	239
Sorgo 1	146	136	129
Sorgo 2	129	128	118

## Como podemos establecer algún criterio para fijar los valores de renta EN EL FUTURO?

Zona	10-11	11-12	12-13	13-14	Prom
Centro	68%	41%	50%	73%	58%
L Norte	51%	35%	52%	70%	52%
L Sur	62%	52%	56%	78%	62%

¿Qué proporción del margen del cultivo se la llevaba el dueño de la tierra EN LOS AÑOS CUANDO EL NEGOCIO FUE MUY BUENO?



**AUN EN LOS AÑOS BUENOS, la proporción del Margen que se llevaba la renta fue muy alta FORZANDO sistemas altamente dependientes de SOJA**

Zona	10-11	11-12	12-13	13-14	Prom
Centro	68%	41%	50%	73%	58%
L Norte	51%	35%	52%	70%	52%
L Sur	62%	52%	56%	78%	62%



Que ingreso (U\$S/ha) percibiría el dueño de la tierra si mantuviésemos la misma relación margen – renta?

Cultivo	Centro	L Norte	L Sur
Cebada/Soja	49	65	144
Trigo/Soja	2	14	92
Trigo/Maíz	inviabile	inviabile	14
Trigo/Sorgo	inviabile	inviabile	inviabile
Soja 1	19	82	122
Maíz 1	inviabile	inviabile	inviabile
Sorgo 1	inviabile	inviabile	3

Que ingreso percibiría el dueño de la tierra (kg soja/ha) si mantuviésemos la misma relación margen – renta?

Tablita variable para mantener la misma relación en soja 1 Litoral Sur



	<b>Precio Soja</b>					
	<b>300</b>	<b>330</b>	<b>360</b>	<b>390</b>	<b>420</b>	<b>450</b>
<b>2000</b>	-136	-11	93	181	257	322
<b>2200</b>	-24	102	207	296	373	439
<b>2500</b>	145	272	379	469	546	613
<b>2800</b>	313	443	550	642	720	788
<b>3000</b>	426	556	665	757	836	904
<b>3200</b>	538	670	779	872	951	1020

Que ingreso percibiría el dueño de la tierra (kg soja/ha) si mantuviésemos la misma relación margen – renta?

Tablita variable para mantener la misma relación en soja 1 Litoral Norte



### Precio Soja

	300	330	360	390	420	450
2000	-156	-47	43	120	186	243
2300	-21	90	182	260	327	385
2600	114	227	321	400	468	527
2900	250	364	459	540	609	669
3200	385	501	598	680	750	811



Que ingreso percibiría el dueño de la tierra (kg soja/ha) si mantuviésemos la misma relación margen – renta?

Tablita variable para mantener la misma relación en soja 1 Centro



### Precio Soja

	300	330	360	390	420	450
1800	-275	-155	-55	30	102	165
2000	-174	-53	48	134	207	271
2200	-73	49	151	238	312	376
2400	27	151	255	342	417	482
2600	128	253	358	446	522	588

## Que están haciendo las empresas CREA?

- Bajar el % de área arrendada por empresa
- Negociar las rentas en porcentaje del margen o con fórmulas variables
- Ser creativos buscando alternativas de diversificación



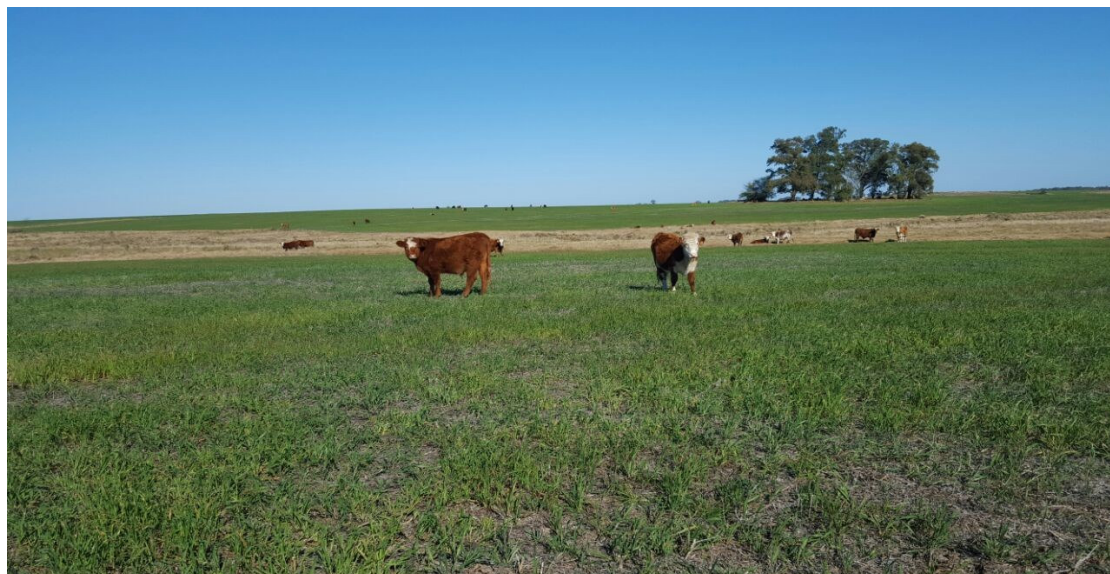
## Que están haciendo las empresas CREA?

- Donde haya potencial, se seguirá haciendo agricultura
- Tendiendo a rotaciones con mas pasturas
- Las gramíneas de verano ocupan solo algunos nichos (corrales) o si son por contrato



## Que están haciendo las empresas CREA?

- Se deja de hacer agricultura en algunas zonas / suelos
- Puentes verdes mas rentables, que produzcan carne
- Apuntar más al doble cultivo, mejorando el manejo de soja de 2ª



## Que están haciendo las empresas CREA?

- Darle mas importancia a construir un precio cuando aparezcan oportunidades para hacer coberturas

MN Soja 1 LS (antes renta)  
**347 U\$S/ha**

MN Soja 1 LS (antes renta)  
**193 U\$S/ha**





# Consideraciones finales

---

- Hay un modelo de negocio que deja de ser viable, si la soja no vuelve a 400 U\$S y no se corrigen las rentas
- Que porcentaje de empresas podrán afrontar financieramente un tercer año negativo?
- El sistema se beneficiaría de actores mas reactivos



## Consideraciones finales

- Estamos frente a una crisis de precios o de rendimientos?

Rinde Soja FUCREA = 2.416 kg/ha  
Rinde Soja Investigación = 4.000 kg/ha  

---

40%

Precio "BUENO" = 480 U\$S/tt  
Precio "MALO" = 350 U\$S/tt  

---

27%



## Consideraciones finales

- Que va a pasar con la rotación y la sustentabilidad si las gramíneas de verano no dan margen?
- Debemos tener buenos rindes, sacarse de encima todo lo que anduvo mal todos estos años





# Consideraciones finales

- La foto parece mejor que la del año pasado, pero debemos afrontar:
  - Un año niña
  - Otro año mas sin la rotación adecuada
  - La mochila de 2 zafras pasadas negativas

