



Taller de **GESTIÓN** agrícola ganadera **2018**

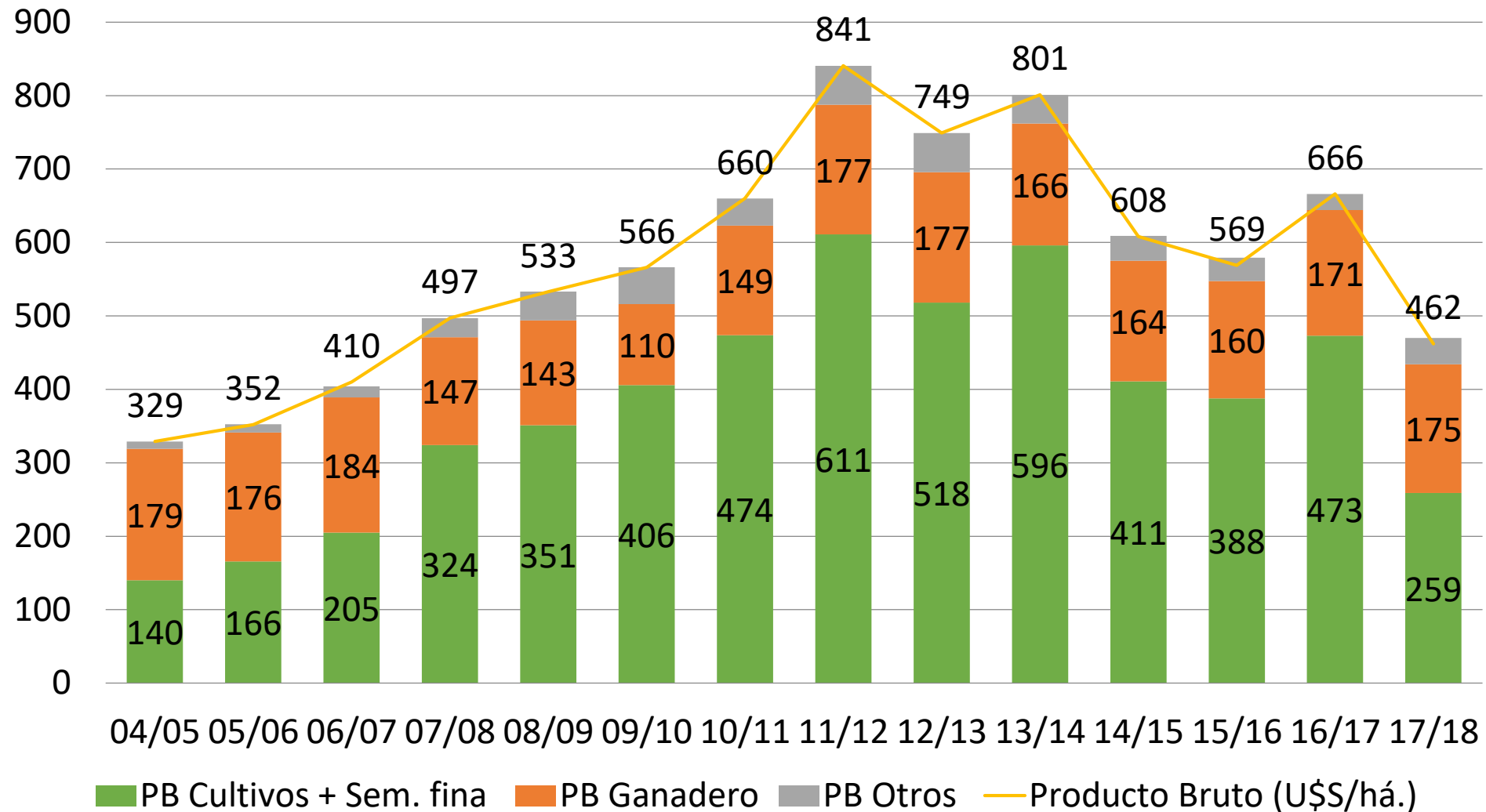
Resultados ejercicio 17-18

Comisión Asesores Agrícolas-Ganaderos.



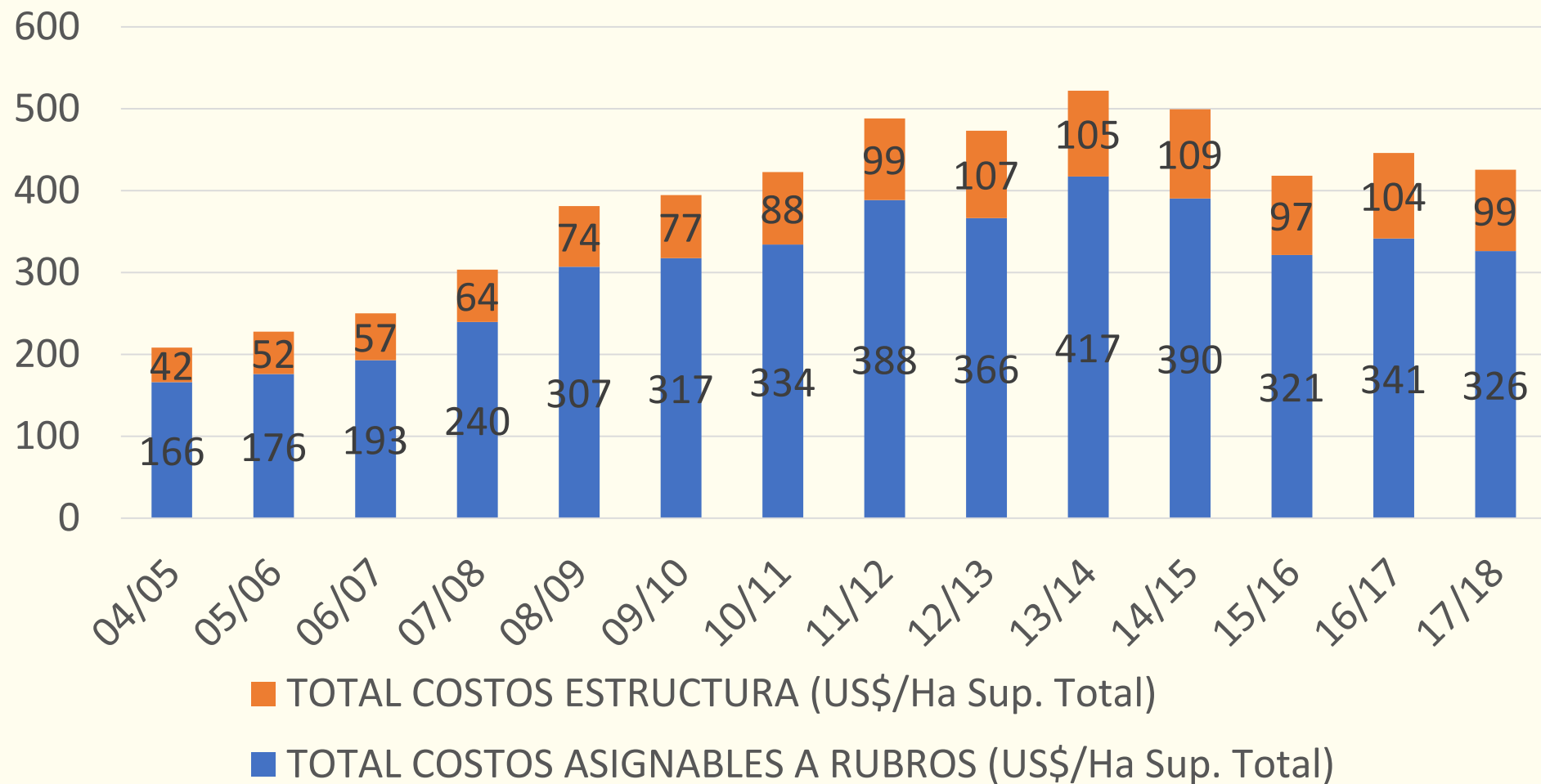
Cómo veníamos y qué consecuencias tuvo?

Evolución y composición PB





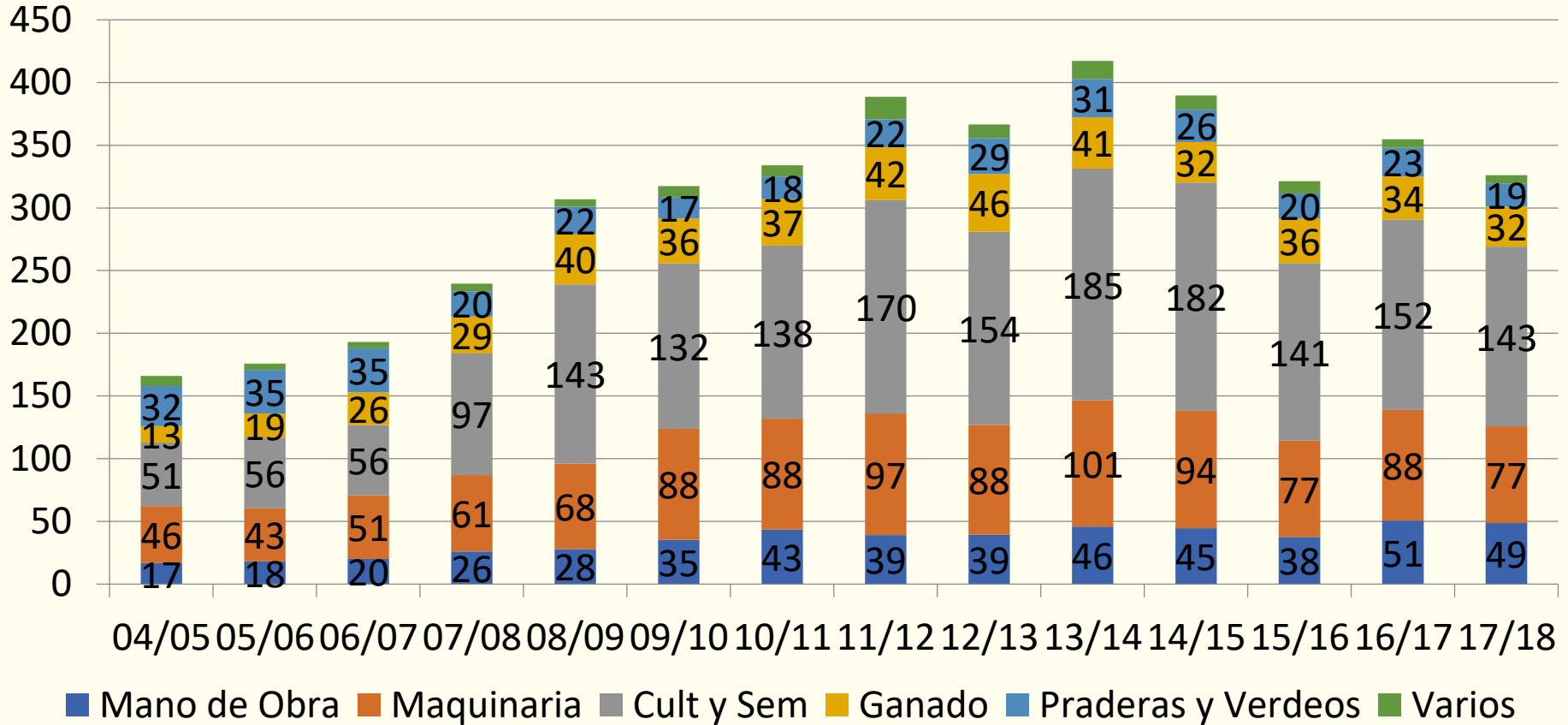
Evolución costos.





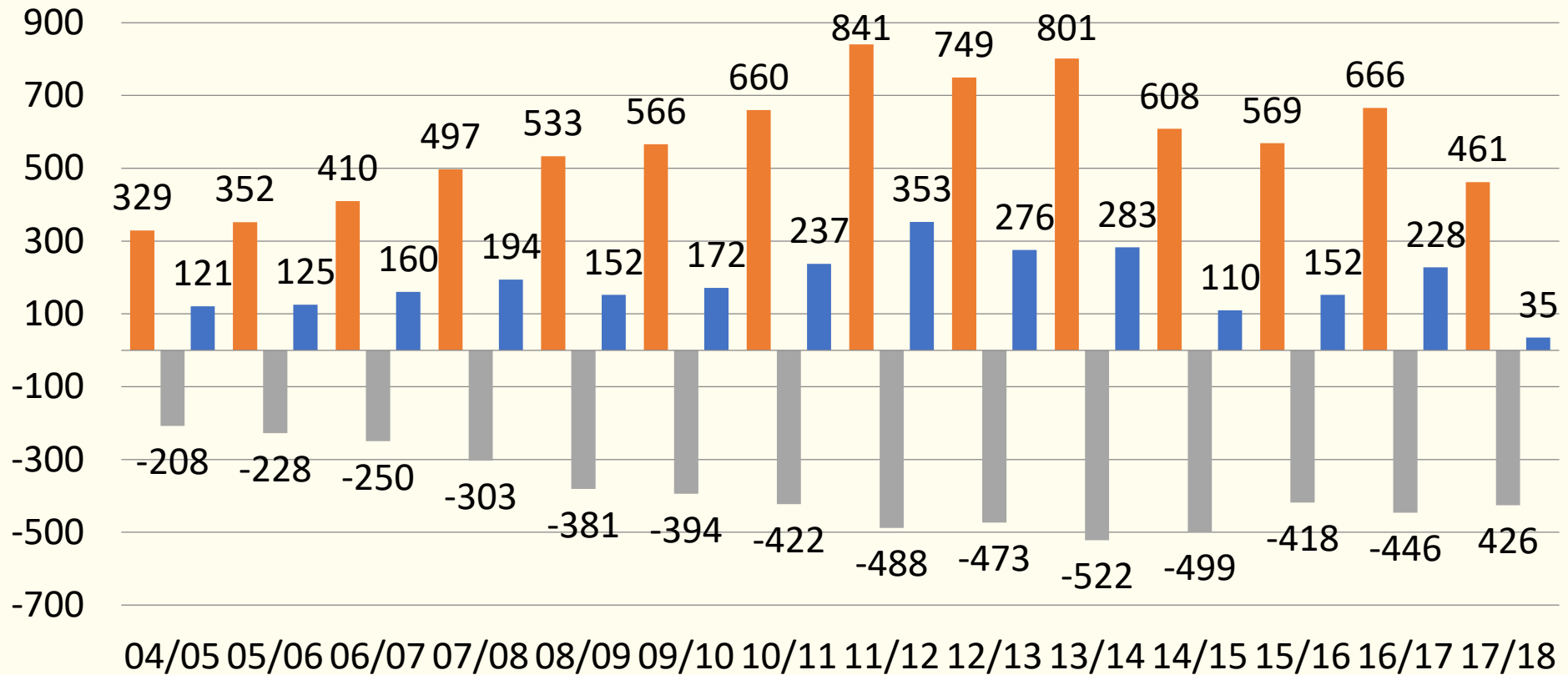
Composición costos asignables a rubros

U\$S/há





PB, Costos, IK

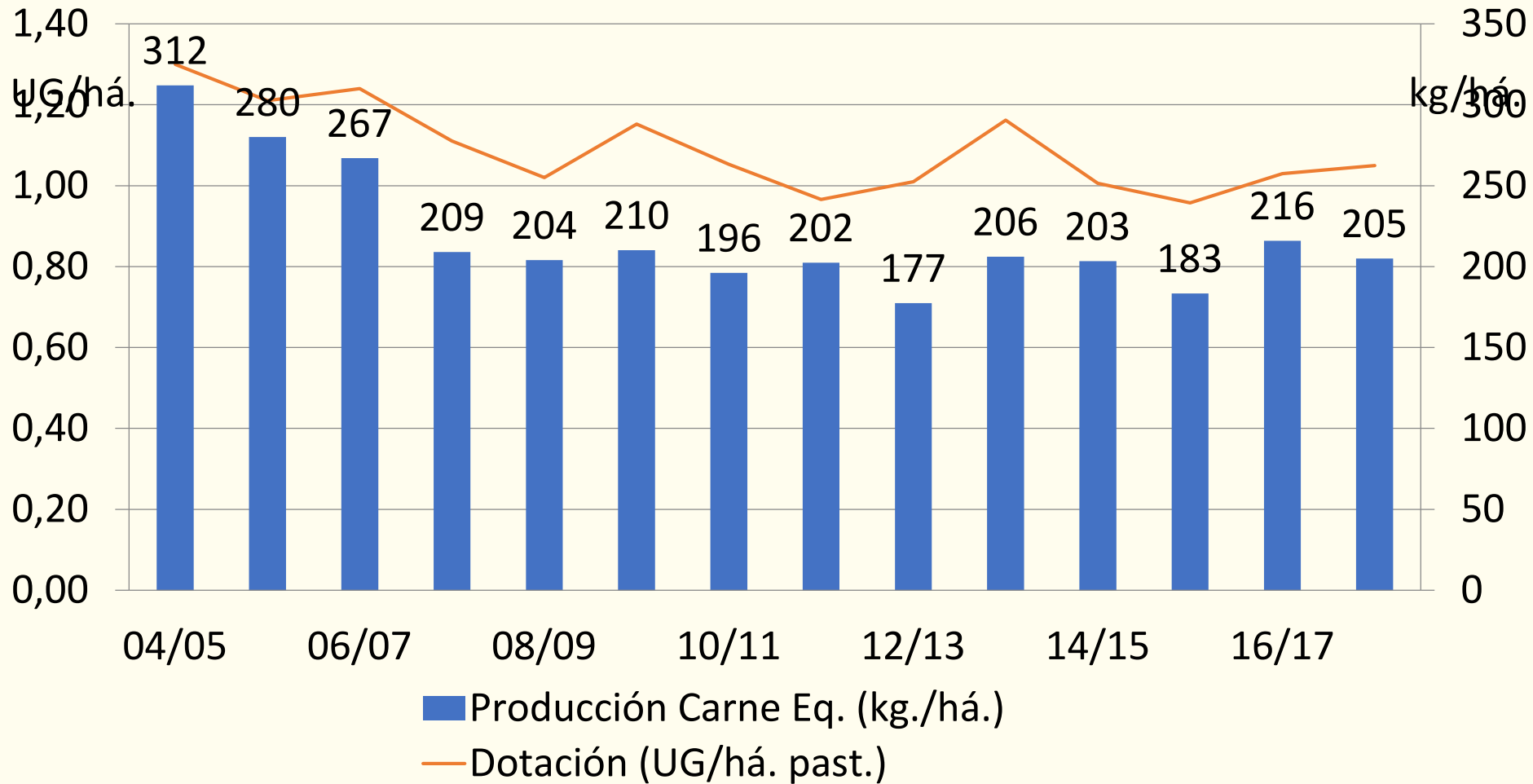


■ Producto Bruto (U\$S/há.) ■ Insumos (U\$S/há) ■ Ingreso de Capital (U\$S/há.)sup. Prop.





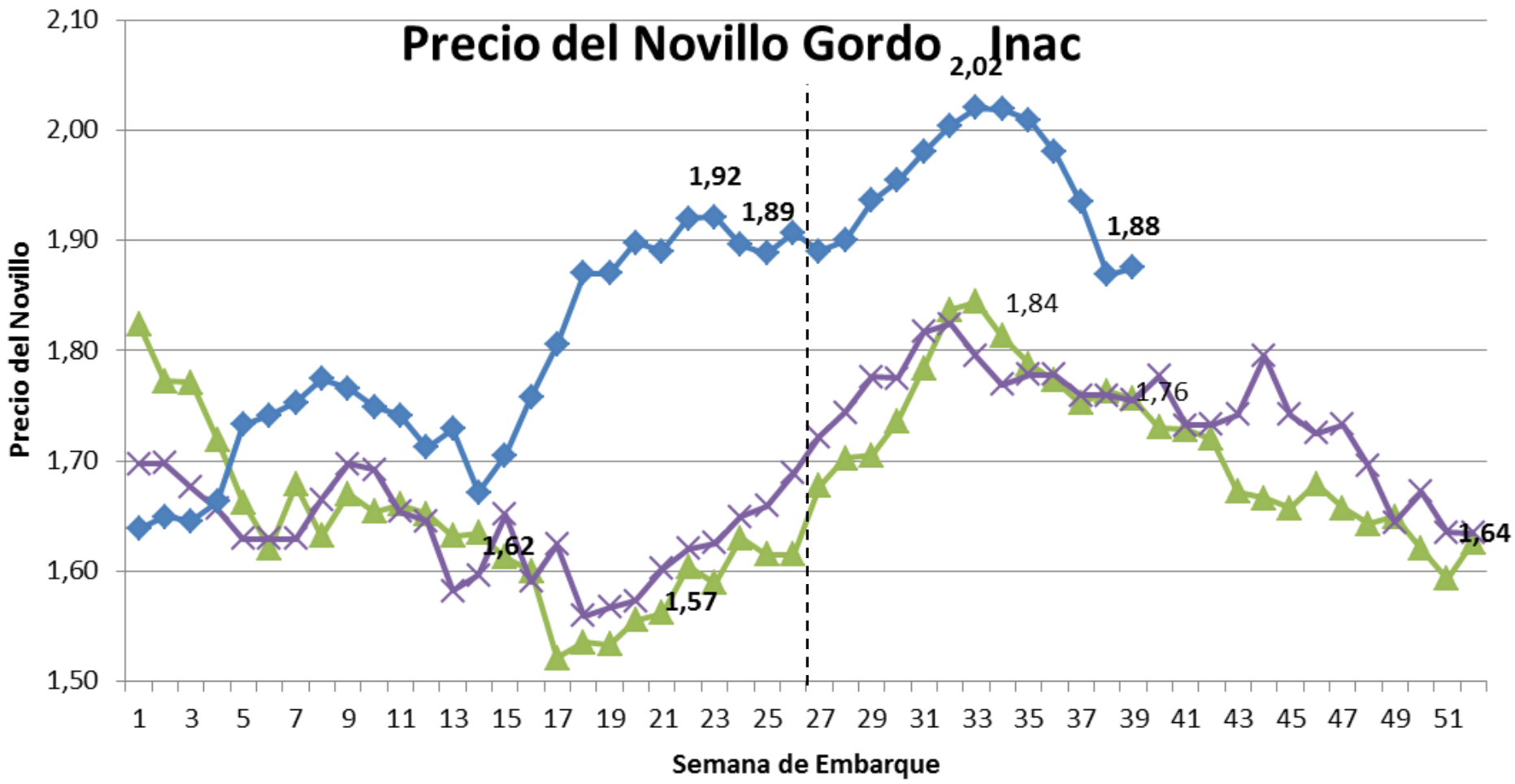
Producción de carne y U\$S/kg prod.





Precios

Precio del Novillo Gordo Inac

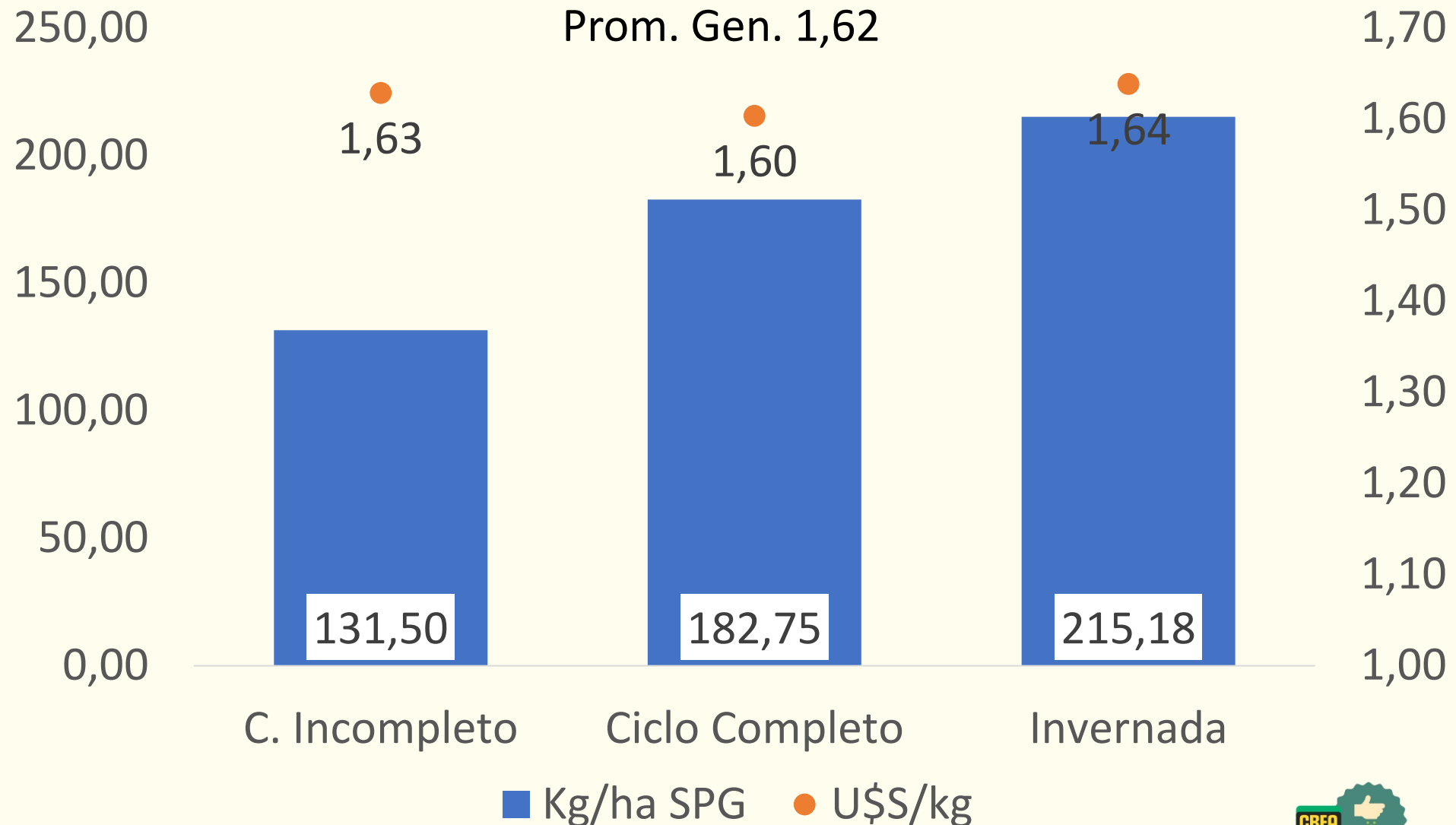


Año	2016	2017	2018
-----	------	------	------



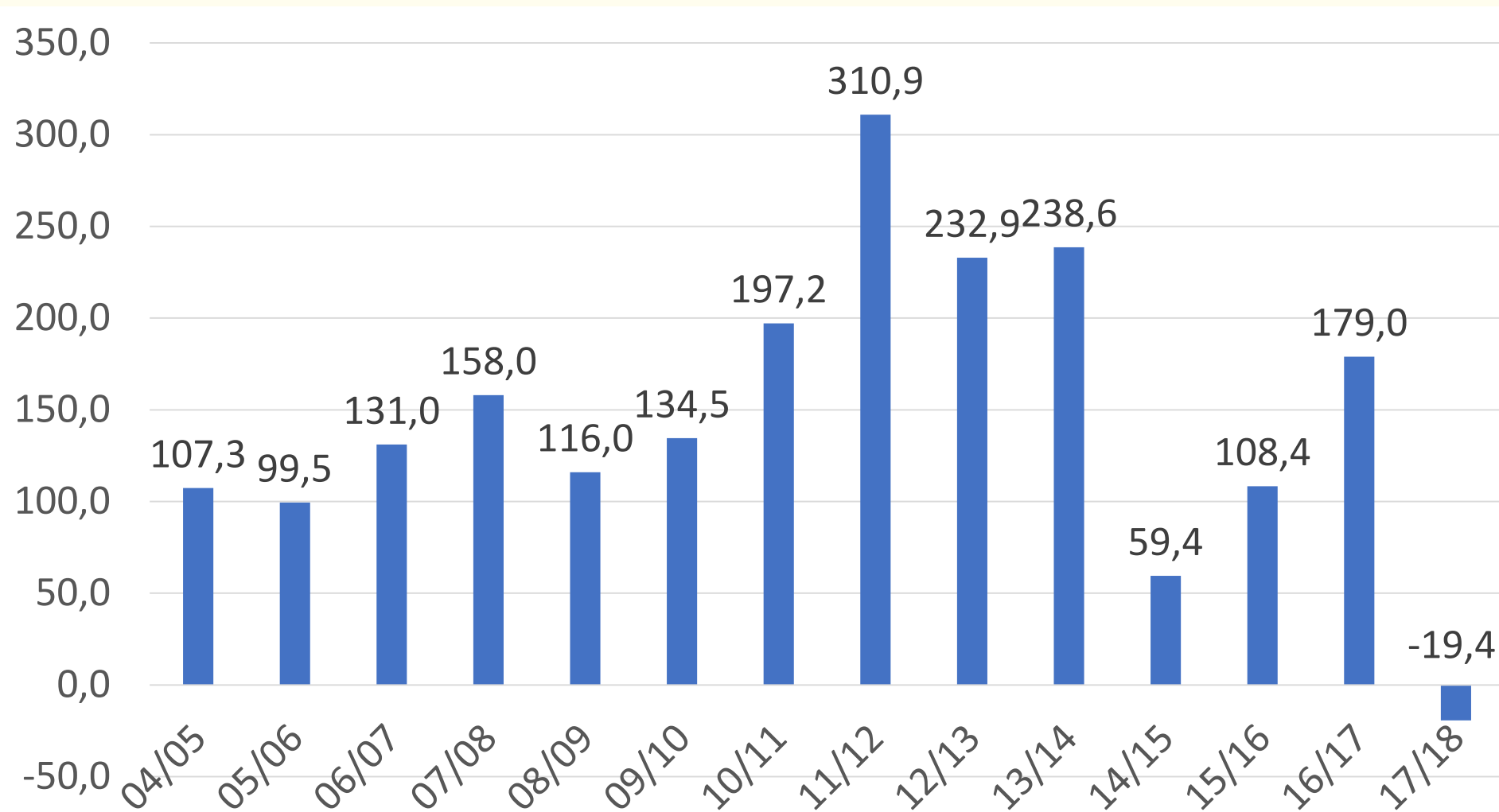


Producción de carne y U\$S/kg prod.



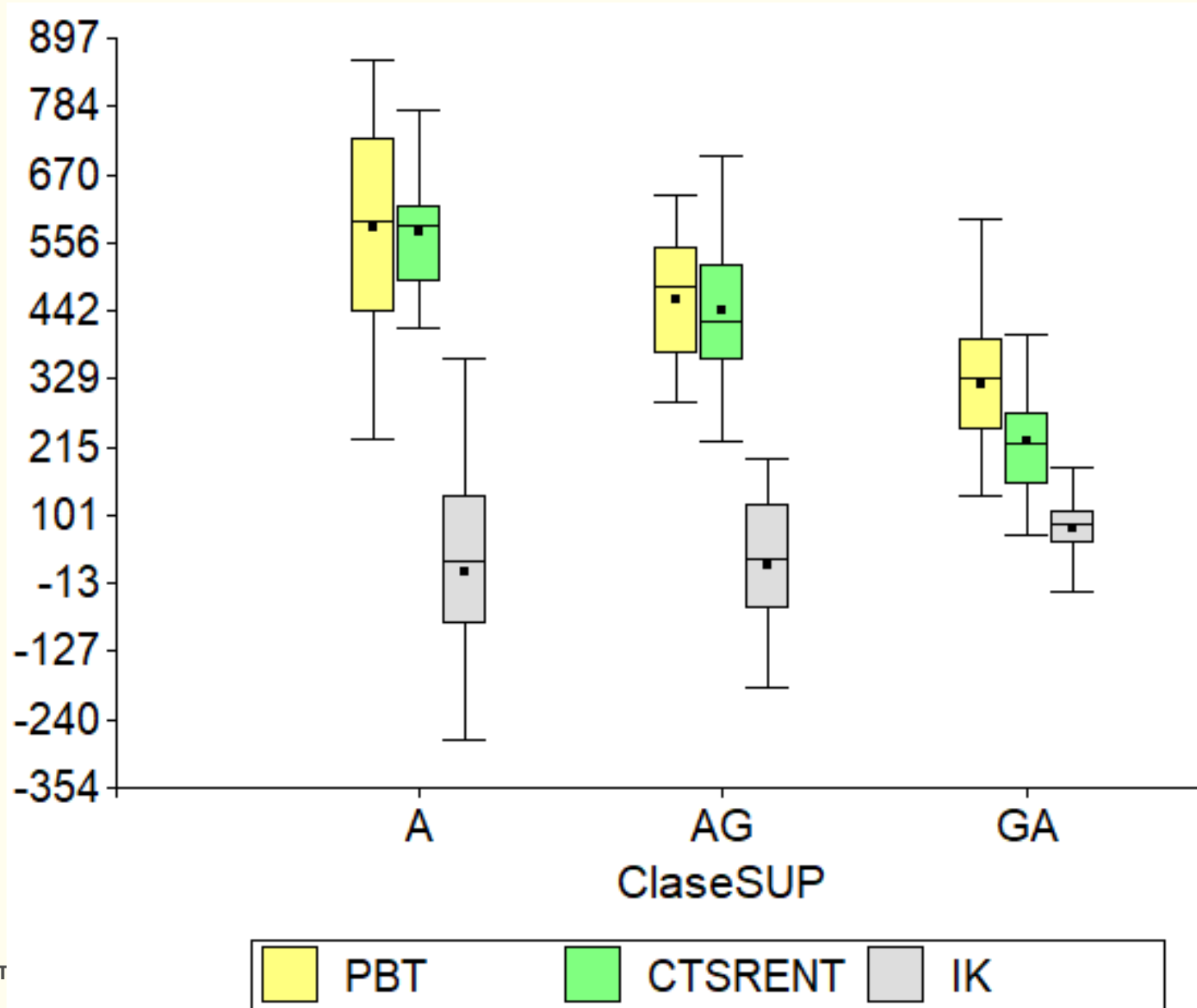


Evolución IKN Agr-Gan (U\$S/ha)





Clasificación por % área.





Qué podemos aprender en años como estos?
Qué hicieron este años los que obtuvieron mayor IK?

A	Diversificados, inclusión de semilla fina, les llovió algo mas
AG	Se despegan en producción de carne/ha, son invernadoras, una ciclo completo
GA	Mayor producción de carne y mejor implícito. Presencia de encierros. Inferimos eficiencia de los encierros



Consideraciones finales.

- Peor año de los últimos 15
- Efectos climáticos que hicieron caer en un 40% el PB de las empresas.
- La ganadería a pesar del año obtuvo resultados similares a los últimos 6 años.
- No hay receta en las mejores empresas, tienen detalles (creemos del día a día) que las diferencian.
- Pensábamos que un año complicado y empresas en promedio dependientes de soja, nos iba a pegar de esta forma?
- Es momento de empezar a estabilizar las empresas con más diversificación? Más ganadería? Qué opciones?
- Estamos en condiciones de hacerlo? (renta, deuda)



Muchas gracias

