

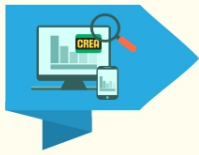


Taller de **GESTIÓN** lechera **2018**

Resultados del Ejercicio 2017-18

Ing. Agr. Lorena Román

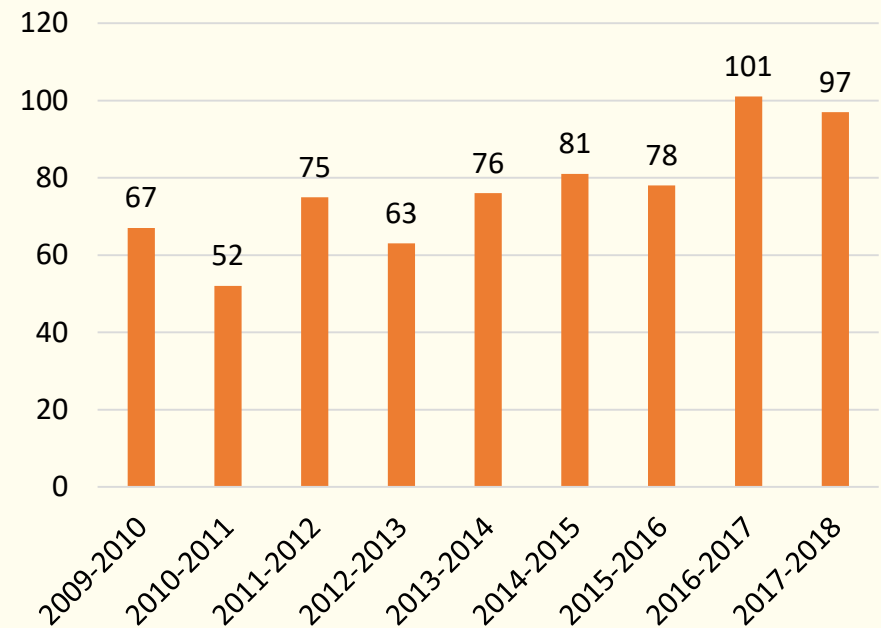
Ing. Agr. Mario Fossatti



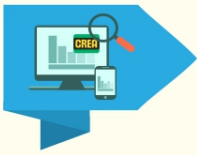
Características de la base de datos

- 97 empresas analizadas
- 79 lecheras y 18 diversificadas
- Superficie Total: 66.304 ha
- Superficie Promedio: 683 ha
- Superficie mínima: 55 ha
- Superficie máxima: 4945 ha

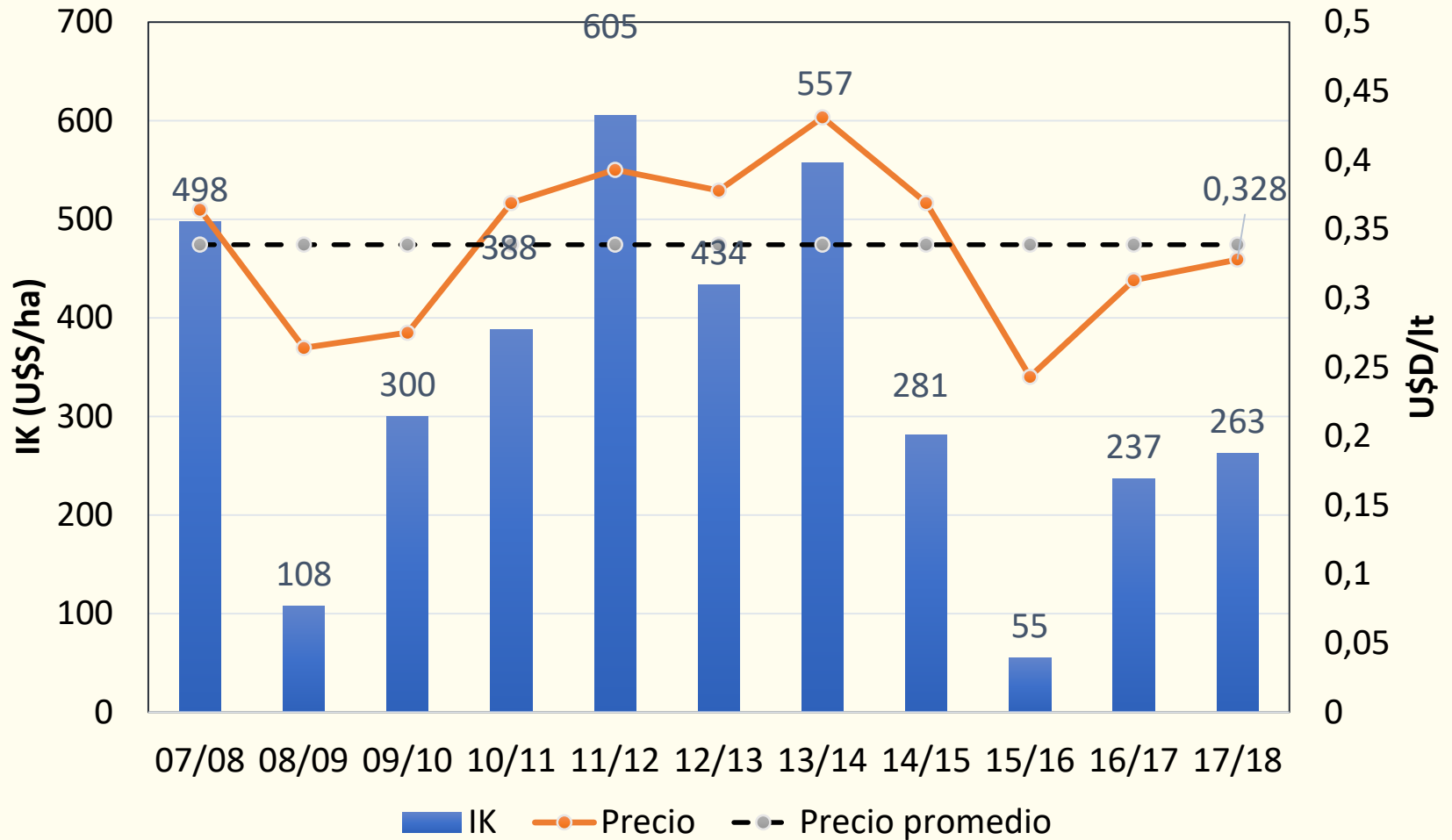
Evolución del número de empresas



Lecheras: PB leche + Carne L + Forrajes > 85%
SPL/SU > 75%

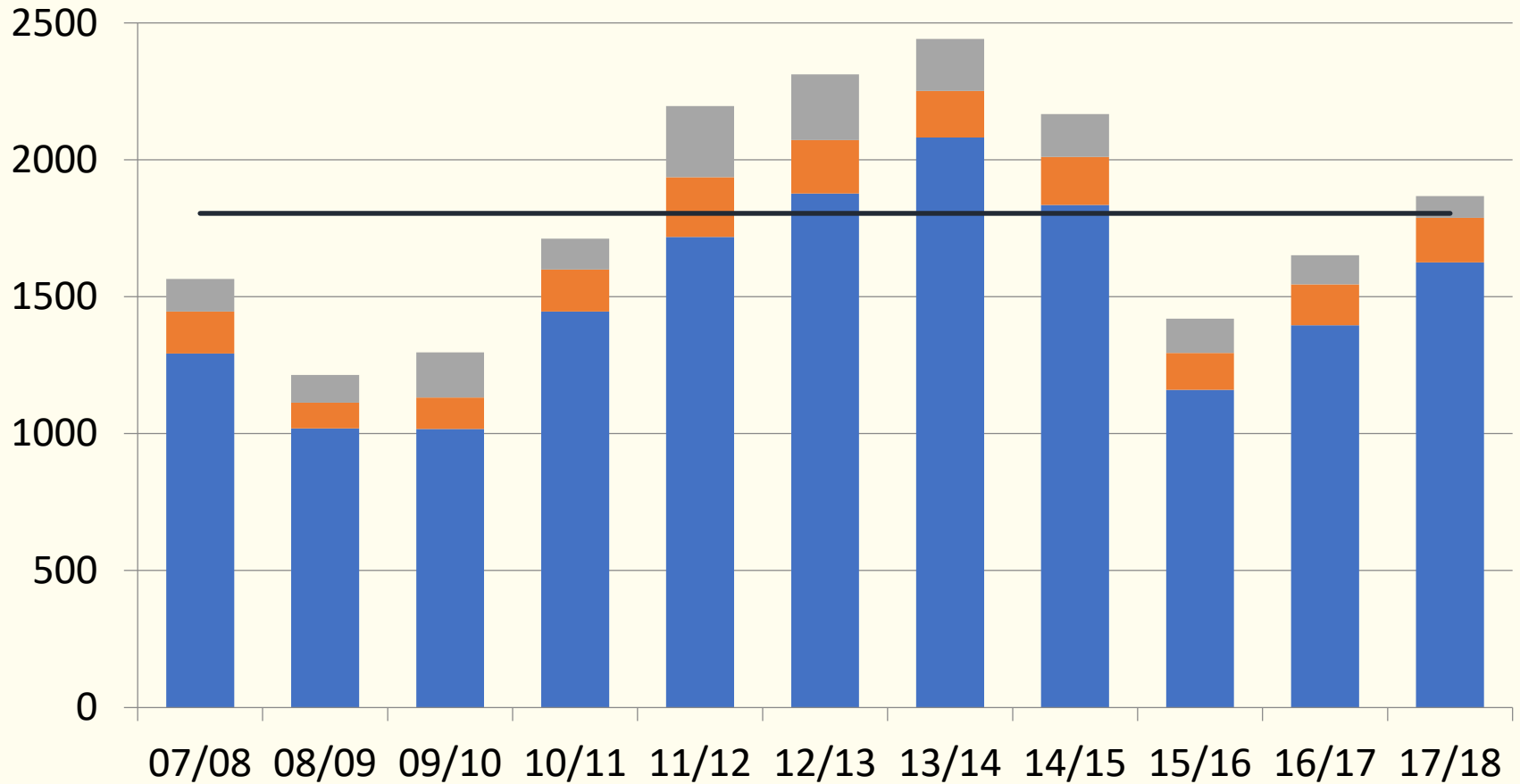


Ingreso de Capital y Precio



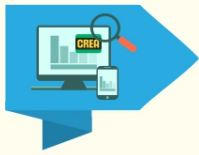


Producto bruto U\$D/ha

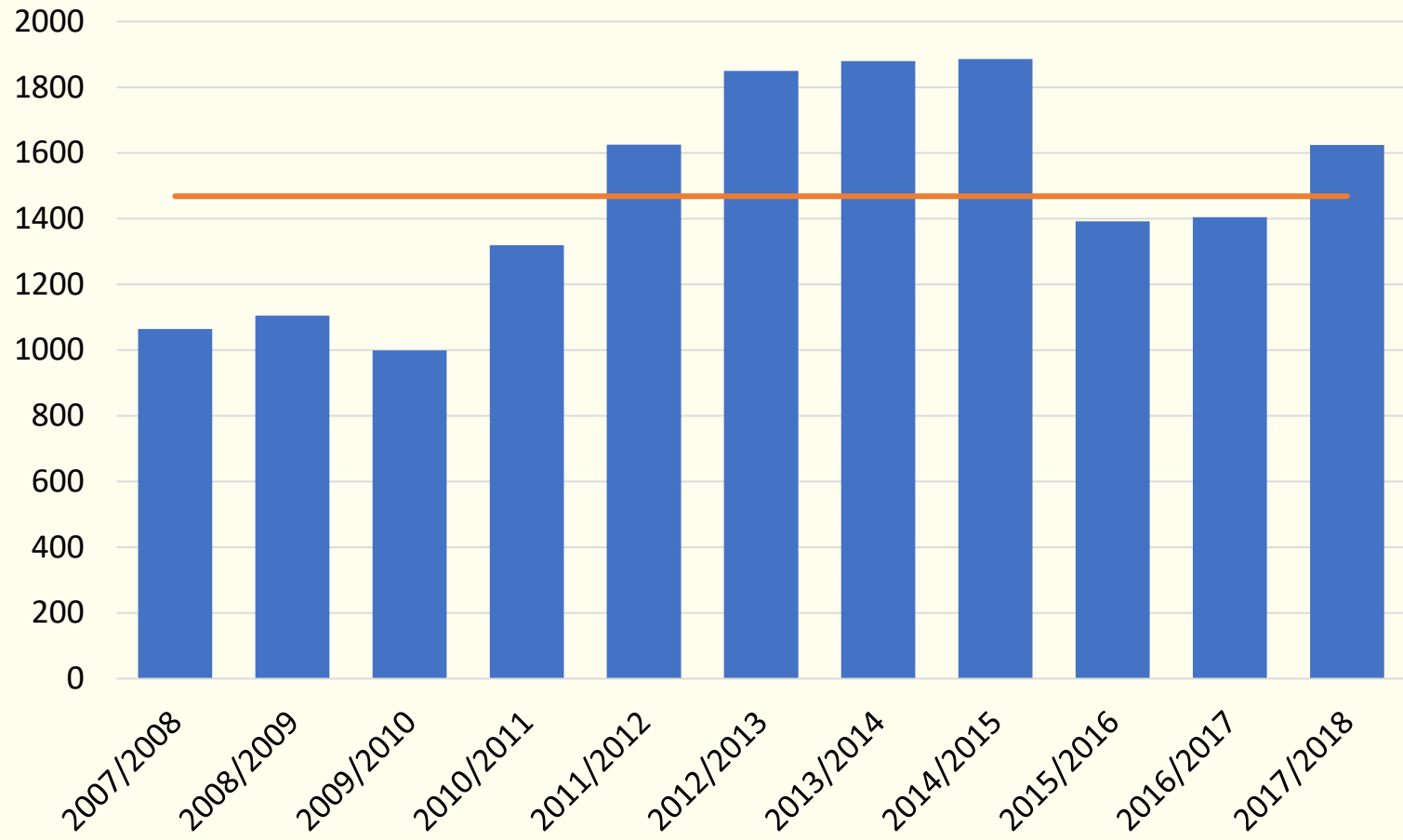


■ Leche ■ Carne ■ Otros — Columna1



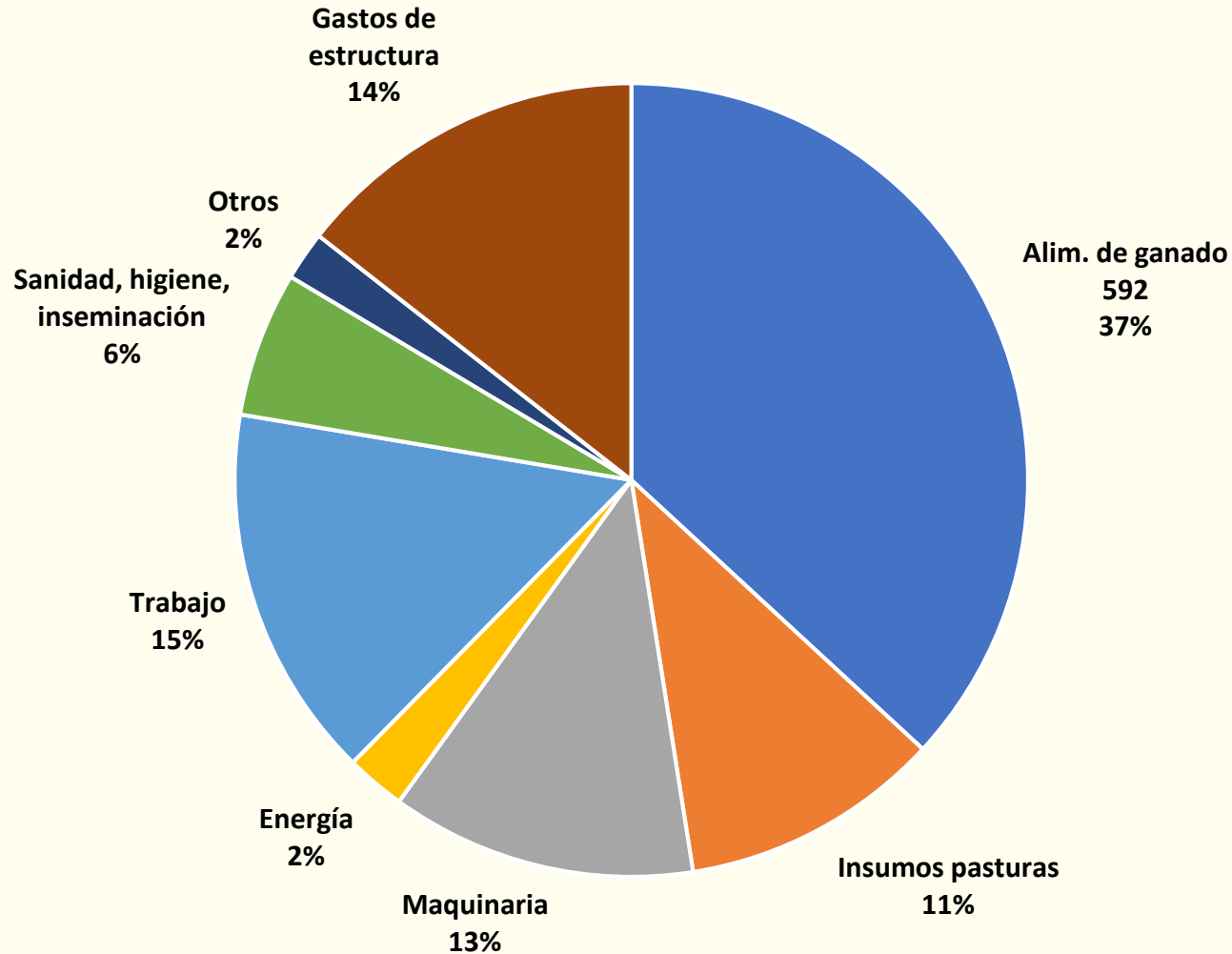


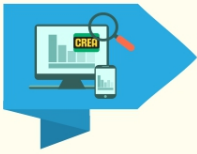
Insumos, U\$S/ha Sup. útil





Insumos





Costo/litro (Centavos de Dólar)

	Promedio
Precio/lit	32,8
COSTO DE LOS INSUMOS *	28,3
COSTO TOTAL (INSUMOS+RENTAS)	30,4
MARGEN *	4,4
MARGEN **	2,4

*No incluye renta.

**Incluye renta.



Y después del Ingreso de Capital?

	Promedio
INGRESO DEL CAPITAL, U\$S/ ha	263
Renta, U\$S/ha	94 (24%)
SALDO U\$S/ha	169 (76%)

Saldo: Amortizaciones, Inversiones, pago de intereses



Resultado Económico I (U\$S/ha SU)

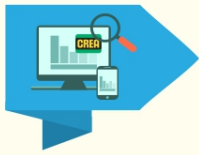
	25 % Inf.	Promedio	25 % Sup.
Producto Bruto	1587	1866	2296
Insumos (sin renta)	1569	1604	1764
Ingreso de Capital	18	263	532
Rel I/P	0,99	0,87	0,78

Rentabilidad	0,3%	3,1%	6%



Productividad y carga

	25 % Inf.	Promedio	25 % Sup.
Leche, U\$S/ lt	0,321	0,328	0,330
Leche, lts/ ha SPL	4778	5380	6299
Carne Lechería, kg/ha SPL	138	156	188
Litros/VM	6096	6426	6925
Litros/VO/día	20,3	21,1	22,5
VM, N°/ ha SPL	0,79	0,83	0,89



Resultados proyectados, U\$S/ha SU

	Precio la leche, U\$S/Litro		
	0,285	0,300	0,315
Producto Bruto	1.734	1.811	1.887
Insumos	1.636	1.636	1.636
Ingreso del capital	98	174	251
Renta	93	95	97
Neto	5	80	154



Conclusiones

- Con el precio actual de la leche y con un incremento en el precio de los concentrados del 10%, el ingreso de capital caería debajo de los 200 U\$S/ha
- En ese caso, en promedio, permitiría pagar rentas e intereses de deuda y dejar un pequeño margen.
- A precios algo menores, el IK podría ser menor a los 100 U\$S/ha y apenas se cubriría el pago de arrendamiento



Conclusiones

- A los precios y costos actuales será difícil lograr buenos márgenes si no se hacen cambios importantes en los planteos de producción
- Básicamente: es necesario aumentar la productividad, manteniendo o bajando los costos.



La clave es la eficiencia económica

- LOS RESULTADOS MÁS BAJOS ESTAN ASOCIADOS A PRODUCTIVIDADES BAJAS CON COSTOS PROMEDIO O POR ENCIMA DEL PROMEDIO
- LOS MEJORES RESULTADOS SE LOGRAN CON PRODUCTIVIDADES ALTAS Y COSTOS MEDIOS