

20 de pasto a 20 leche



Ing. Agr. Carolina Barrios

Ing. Agr. Lorena Román

Ing. Agr. Mario Fossatti

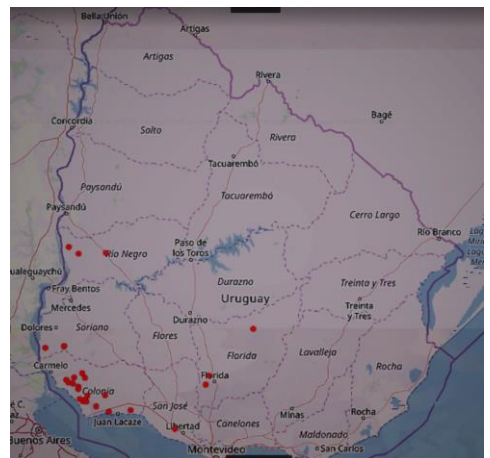
Producción de pasturas y márgenes sobre alimentación 2017-18

20 de pasto a 20 leche

Descripción de la Base de Datos

- Recibimos información de 30 empresas lecheras desde junio 2017
- Analizamos los resultados del ejercicio 2017-18 de 27 empresas:
 - 13 CREA Lecheros
 - 2 instituciones participantes el proyecto (APLF + CALCAR)
- Las 27 empresas se encuentran en los siguientes departamento:

Departamento	N
Florida	3
Rio Negro	3
San José	1
Soriano	3
Colonia	17





Datos pedidos

- **Uso del suelo mensual**
- **Producción y composición de leche mensual**
- **Alimentación de las VO**
 - Concentrados y reservas
- **Producción de Reservas forrajeras**



Cálculos Realizados

- Uso del suelo mensual
 - **Definición de áreas (SPL, SPVO, SPRecría, SPVM, SPEfecVO)**
- Producción y composición de leche mensual
- Alimentación de las VO y VS mensual
 - **Cálculo de productividad y carga**
 - **Estimación consumo de concentrado, reservas y forraje por VO/día**
 - **Estimación de forraje Consumido/ha SPVO**
 - **Cálculo de margen de alimentación U\$S/ha SPVO**
- Producción de Reservas forrajeras
 - **Estimación de forraje reservado/ha SPVO**





Aspectos metodológicos procesamiento de la BBD

- Base de datos 27 Empresas.
- Estratificación a partir del margen de alimentación/SPVO (U\$S/ha SPVO)
- La base de datos se estructuro de la siguiente manera:
 - Estrato inferior: 7 empresas
 - Estrato medio: 13 empresas
 - Estrato Superior: 7 empresas



Características de las empresas

	25 % inferior	50%	25 % superior	Promedio
S. UTIL	408	415	301	384
SPL	358	322	222	305
SVO	245	224	132	206

Uso del Suelo, % de SPVO	25 % inferior	50%	25 % superior	Promedio
CN	0%	0%	1%	0%
Praderas	56%	63%	59%	60%
VV+VI+Cultivos	29%	27%	29%	29%
Barbecho	14%	9%	8%	10%

Uso, % de las praderas	25 % inferior	50%	25 % superior	Promedio
PP 1	40%	34%	35%	36%
PP 2	34%	34%	34%	34%
PP 3	22%	25%	24%	24%
PP 4	5%	7%	8%	7%




Margen incluido excedente de reservas valorizado

	25 % inferior	50%	25 % superior	Promedio
U\$S litro leche U\$S/L	31,2	32,9	31,8	32,2
PB leche U\$S/ ha SPVO	2.155	2.758	3.951	2.911
Concentrados U\$S/ha SPVO	529	533	797	600
Pasturas U\$S/Ha SPVO	238	220	275	239
Reservas U\$S/ha SPVO	185	195	301	220
TOTAL U\$S/ ha SPVO	951	948	1.373	1.059
Margen U\$S/ SPVO	1.203	1.810	2.578	1.852
Excedente de reservas positivos kg de MS/ha SPVO	422	404	47	316
U\$S Reservas Exc/ha SPVO	46	44	5	34
Margen	1.249	1.854	2.583	1.886



Productividad

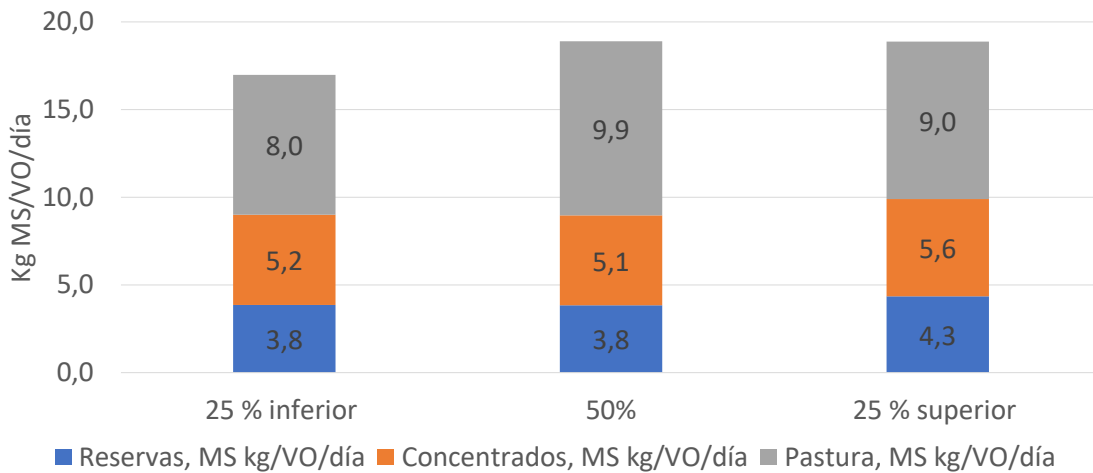
	25 % inferior	50%	25 % superior	Promedio
VO, número	248	235	198	229
PL, L/VO día	19,5	21,6	22,4	21,3
P. Sólidos, kg G+P/VO/día	1,31	1,57	1,56	1,50
SPVO, ha	245	224	132	206
PL, L/ha SPVO	6.865	8.168	12.444	8.939
Carga, VO/há SPVO	0,98	1,06	1,52	1,16
P. Sólidos, kg G+P/SPVO	468	601	861	634



Margen sobre alimentación, U\$S/ SPVO			
	25% inferior	50% medio	25% superior
Invierno	355	491	706
Primavera	314	558	755
Verano	241	373	522
Otoño	229	366	553
TOTAL	1139	1788	2536



Composición de la Dieta Promedio

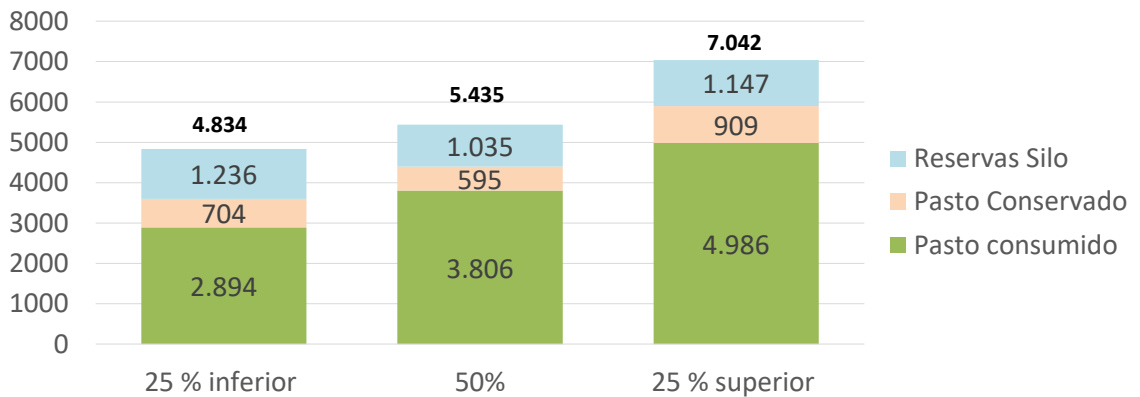


Uso de concentrados, base 14%

	25 % inferior	50%	25 % superior	Promedio
Conc. base 14, kg/ VO	5,6	5,2	5,8	5,5
Conc. base 14, g/L	329	298	306	308
Precio U\$S / kg B. 14	226	218	214	219



Cosecha de Forraje, kg MS/ha SPVO



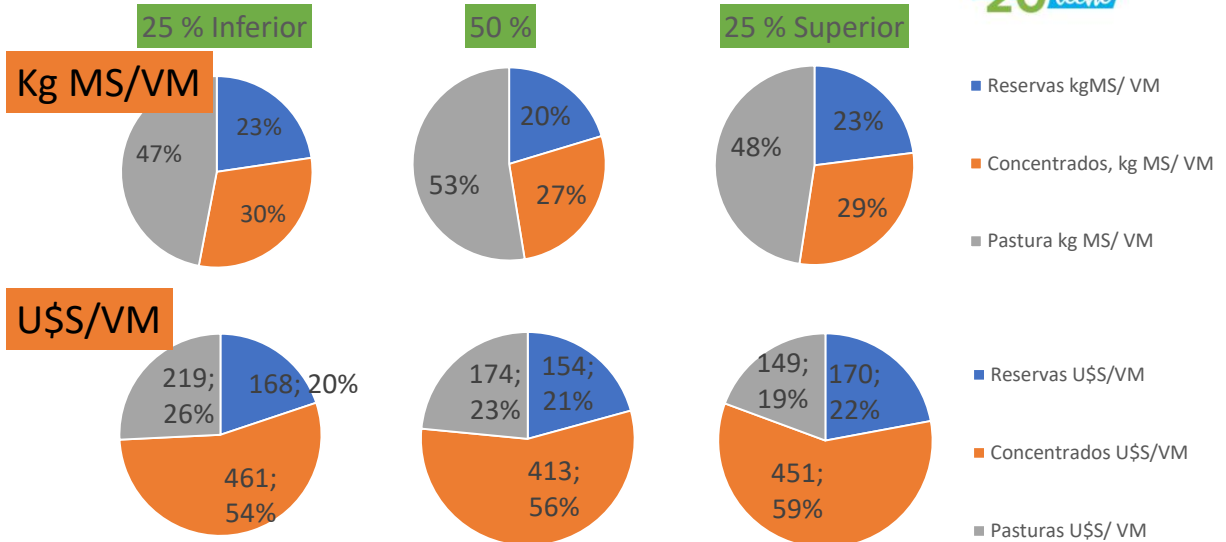
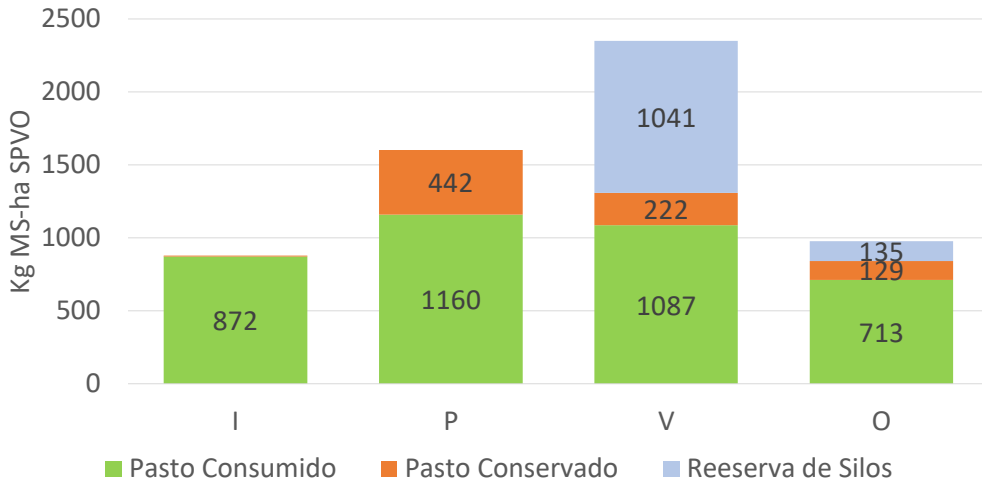
Forraje Cosechado Total, kg MS	3.598	4.401	5.895
Forraje Conservado*	19,5 %	13,5 %	15,5 %
Forraje Consumido *	80,5 %	86,5 %	84,5 %

* % del Forraje Total Cosechado





Cosecha de Forraje por estación promedio, kg MS/ha SPVO





Gracias

