



Resultados de GESTIÓN GANADERA 2018-2019

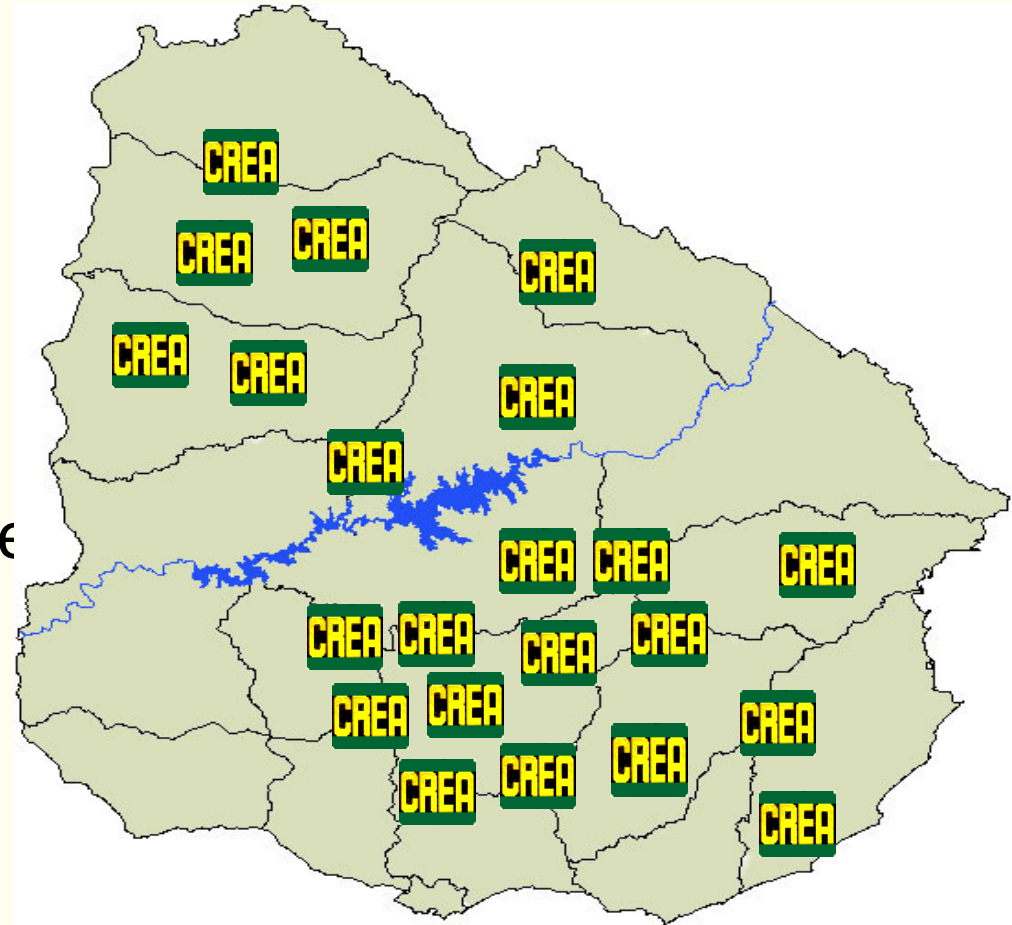
MAS ALLÁ DEL INGRESO DE CAPITAL

Ing. Agr. Gonzalo Ducós

Ing. Agr. Javier Mondelli

Base de información 2018-2019

- ✓ 198 carpetas de empresas CREA
- ✓ 21 Grupos CREA Ganaderos
- ✓ Zonas Centro, Este, Noreste y Norte
- ✓ Superficie total: 420.740 has



Resultados 2018-2019 ordenados por el Ingreso de Capital

	25 % Inf	Promedio	25 % Sup
n° carpetas	49	101	49
Superficie Útil (ha)	2402	2.114	1.447
Superficie de Pastoreo (ha)	2174	1.920	1212
<i>Sup. Past/Sup. Útil</i>	<i>91%</i>	<i>91%</i>	<i>84%</i>
PB (U\$S/ha S. Útil)	180	266	430
Insumos (U\$S/ha S. Útil)	125	149	231
Ingreso de Capital (U\$S/ha)	55	117	199
Rel I/P	0,69	0,56	0,54
Arrendamiento Usd /Ha arrendada	64	72	96

Resultados de los últimos tres ejercicios en moneda constante

	16/17			17/18			18/19		
	25 % Inf	Promedio	25 % Sup	25 % Inf	Promedio	25 % Sup	25 % Inf	Promedio	25 % Sup
n° carpetas	40	81	40	44	88	44	49	101	49
Superficie Útil (ha)	2248	2.014	1.676	2245	2.004	1.875	2402	2.114	1.447
Superficie de Pastoreo (ha)	1988	1.829	1446	1952	1.796	1704	2174	1.920	1212
<i>Sup. Past/Sup. Útil</i>	<i>88%</i>	<i>91%</i>	<i>86%</i>	<i>87%</i>	<i>90%</i>	<i>91%</i>	<i>91%</i>	<i>91%</i>	<i>84%</i>
PB (U\$S/ha S. Útil)	148	237	385	178	216	294	180	266	430
Insumos (U\$S/ha S. Útil)	128	154	226	161	145	159	125	149	231
Ingreso de Capital (U\$S/ha)	19	84	158	17	71	134	55	117	199
Rel I/P	0,87	0,64	0,59	0,91	0,67	0,54	0,69	0,56	0,54

Resultados físicos 2018-2019 ordenados por el Ingreso de Capital

	16/17			17/18			18/19		
	25 % Inf	Promedio	25 % Sup	25 % Inf	Promedio	25 % Sup	25 % Inf	Promedio	25 % Sup
Carne Vacuna/ha	87	123	172	99	114	147	98	120	168
Carne Ovina/ha	9	9	9	7	8	8	7	9	10
Lana/ha	2,71	2,24	1,75	2,30	2,56	2,25	1,96	2,33	2,10
UG Vacunas/ha	0,65	0,76	0,89	0,71	0,75	0,82	0,68	0,75	0,90
UG Lanares/ha	0,13	0,10	0,07	0,09	0,09	0,07	0,08	0,09	0,07
PB ganadero/PB total	83%	76%	63%	78%	84%	84%	90%	81%	69%
U\$/kg Prod. Vacuno	1,34	1,45	1,53	1,44	1,59	1,72	1,65	1,74	1,94
U\$/kg Prod. Lanar	1,12	1,23	1,42	1,27	1,48	1,69	1,20	1,56	1,79
U\$/kg Prod. Lana	4,62	4,11	3,41	4,15	4,28	3,64	4,97	6,23	5,51

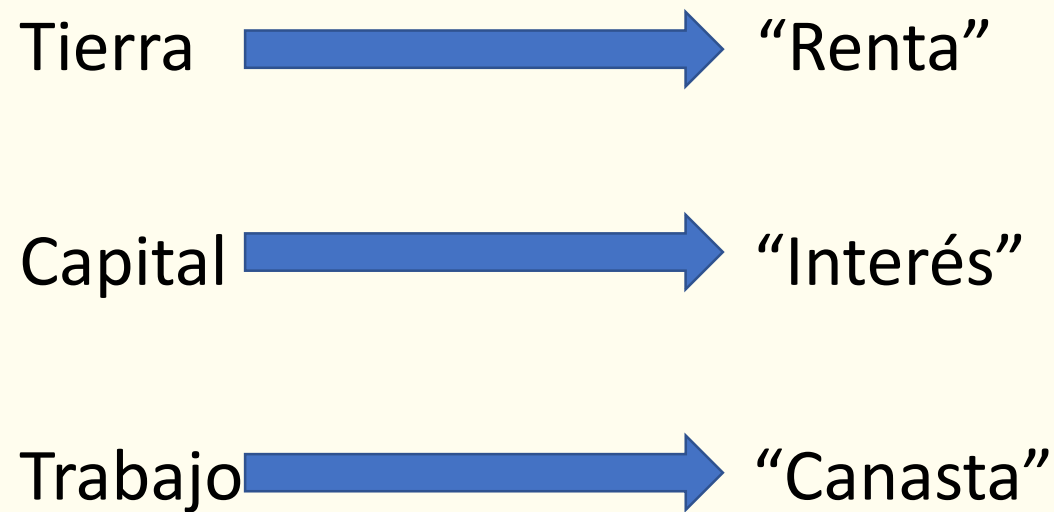
Cómo fueron los resultados a nivel de los Sistemas

	Ej 18/19				
	Cría	Ciclo incompleto	Ciclo completo	Invernada	Cabaña
n° carpetas	29	64	49	47	9
Superficie Útil (ha)	1787	2.172	2.671	1801	1.352
Superficie de Pastoreo (ha)	1716	2.000	2.452	1539	1277
<i>Sup. Past/Sup. Útil</i>	<i>96%</i>	<i>92%</i>	<i>92%</i>	<i>85%</i>	<i>94%</i>
PB (U\$S/ha S. Útil)	190	240	241	345	352
Insumos (U\$S/ha S. Útil)	106	132	132	203	174
Ingreso de Capital (U\$S/ha)	84	108	109	142	178
Rel I/P	0,56	0,55	0,55	0,59	0,49

CONSIDERACIONES FINALES I

- **Es un año en el que se quiebra una tendencia a la baja del ingreso de capital.**
- **Seguimos viendo que más mejoramientos, generan más carne, más producto bruto y mayores ingresos, salvo alguna excepción esto es así.**
- **Entre el 17-18 y el 18-19, hay un incremento del 65% en el ingreso de capital (que son 46 usd/ha).**
 - **Producto Bruto Total aumento 23%. Son 50 usd/ha.**
 - **Producto bruto Ganadero aumento 18% (33 usd/ha).**
 - **Producción de carne aumento un 5%. (7 kilos /ha).**
 - **Producto bruto Cultivos aumento 63% (12 usd/ha).**
 - **Costos aumentaron 3%.**

Y si miramos mas allá del IK ?:

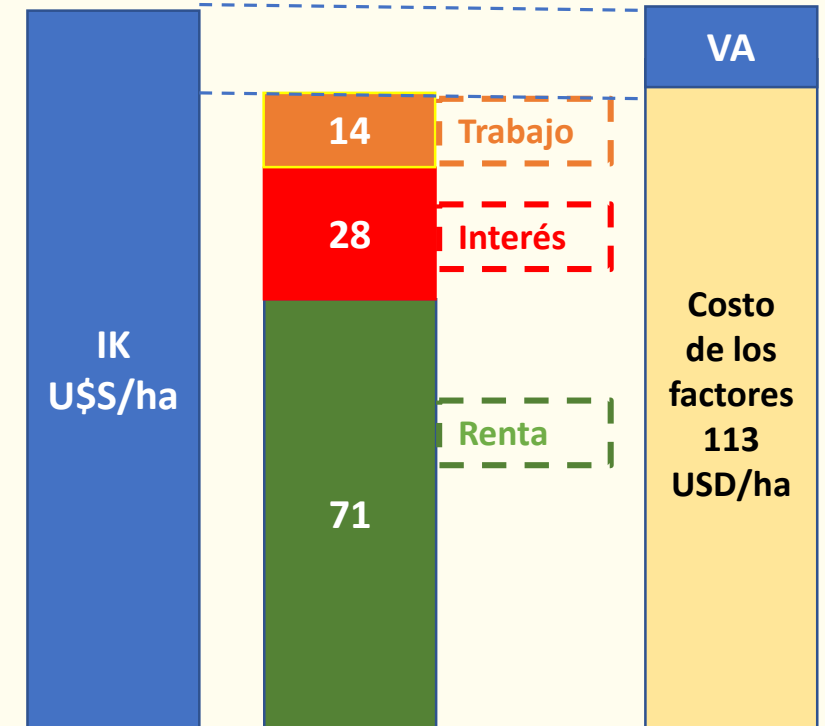


Creación de valor

- ✓ El IK compara resultados bajo el supuesto de propiedad de los factores.
- ✓ No considera el costo de los factores que usamos para producir: tierra, capital y trabajo “propio”.
- ✓ No se considera nunca el “costo de oportunidad”.
- ✓ Remunerar los factores es imprescindible para la sostenibilidad y competitividad de la empresas.

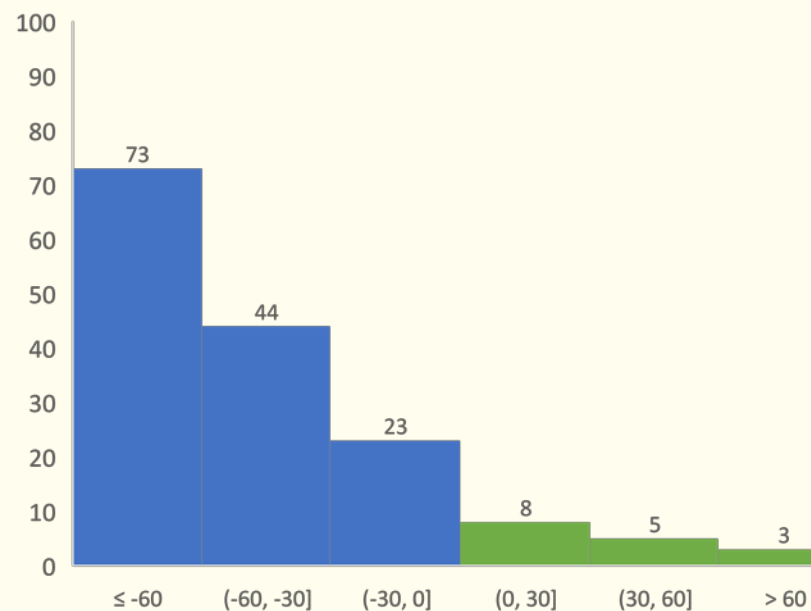
¿Cuánto valor agregamos?

- Si consideramos 100% del área “arrendada”, base IC promedio
- Si “pagamos” 5% de interés sobre el capital utilizado “arriba”
- Si agregamos una “canasta” adicional por trabajo

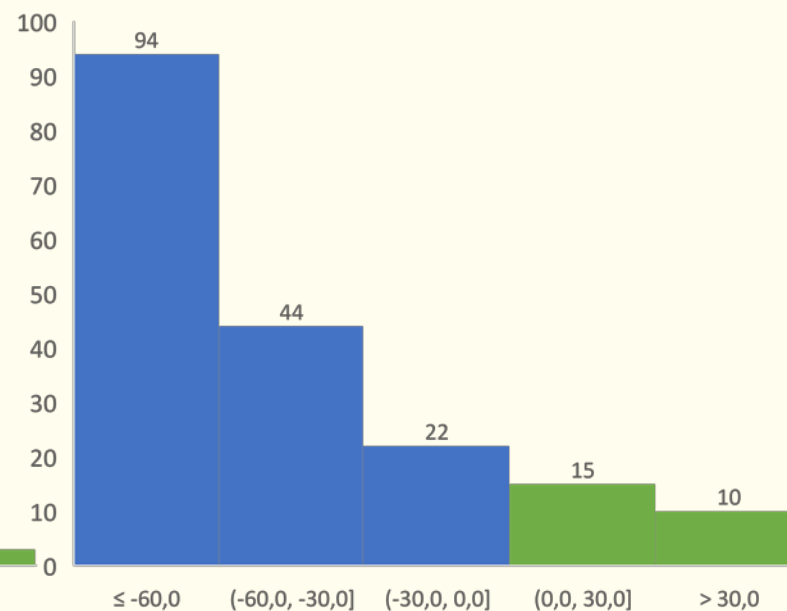


¿Cuántas empresas logran remunerar los factores?

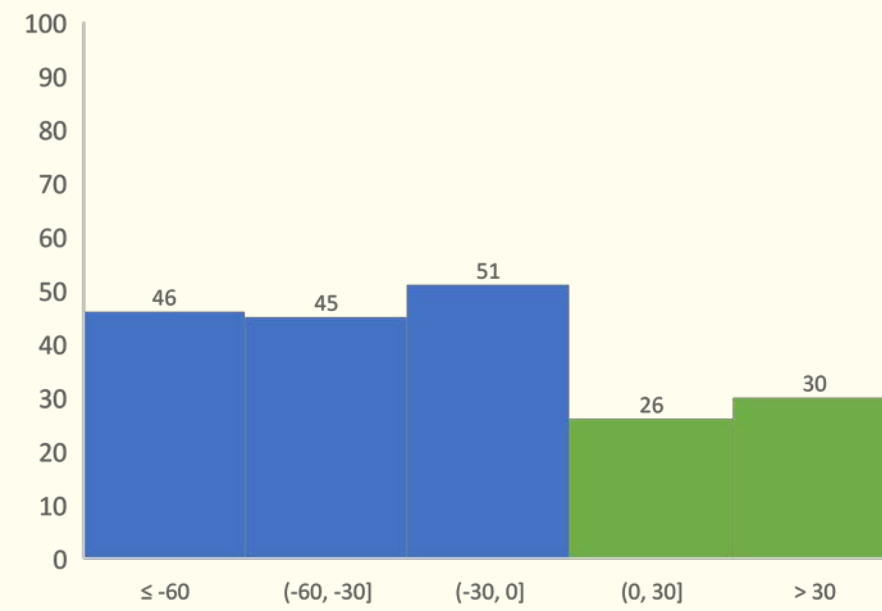
16/17



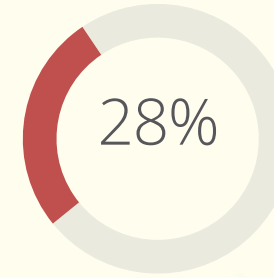
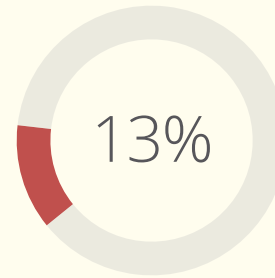
17/18



18/19



% de empresas que remuneran los factores



- 4 empresa remuneraron los factores en los 3 ejercicios
- 15 empresas lo hicieron en 2 de los 3 ejercicios.

Consideraciones finales II

- **Un sector, para ser competitivo en el largo plazo debe ser capaz de remunerar los factores que utiliza a su costo en el mercado.**
- **En el promedio de las empresas CREA ganaderas ello implica obtener al menos unos 113 USD/ha de IK.**
- **Lamentablemente, sólo una minoría logra alcanzar ese objetivo.**
- **Pero, las hay. Eso indica que es posible.**
- **El desafío es crear sistemas capaces de remunerar los factores de producción en forma estable en el tiempo.**



Yo no me preguntaría cuánto esfuerzo me demanda y cuánto me cuesta estar en CREA, sino, si me puedo dar el lujo de no estar en CREA.

James D. Stewart
*Decano de Lincoln College
Nueva Zelandia
(Misión FAO-FUCREA, 1974).*

