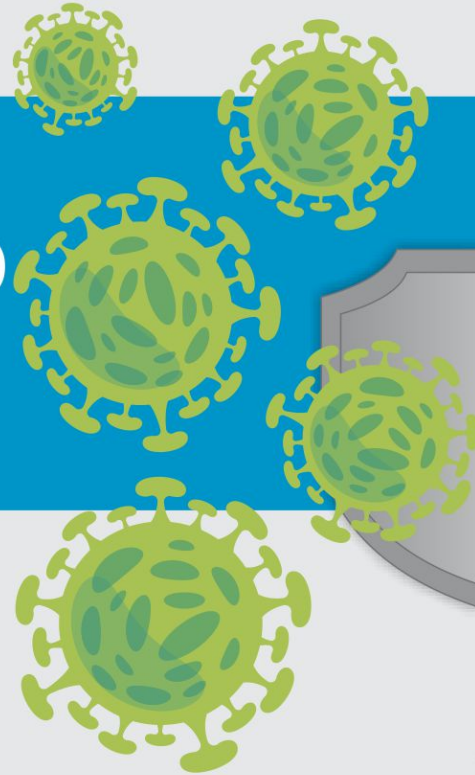


# Gestión del negocio en pandemia y más allá



Ante la incertidumbre actual: ¿qué escenarios esperamos para los próximos 12 meses?

Ing. Agr. Jorge Artagaveytia, Inale

# Autores



- **INALE:**

Ing. Agr. Gabriel Giudice,

Ing. Agr. Jorge Artagaveytia,

Ing. Agr. Ana Pedemonte,

Ec. Mercedes Baraibar,

Ec. Francisco Rostán,

Ing. Agr. Ernesto Triñanes

- **FAGRO:**

Ing. Agr. Pablo Chilibroste

- **Colaboración:**

Ing. Agr. Guillermo Batteggazzore

# Temas



- Contexto mundial 2020
- ¿Cómo se construyeron los escenarios?
- Posibles escenarios para el ejercicio 2020/21
- Impacto de los escenarios en los tambos

# Contexto mundial



## A abril 2020:

- Pandemia Covid-19
- Caída en precios del petróleo
- Fortalecimiento del dólar (México, Rusia, Brasil)
- Caída de precios de *commodities*
- Cambios en pautas de consumo
- Aumento del desempleo
- Caída PBI mundial: -5,2%

# Construcción de escenarios



Remisión

Mercado interno

Mercado externo

Precio recibido industria

Valor agregado e insumos industria

Precio al productor

E1:  
Malo

E2:  
Medio

E3:  
Bueno

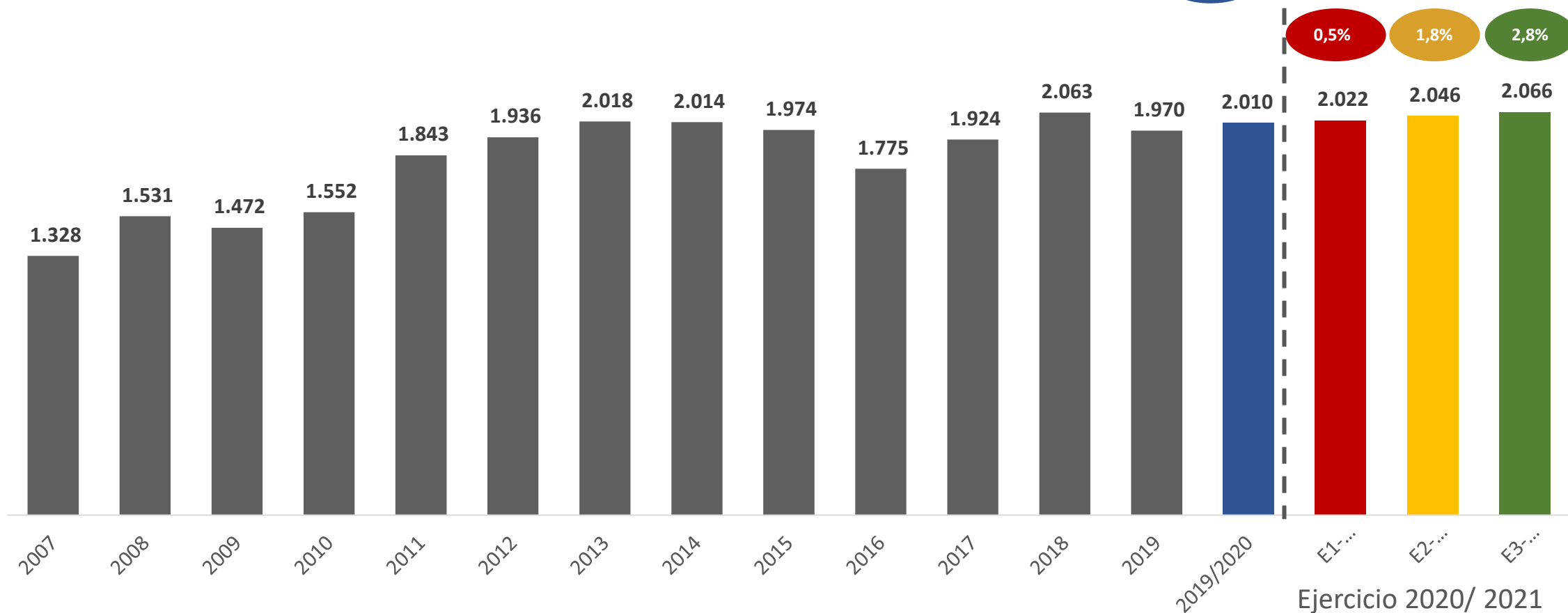
Impacto en tambos:

- Costos
- Trayectoria productiva

# Remisión de leche (millones litros)



1er. Semestre 2020 4,9%



Ejercicio 2020/ 2021

# Mercado interno

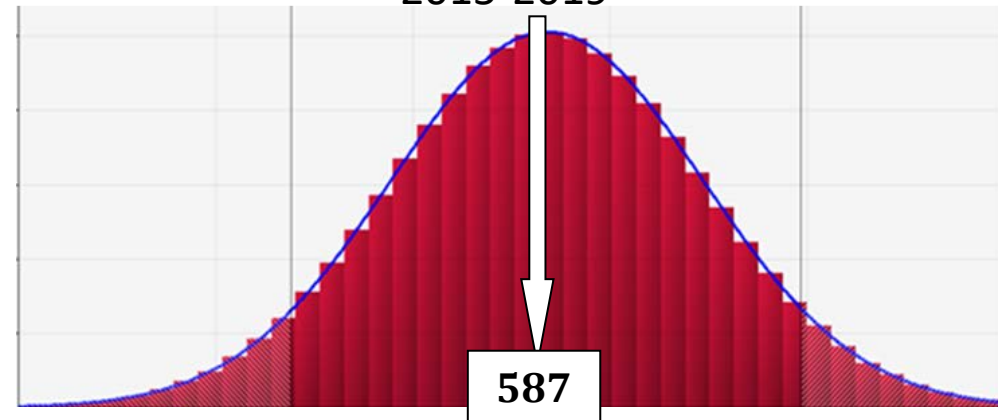


Volumen anual (millones litros):  
E1, E2, E3: Promedio 2015 – 2019

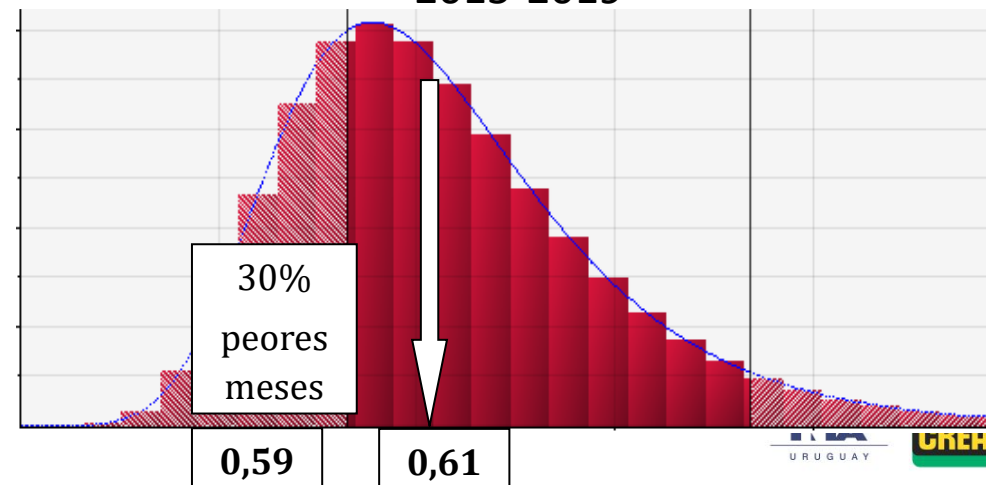
Precio por litro LE (mensual):

- E1: promedio del 30% peores
- E2 y E3: promedio del 50% peores

Distribución de la remisión mensual anualizada  
2015-2019



Distribución del precio promedio mensual  
2015-2019



# Mercado interno



	Año 0 Abr-19/mar-20	Escenario 1 Malo		Escenario 2 Medio		Escenario 3 Bueno	
Volumen anual (millones L leche eq.)	604	587	-3%	587	-3%	587	-3%
Precio litro LE (US\$ marzo 2020)	0,63	0,59	-6%	0,61	-3%	0,61	-3%
Facturación anual (millones US\$ mar 20)	380	348	-8%	356	-6%	356	-6%



# Exportaciones



- Volumen:

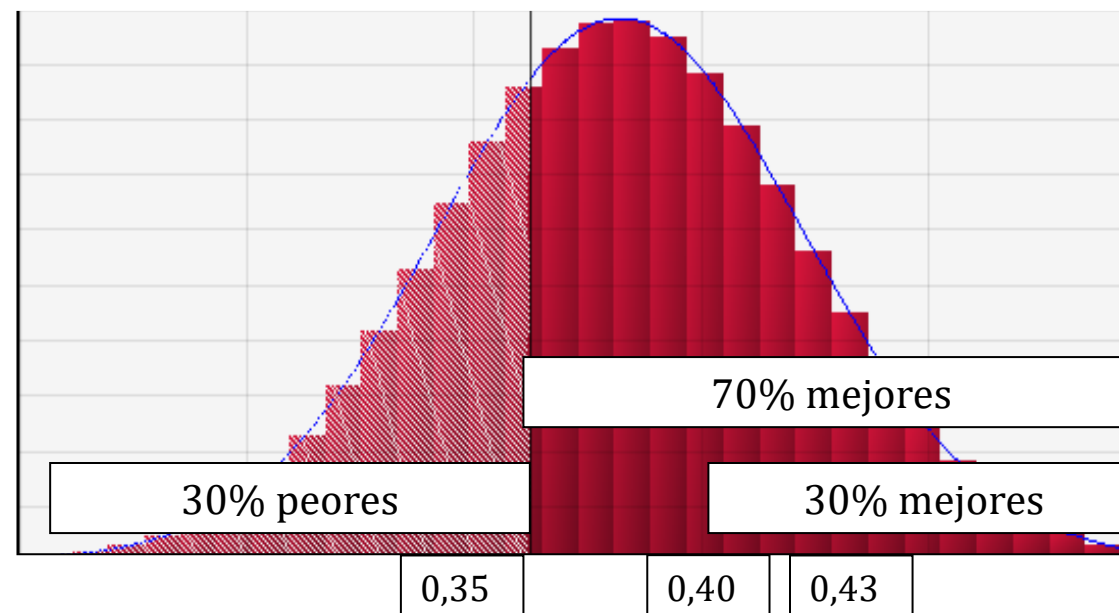
E1, E2, E3: Remisión – Mercado Interno = Exportaciones

- Precio por litro LE (semestres):

- E1: promedio del 30% de peores
- E2: promedio del 70% de mejores
- E3: promedio del 30% de mejores

=> Sin Venezuela

Distribución de los precios semestrales 2015-2019



# Exportaciones



	Año 0 Abr-19/mar-20	Escenario 1 Malo		Escenario 2 Medio		Escenario 3 Bueno	
Volumen anual (millones L leche eq.)	1.377	1.435	+4%	1.459	+6%	1.479	+7%
Precio litro LE (US\$ marzo 2020)	0,41	0,35	-15%	0,40	-2%	0,43	+5%
Facturación anual (millones US\$ mar 20)	565	509	-10%	586	+4%	640	+13%

# Valor agregado e insumos industria



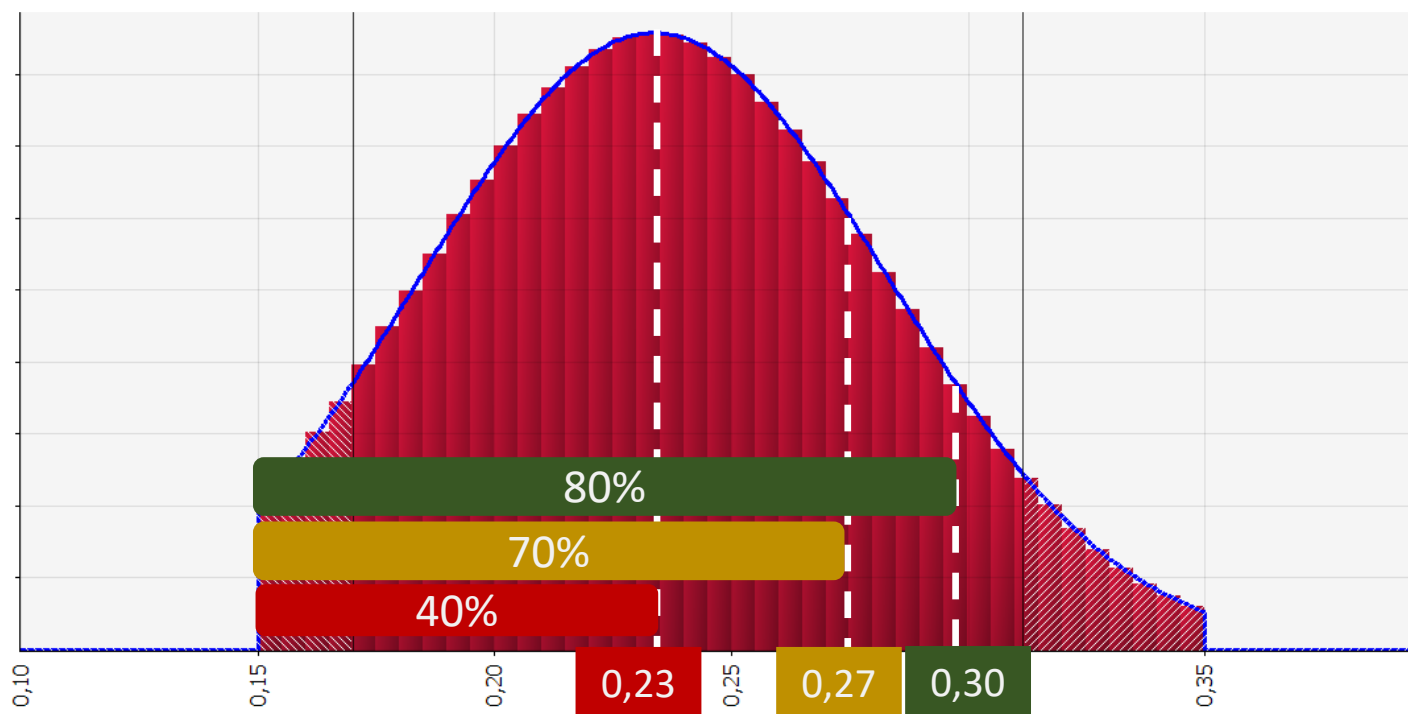
<u>Total industria</u>	Año 0 Abr-19/mar-20	Escenario 1 Malo		Escenario 2 Medio		Escenario 3 Bueno	
Precio litro LE (US\$ marzo 2020)	0,48	0,42	-13%	0,46	-4%	0,48	0%
Facturación anual (US\$ marzo 2020)	944	856	-9%	941	0%	996	+5%
Valor agreg. e insumos (millones US\$ mar 20)	0,20	0,19	-5%	0,19	-5%	0,19	-5%
Precio al productor (US\$ mar 20/litro)	0,28	0,23	-18%	0,27	-4%	0,30	+5%

# Impacto en los tambos



Costos de producción => Costos alimentación + gastos funcionamiento

Distribución de los costos por litro ( abril 2019-marzo 2020)



Fuente: Elaborado en base a datos Proyecto Producción Competitiva CONAPROLE (800 matrículas)

# Trayectorias diferentes de los tambos (2015-2019)



Estratos tasas de crecimiento	N° Productores	Tasa Crecimiento anual producción
Decrecen	<b>766</b>	<b>-9%</b>
Se mantienen	<b>768</b>	<b>0%</b>
Crece	<b>766</b>	<b>11%</b>
<b>Total</b>	<b>2.300</b>	<b>1%</b>

En todos los estratos de tamaño se observan diferentes trayectorias de crecimiento

Fuente: elaborado en base a declaraciones de DICOSE

# Evolución cantidad remitentes



	Año 0 Abr-19/mar-20	Escenario 1 Malo		Escenario 2 Medio		Escenario 3 Bueno	
Cantidad de productores	2.300	2.185	-5,0%	2.200	-3,5%	2.200	-3,5%

## 2013 – 2018 IFCN (tasa caída anual número productores):

- EEUU: -6%
- Alemania: -5%
- Irlanda: +1%
- Nueva Zelanda: 0%
- Uruguay: -5%

# Trayectoria costos alimentación (2015-2019)



Reducción Costos Alimentación	N° Productores	Año 2015 US\$/L	Año 2019 US\$/L	Tasa anual reducción	Año 2019 Costo total
Bajo	108	0,12	0,13	1%	0,26
Medio	98	0,14	0,12	-5%	0,25
Alto	180	0,15	0,10	-9%	0,23



**Los tambos que han bajado mas costos de alimentación lo lograron consumiendo 800 kg más de pasto**

Kg/ha VM	Punta a punta		
	Año 2015	Año 2019	2019/2015
Sólidos	439	467	6%
Pastura	3.107	3.902	25%
Reserva	1.534	1.378	-10%
Concentrado	1.818	1.537	-15%



[www.inale.org](http://www.inale.org)  
[secretaria@inale.org](mailto:secretaria@inale.org)

Gracias