

# 20 de **pasto** a 20 **leche**



Ing. Agr. Mario Fossatti

## Producción de pasturas y resultado económico







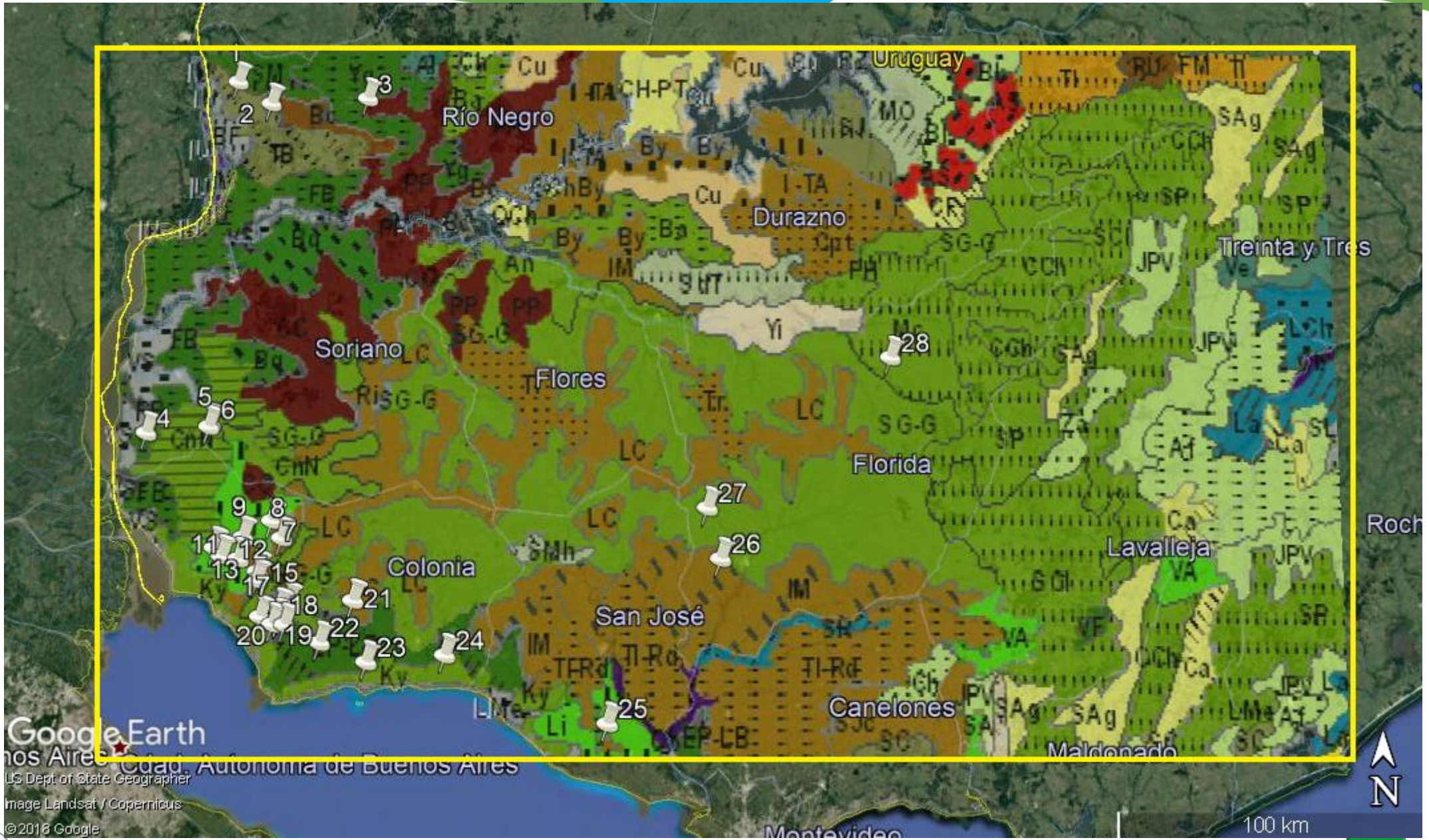


# Descripción de la Base de Datos

- Recibimos información de 30 empresas lecheras desde junio 2017
- Analizamos los resultados del ejercicio 2017-18 de 27 empresas:
  - 13 CREA Lecheros
  - 2 instituciones participantes el proyecto (APLF + CALCAR)
- Las 27 empresas se encuentran en los siguientes departamentos:

Departamento	N
Florida	3
Rio Negro	3
San José	1
Soriano	3
Colonia	17





Google Earth

Buenos Aires, Argentina

US Dept of State Geographer

Image Landsat / Copernicus

© 2018 Google

100 km



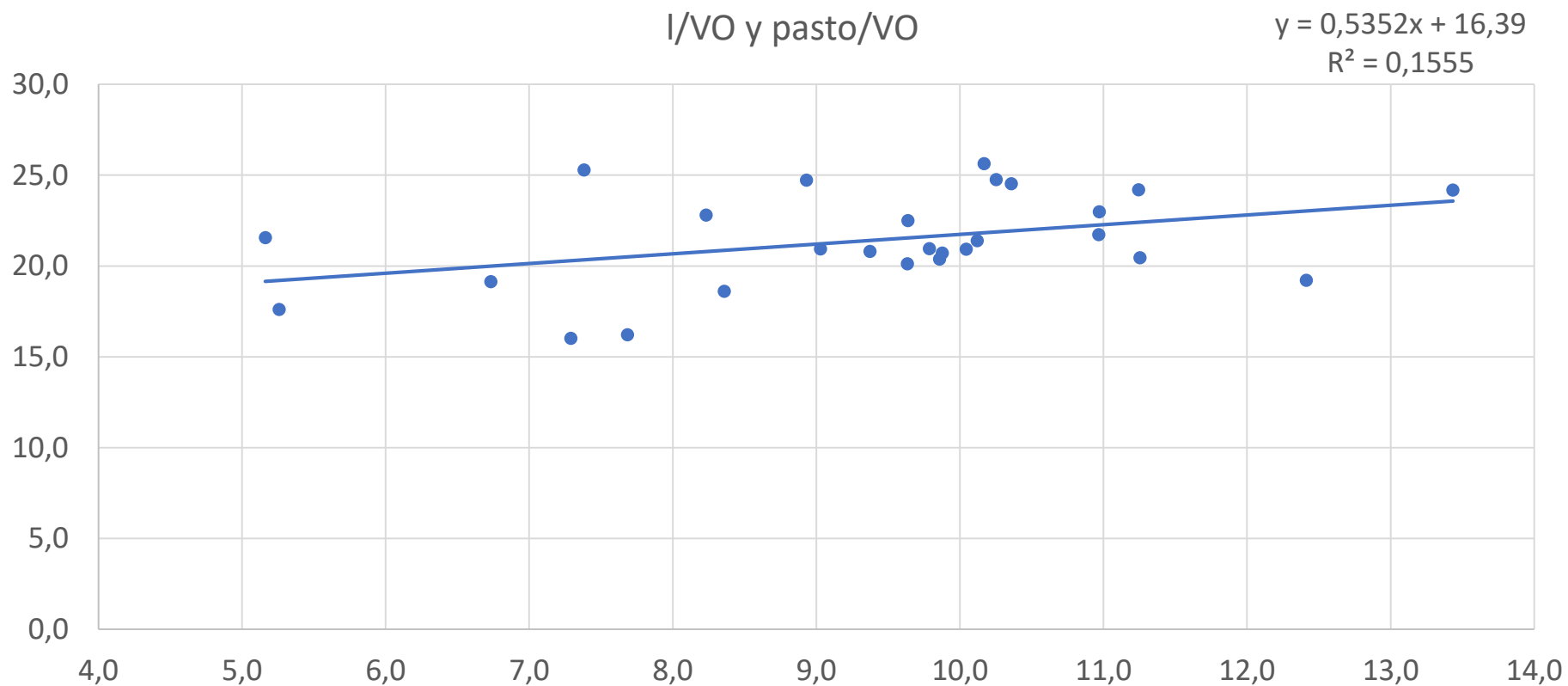
Base de datos 27 Empresas.

- Estratificación a partir de la MS cosechada/ha por pastoreo, heno o silo
- La base de datos se estructuró de la siguiente manera:
  - 25 % inferior
  - 50% medio
  - 25% Superior
  - Promedio general





# Pasto y I/VO

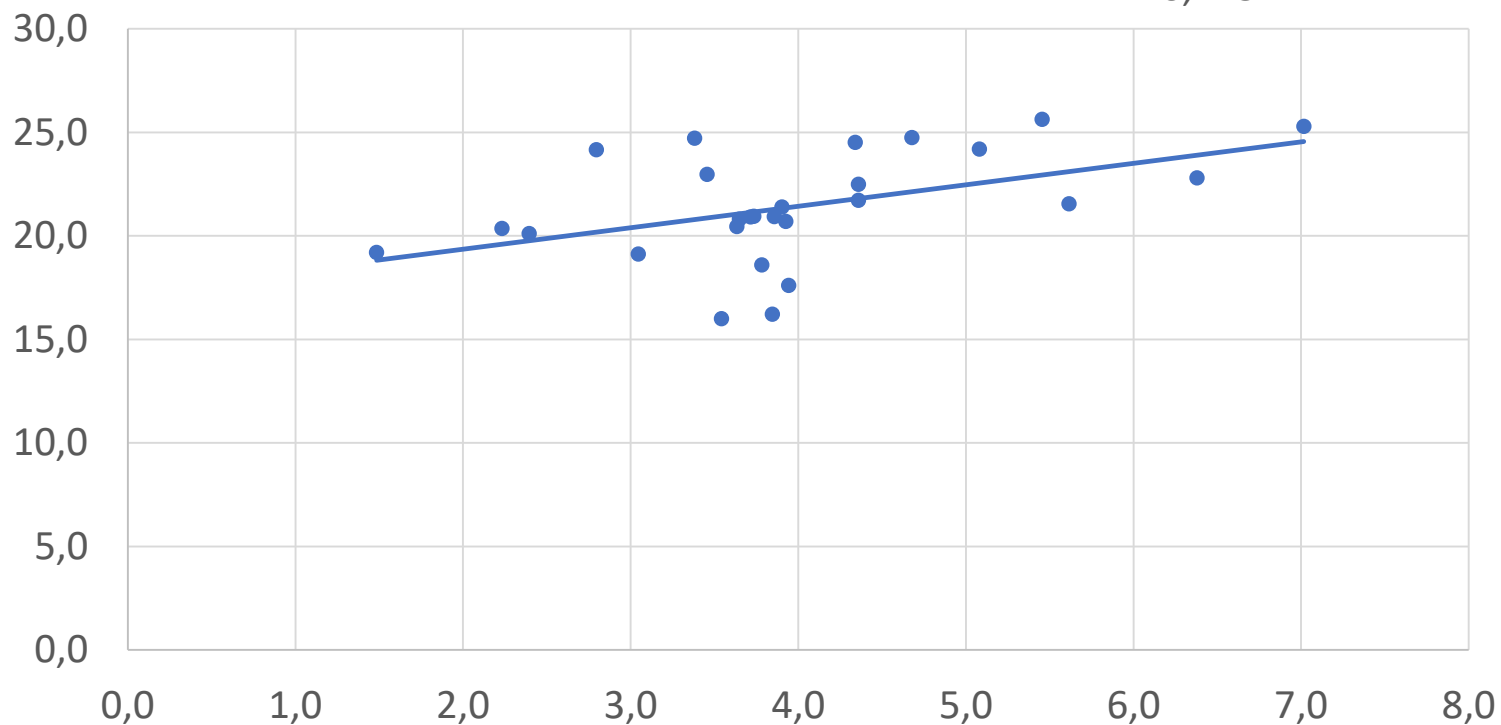


# Reservas y I/VO

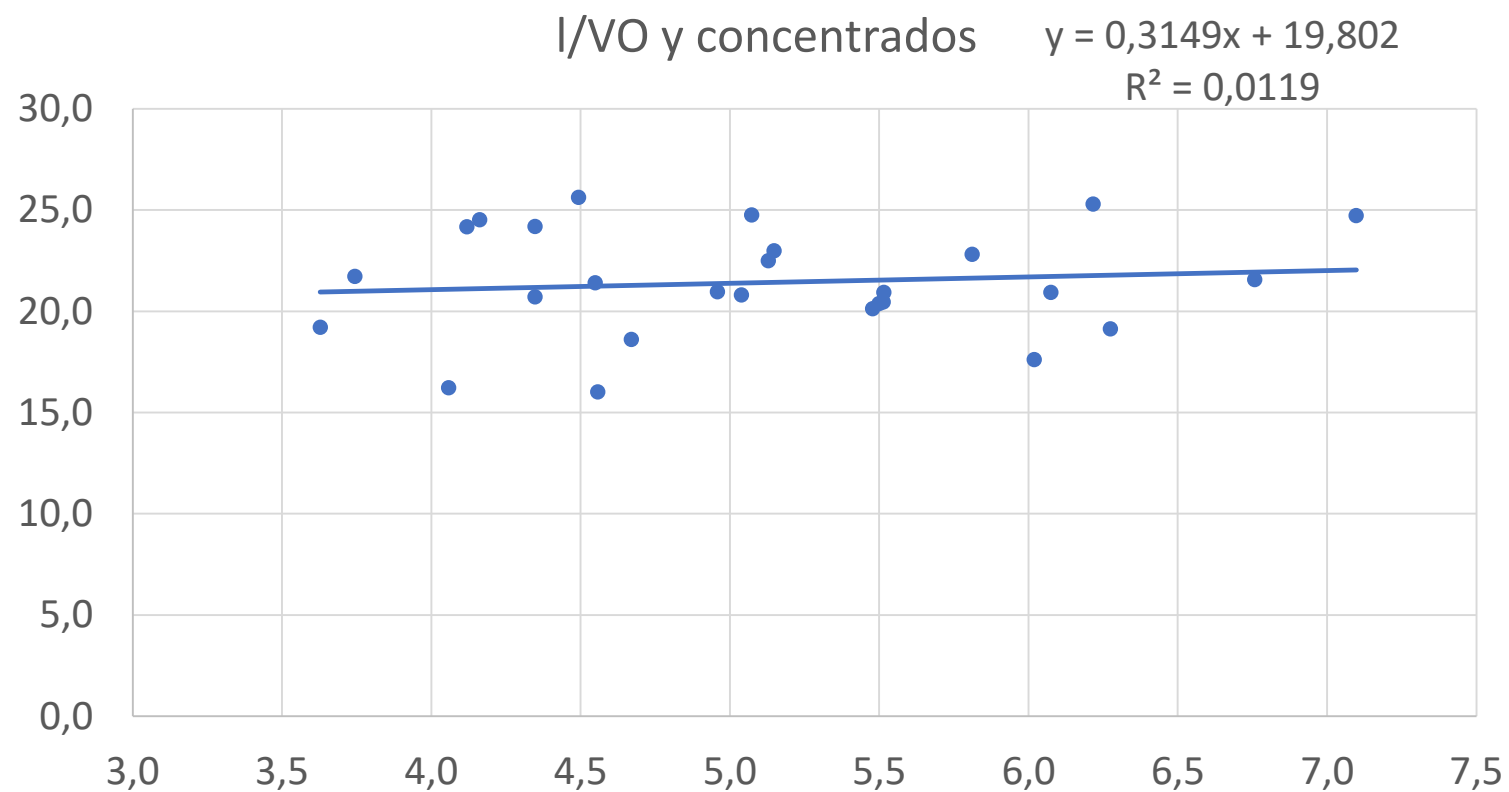
I/VO y reservas

$$y = 1,0374x + 17,28$$

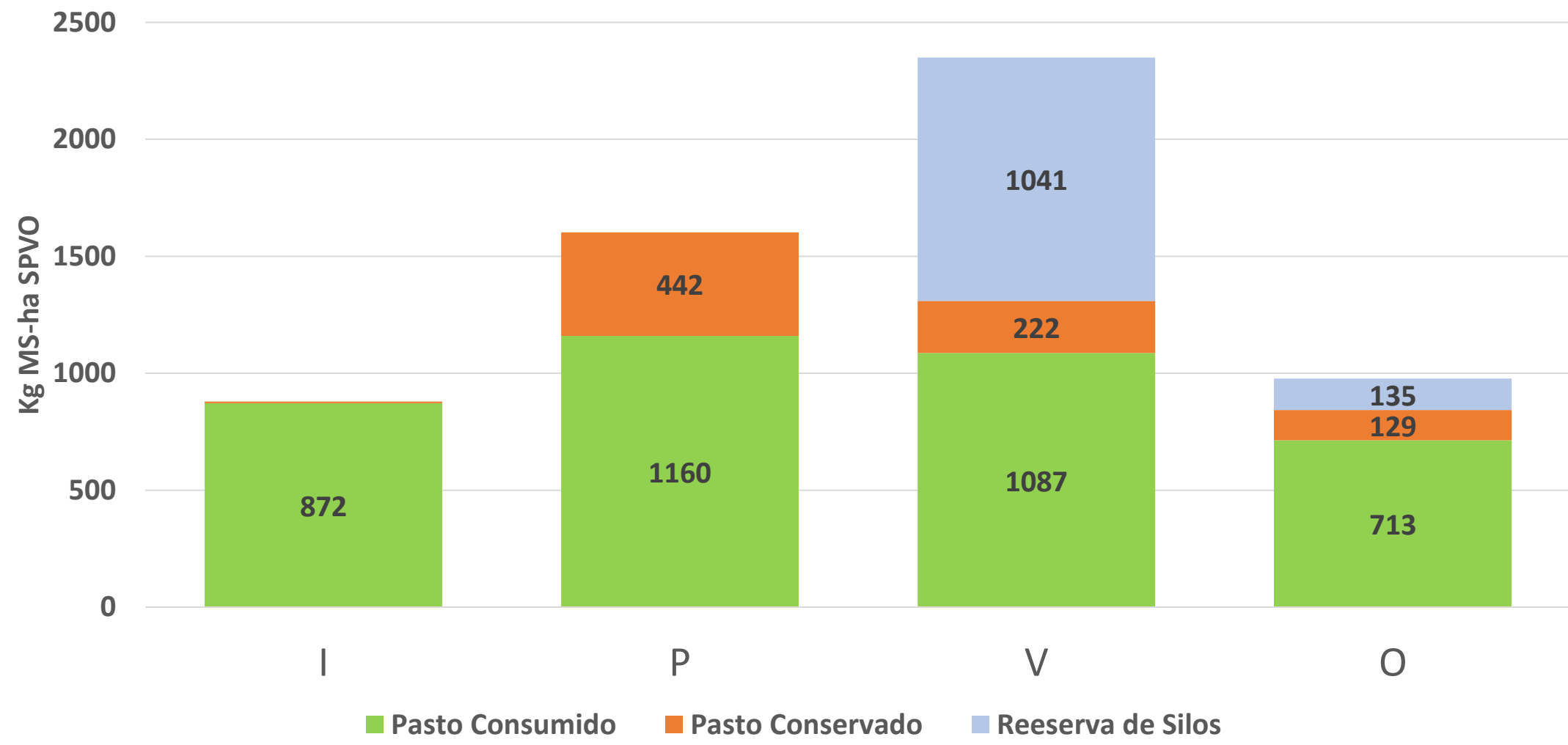
$$R^2 = 0,2234$$



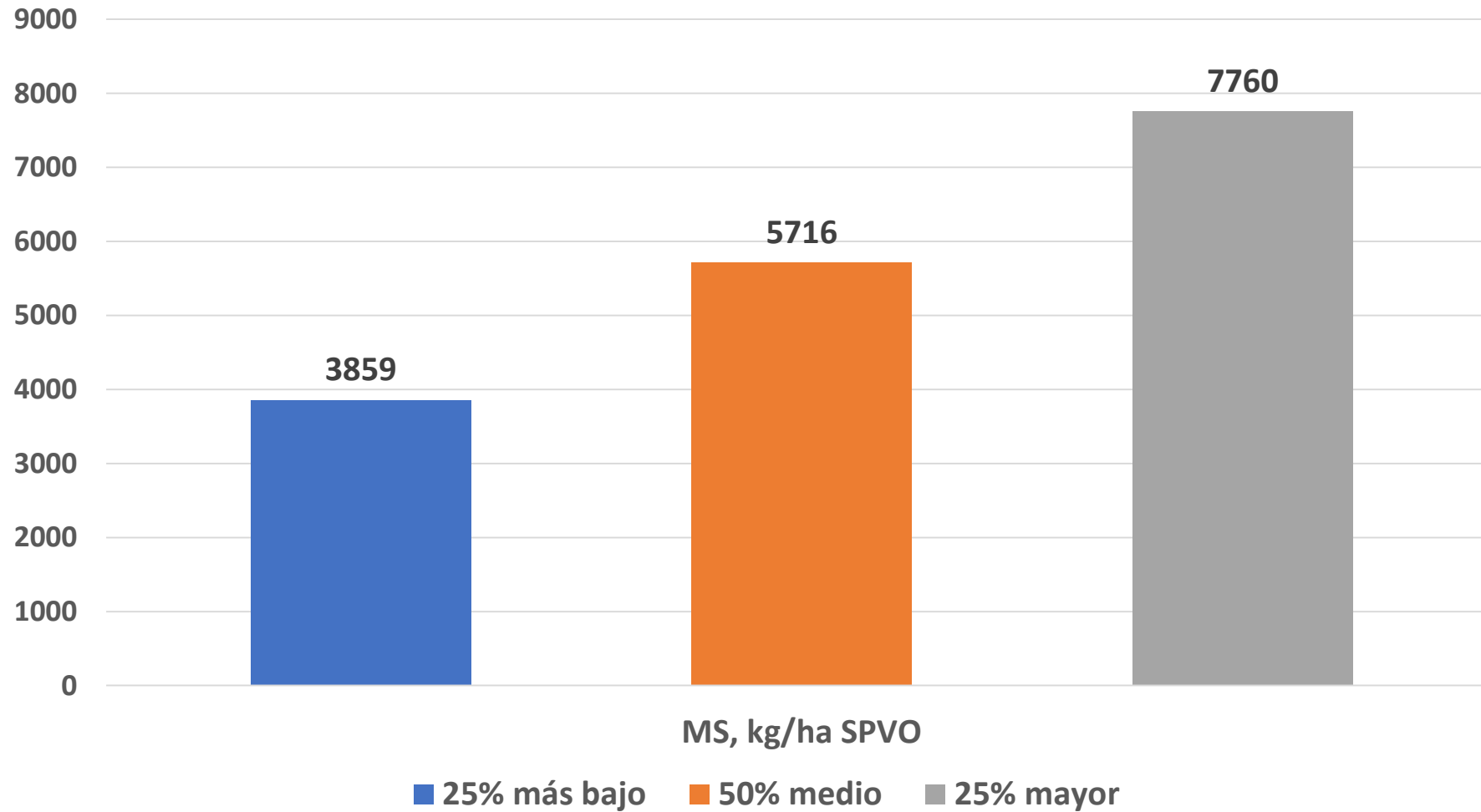
# Concentrados y I/VO



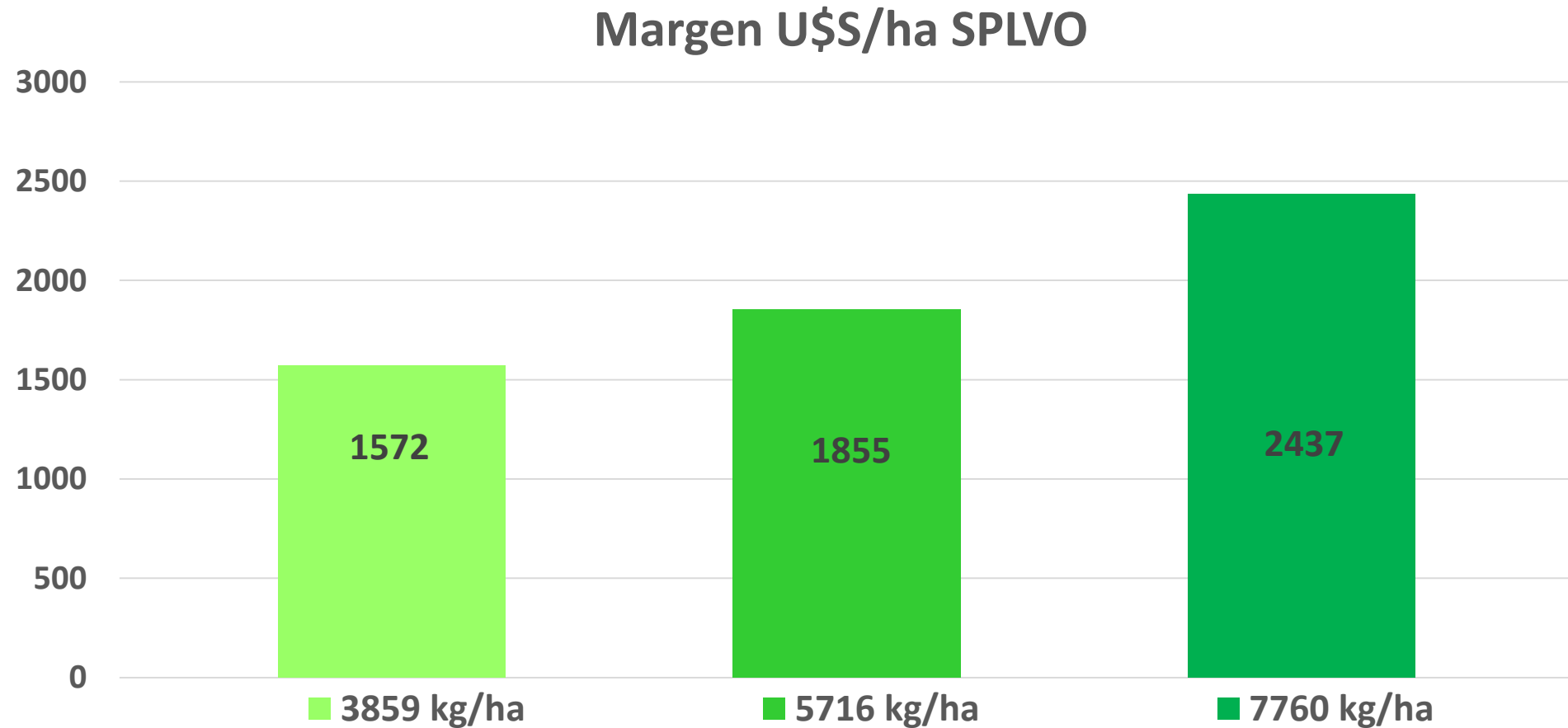
# Cosecha de Forraje promedio, 5760 kg MS/ha SPVO



# Cosecha de forraje kg/ha SPVO



# Margen/ha SPVO y cosecha de forraje



# Impacto posible sobre el ingreso del capital

	25% menor	50% medio	25% mayor	Promedio
Cosecha de pasto y reservas	3859	5716	7760	5759
Ingreso del capital	288	257	277	269
Margen sobre costos variables	453	532	648	541
Aumento de IK respecto al sgte.	78	116		107
<b>IK aumentando cosecha de MS</b>	<b>367</b>	<b>373</b>	<b>277</b>	<b>376</b>



# Características de las empresas

Uso del suelo	25 inf	promedio	25 superior	Promedio
SPL	317	312	209	289
SPVO	191	221	133	194
SPVO %	60%	71%	64%	67%
Sup VO efectiva %	69%	76%	75%	74%





# Uso del Suelo, % de SPVO

Uso del suelo	25 inf	promedio	25 superior	Promedio
CN	0%	0%	1%	0%
Praderas	54%	63%	61%	60%
Verdeos de invierno	16%	16%	15%	16%
Verdeos de verano	6%	6%	7%	6%
Cultivos reservas	8%	6%	6%	6%
Barbecho Sup. Lechera	15%	9%	8%	10%



# EDAD DE LAS PRADERAS

	25 inf	promedio	25 superior	Promedio
<b>Praderas Nuevas</b>	<b>27%</b>	<b>36%</b>	<b>36%</b>	<b>34%</b>
<b>PP2</b>	<b>35%</b>	<b>34%</b>	<b>34%</b>	<b>34%</b>
<b>PP3</b>	<b>31%</b>	<b>23%</b>	<b>22%</b>	<b>24%</b>
<b>PP4</b>	<b>7%</b>	<b>7%</b>	<b>7%</b>	<b>7%</b>



# PRODUCTIVIDAD

	25 % inferior	50%	25 % superior
kg G+P/SPVO	538	614	792
PL, L/ha SPVO	7192	8947	10948
Carga, VO/há SPVO	0,96	1,15	1,42

Promedio
637
9004
1,16

	25 % inferior	50%	25 % superior
L/VO día	21,1	21,1	21,9
kg G+P/VO/día	1,52	1,47	1,56

Promedio
21,3
1,50

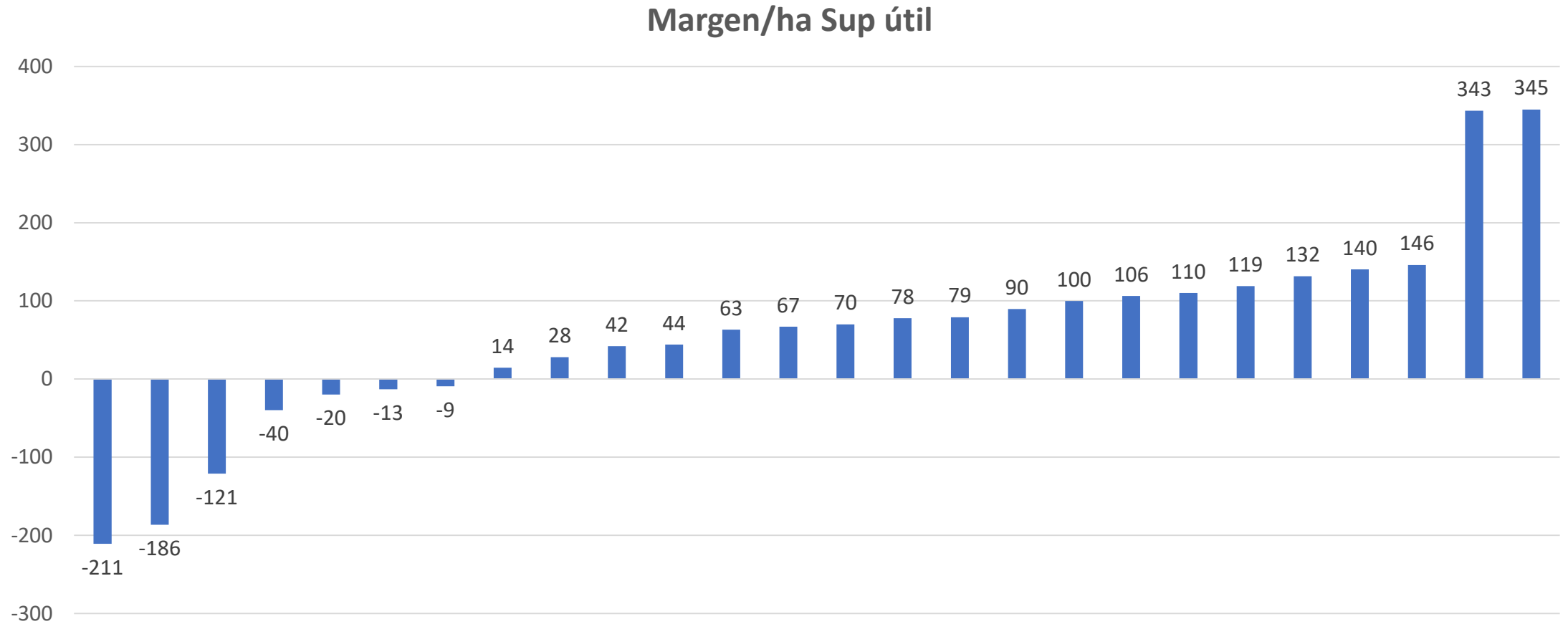


# Margen y resultado económico

Margen sobre SPVO	25% menor	50% medio	25% mayor	Promedio
PB leche U\$S/ ha SPVO	2468	2820	3627	2925
Reservas, U\$S/ha	0	46	37	33
<b>TOTAL U\$S/ ha SPVO</b>	<b>2468</b>	<b>2866</b>	<b>3664</b>	<b>2958</b>
Concentrados U\$S/ha SPVO	484	589	663	582
Reservas U\$S/ha SPVO	181	211	276	219
Pasturas U\$S/Ha SPVO	232	211	288	234
<b>TOTAL U\$S/ ha SPVO</b>	<b>896</b>	<b>1012</b>	<b>1227</b>	<b>1035</b>
<b>Margen U\$S/ SPVO</b>	<b>1572</b>	<b>1855</b>	<b>2437</b>	<b>1924</b>



# PB carne – concentrado recría



# Gracias

