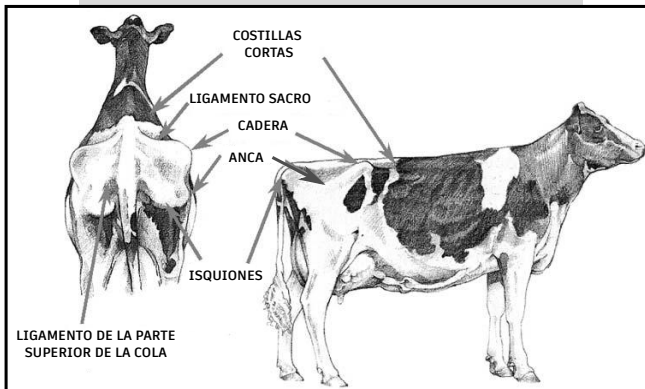
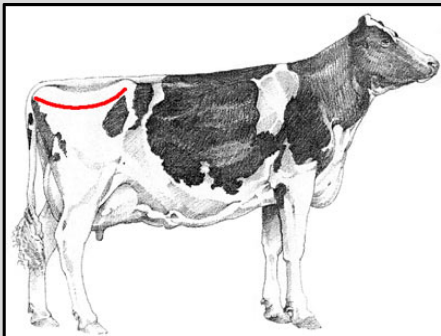


CALIFICACIÓN DE LA CONDICIÓN CORPORAL EN GANADO LECHERO

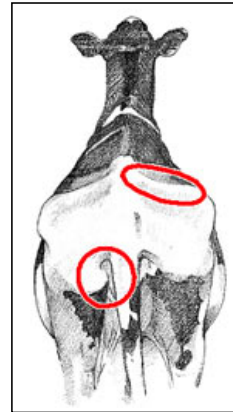


PASO 1

Observe el ángulo que se forma entre la cadera y los isquiones



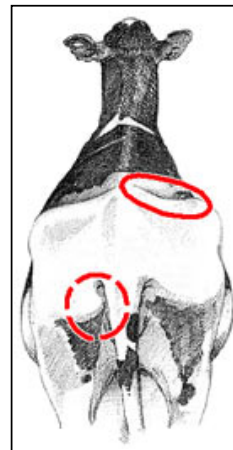
Si la línea forma una **U** abierta
CCC será \geq a 3,25



PASO 2

Párese detrás de la vaca y observe si los ligamentos del sacro y de la inserción de la cola se ven a simple vista

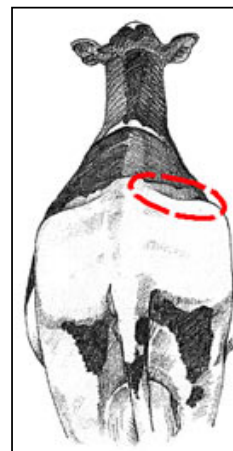
- Si son totalmente visibles CCC=3,25



PASO 3

Continúe observando los ligamentos.

- Si el ligamento del sacro se ve a simple vista y el de la inserción de la cola es apenas visible CCC = 3,50

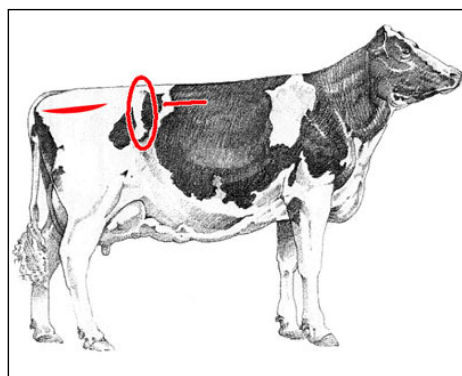


PASO 4

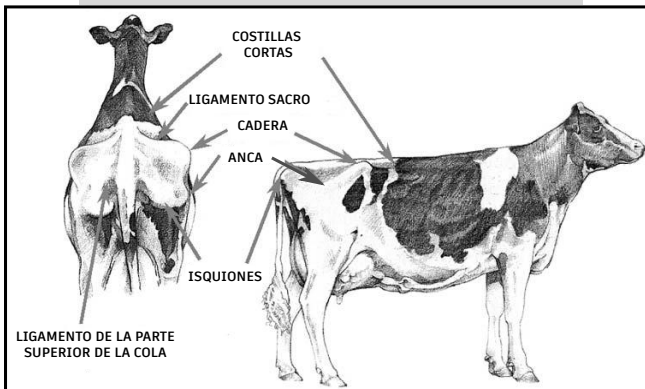
- Si el ligamento del sacro es apenas visible y el de la inserción de la cola no es visible CCC = 3,75
- Si ambos ligamentos no se ven a simple vista CCC \geq 4,0

PASO 5

- Si la zona del anca es plana y la punta de las costillas cortas es apenas visible CCC = 4,25
- Si además los isquiones están cubiertos de grasa CCC = 4,5
- Si los huesos de la cadera son apenas visibles CCC = 4,75
- Si todas las prominencias óseas están redondeadas CCC = 5

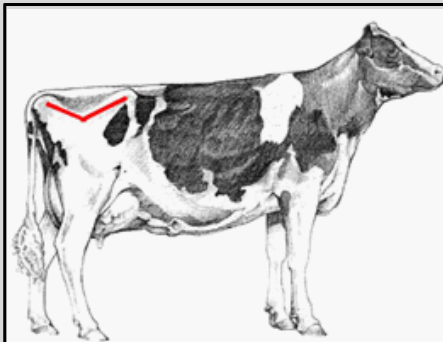


CALIFICACIÓN DE LA CONDICIÓN CORPORAL EN GANADO LECHERO

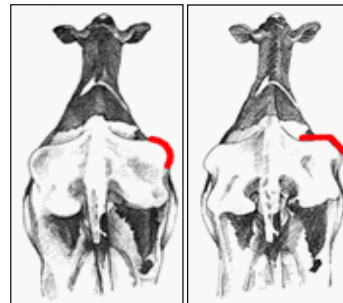


PASO 1

Observe el ángulo que se forma entre la cadera y los isquiones



Si la línea forma una **V** abierta entonces la CCC será \leq a 3,0



PASO 2

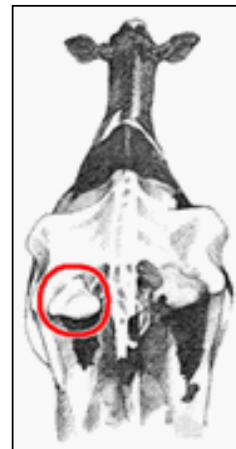
Párese detrás de la vaca y observe si el hueso de la cadera es redondeado o anguloso.

- Si el hueso de la cadera es redondeado CCC=3,0
- Si es angulos CCC \leq 2,75

PASO 3

Observe los isquiones.

- Si los isquiones se encuentran rellenos de grasa subcutánea CCC = 2,75
- Si el área de los isquiones es angulosa CCC < 2,75



PASO 4

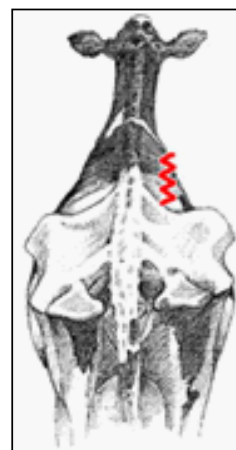
Toque los isquiones para ver si hay una almohadilla de grasa que no sea vea a simple vista.

- Si hay cobertura palpable de grasa en los isquiones CCC = 2,5

PASO 5

Observe las costillas cortas.

- Si hay corrugaciones visibles desde la mitad de las costillas cortas, de su punta inferior de las costillas hacia la columna CCC = 2,25
- Si las corrugaciones son visibles en $\frac{3}{4}$ de las costillas cortas CCC = 2,0



PASO 6

- Si el anca es prominente y las vértebras son visibles en forma de serrucho CCC < 2,0