



JORNADA ANUAL DE
CULTIVOS Y SISTEMAS
— 2021 —



“Juntando las piezas de un año desgranado”.

Análisis y conclusiones de la pasada zafra de verano.

**Miércoles 18
de AGOSTO**

19 agosto 2021.

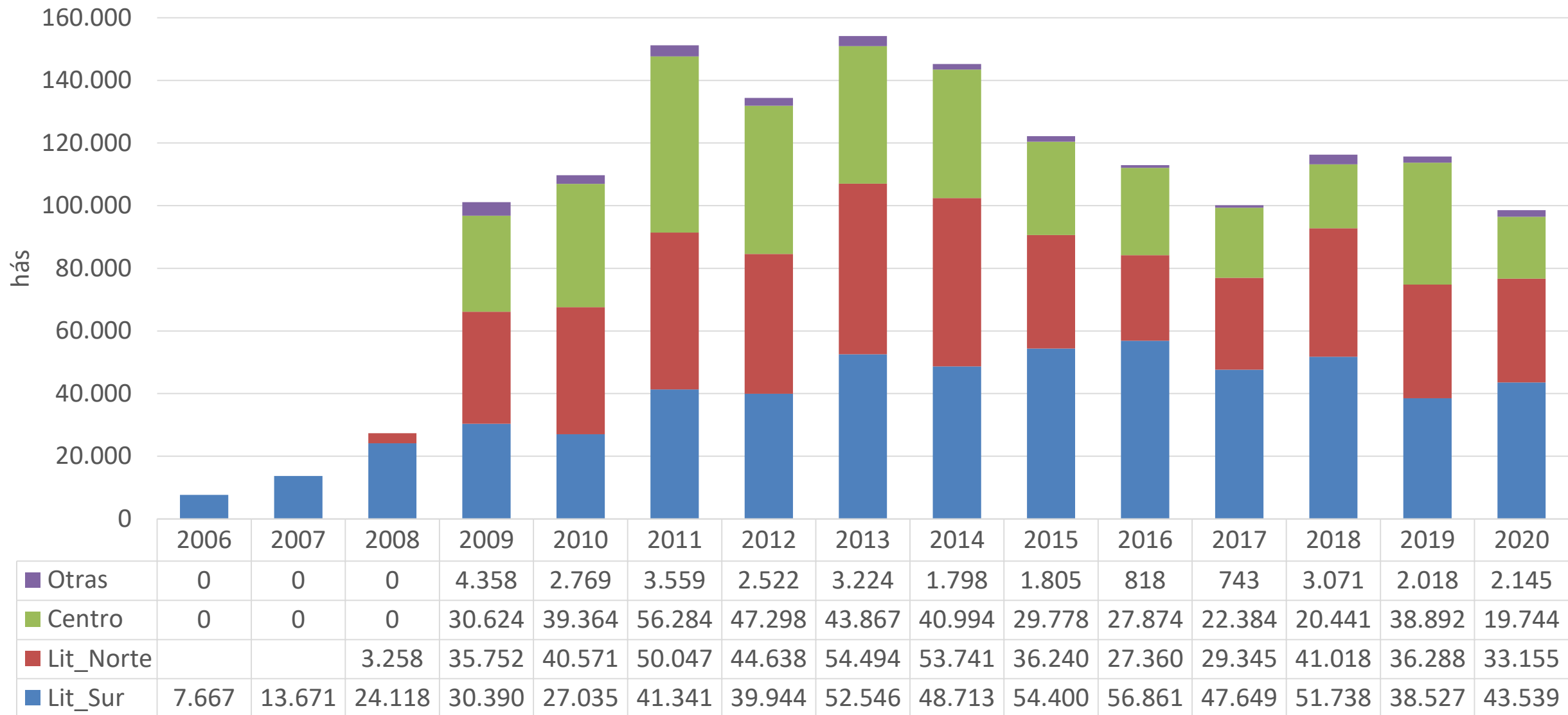
Comisión Asesores Agrícolas Ganaderos.



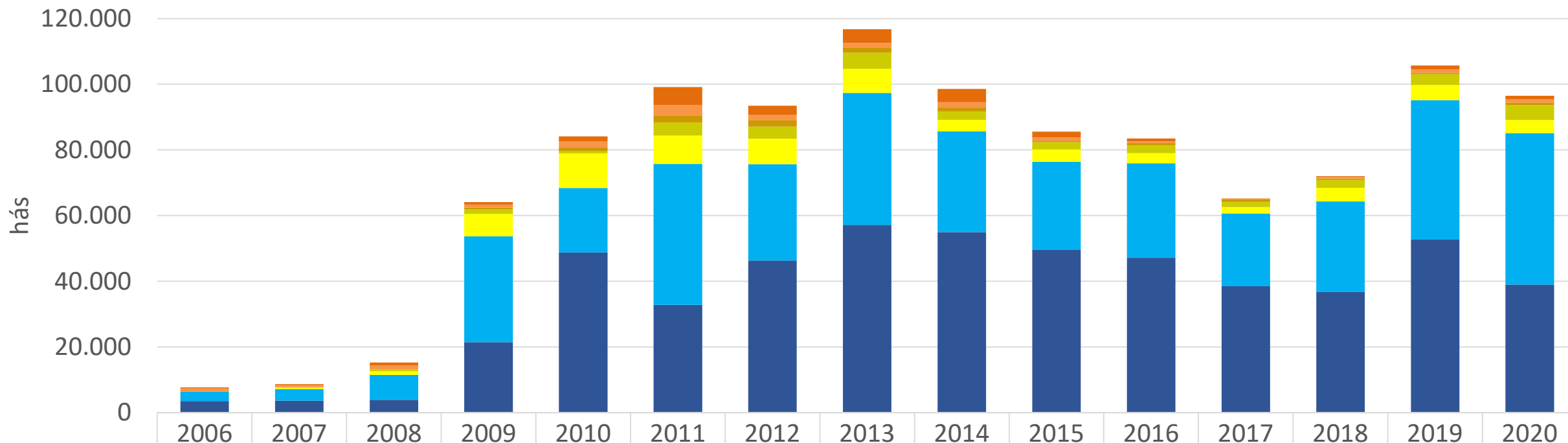
Contenido

- Evolución y ubicación áreas.
- Caracterización climática.
- Evolución rendimientos.
- Breve análisis variables de manejo maíz.
- Consideraciones finales.

Ubicación chacras CREA.

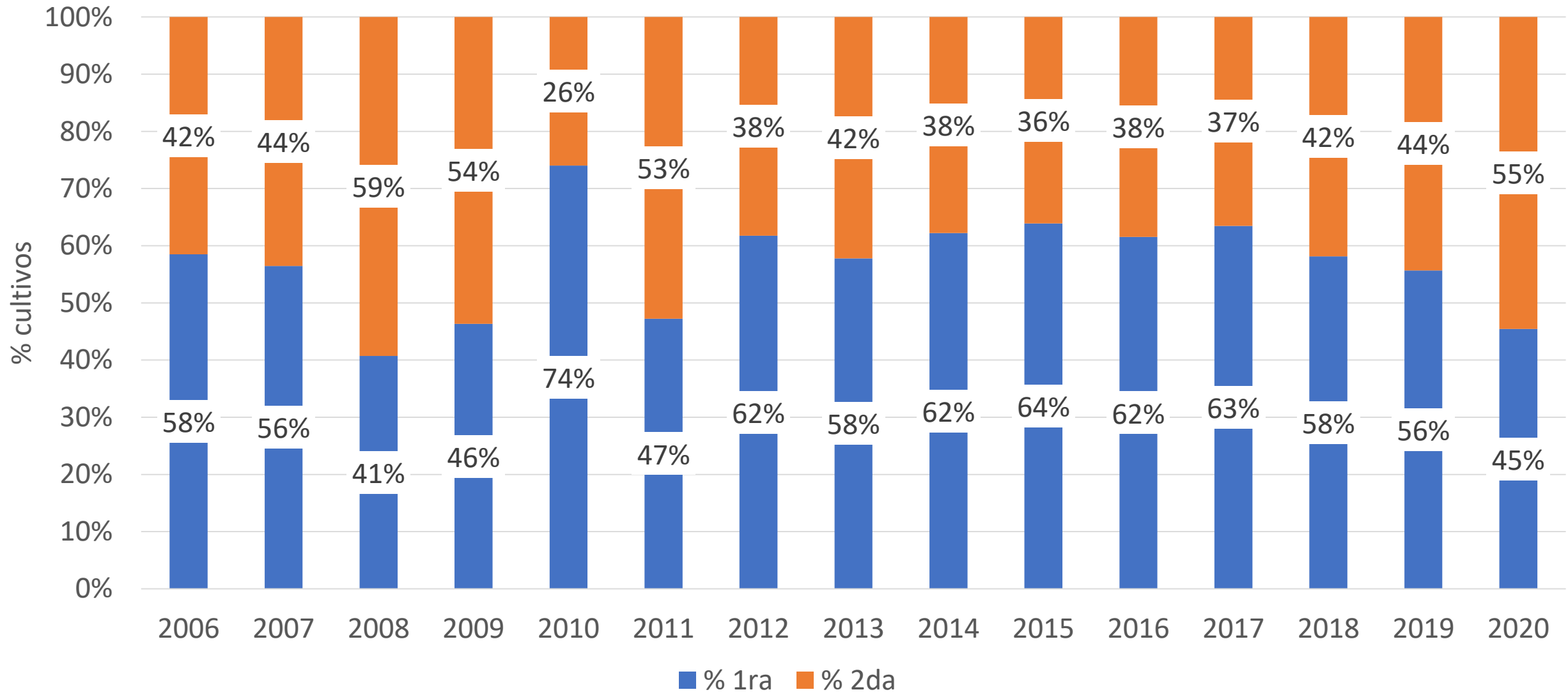


Evolución y composición área chacras CREA.

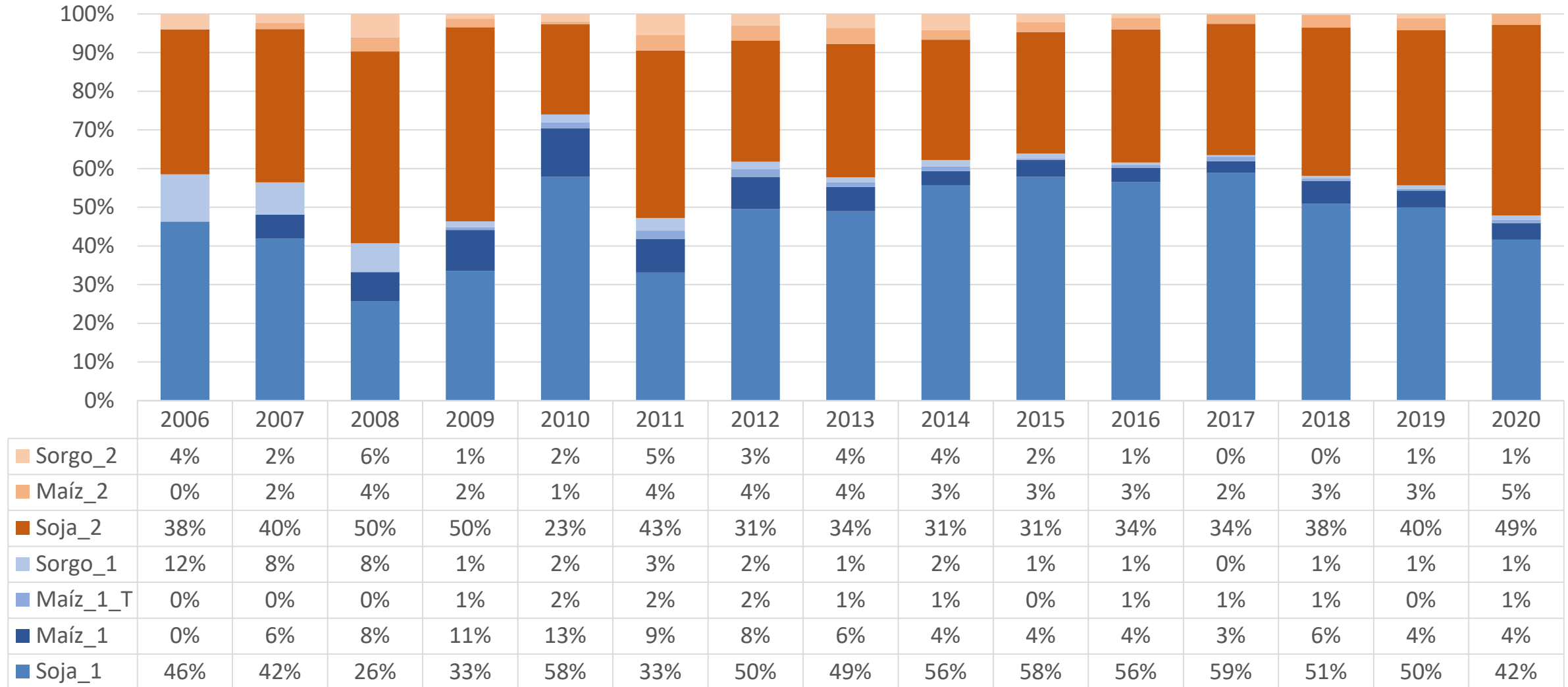


	2006	2007	2008	2009	2010	2011	2012	2013	2014	2015	2016	2017	2018	2019	2020
■ Sorgo_2	306	207	924	782	1.597	5.423	2.769	4.210	4.076	1.772	875	94	218	1.189	1.022
■ Sorgo_1	933	729	1.145	921	1.694	3.226	1.770	1.469	1.625	1.135	489	226	493	991	1.109
■ Maíz_T				510	1.291	2.154	1.859	1.490	1.203	285	652	805	461	434	759
■ Maíz_2		134	553	1.430	600	3.979	3.682	4.931	2.503	2.278	2.477	1.584	2.342	3.273	4.494
■ Maíz_1		542	1.152	6.808	10.536	8.645	7.777	7.308	3.569	3.749	3.079	1.926	4.200	4.617	4.020
■ Soja_2	2.876	3.459	7.561	32.208	19.686	42.921	29.299	40.169	30.681	26.858	28.752	22.163	27.599	42.389	46.149
■ Soja_1	3.552	3.657	3.911	21.486	48.753	32.821	46.340	57.204	54.942	49.529	47.169	38.487	36.703	52.799	38.972

Relación cultivos 1ra vs cultivos 2da.



Relación y composición cultivos 1ra vs cultivos 2da.



Proyección invierno 21-22.



	Area invierno/grupo CREA		
	Baja	Mantiene	Aumenta
Trigo	2	5	2
Cebada	0	2	7
Colza	0	2	7
Carinata	2		

Y mientras tanto...



Empresa promedio CREA

Superficie cultivos -18%



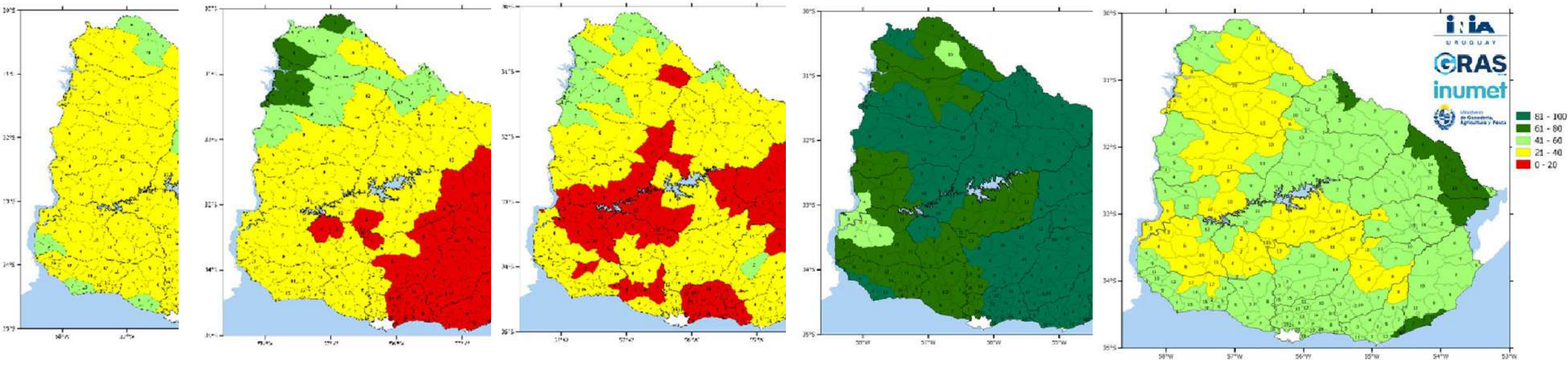
MB/ha ganadero + 58%

6 años 14-15 al 19-20

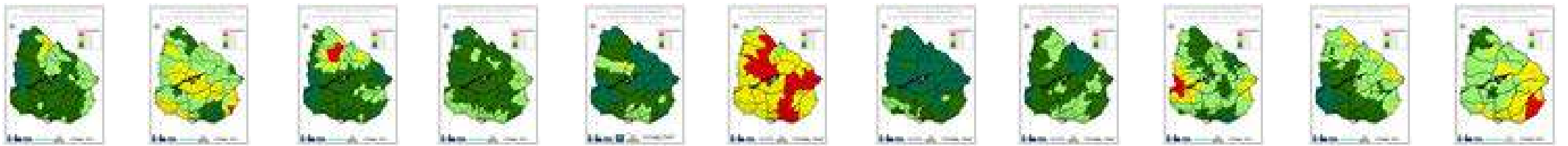
Caracterización climática.



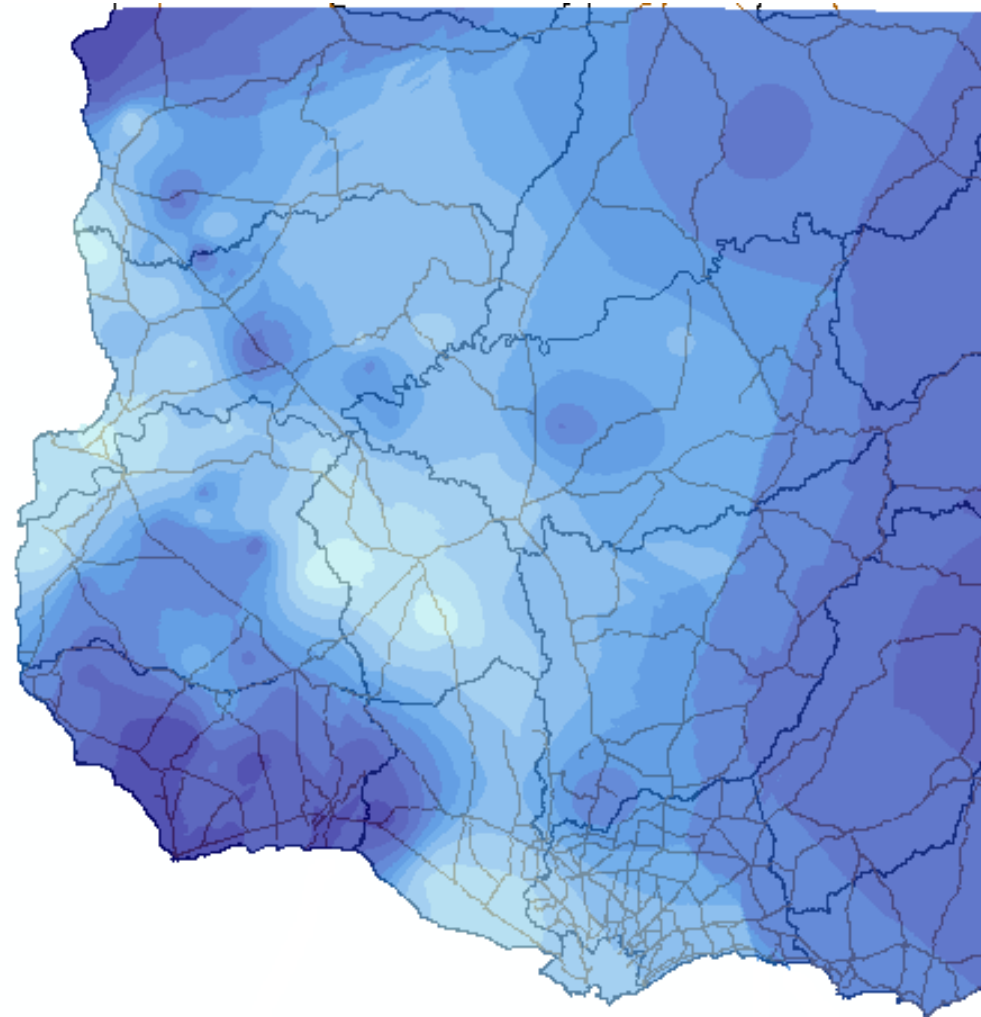
09-10 10-11 11-12 12-13 13-14 14-15 15-16 16-17 17-18 18-19 19-20



PAD MAR



Caracterización calimática: Lluvia acumulada diciembre-marzo



- 130 – 198
- 198 – 250
- 250 – 290
- 290 – 321
- 321 – 345
- 345 – 369
- 369 – 400
- 400 – 440
- 440 – 492
- 492 – 560

Evolución rendimientos.

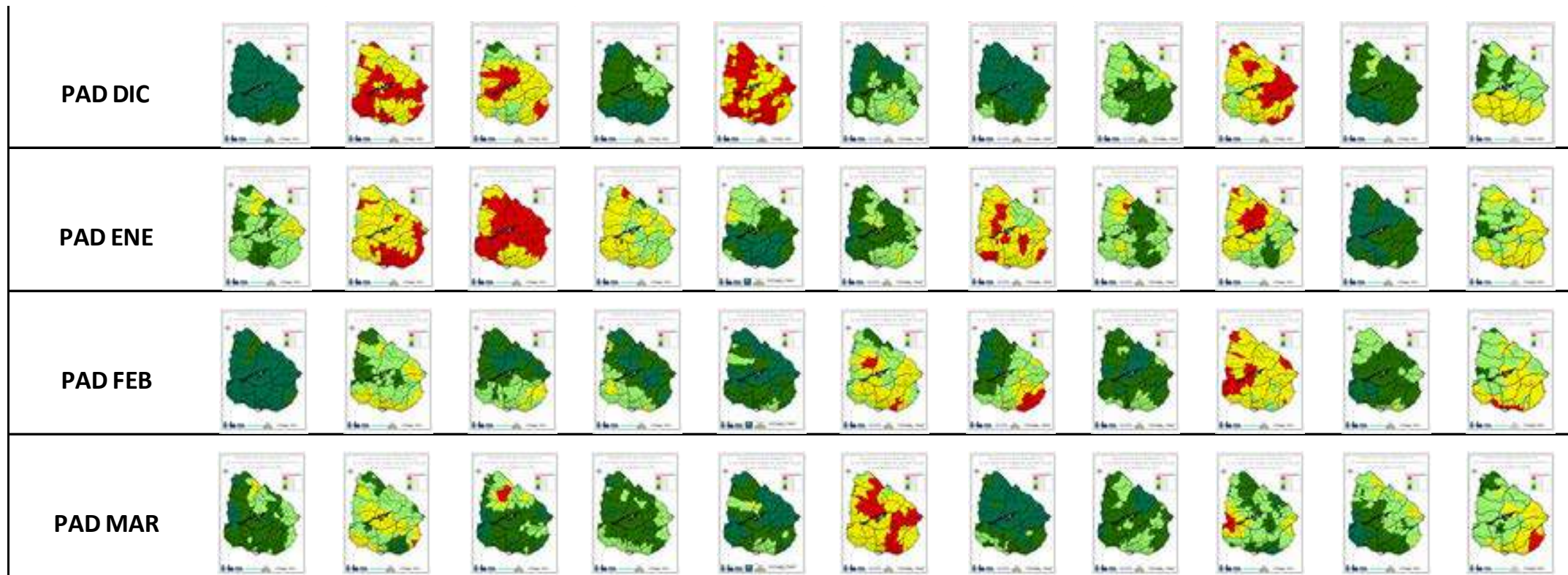


Cultivo	2010	2011	2012	Prom. 1eros 5 años	Prom. Últ 5 años	CV 1eros 5	CV últ 5	2010	Prom.	CV
Soja_1	2.012	2.589	2.476	2.476	2.411	12%	36%	16	2.409	25%
Soja_2	1.961	2.223	2.080	2.080	2.150	5%	32%	18	2.101	21%
Maíz_1	3.613	3.940	6.410	5.093	6.410	31%	27%	10	5.821	28%
Maíz_2	3.501	4.323	5.616	4.254	5.616	17%	21%	18	4.933	23%
Maíz_T	4.881	5.556	5.628	5.002	5.628	9%	29%	11	5.220	22%
Sorgo_1	4.573	4.530	5.092	4.734	5.092	6%	18%	13	4.845	14%
Sorgo_2	3.760	4.544	4.208	3.866	4.208	14%	17%	11	4.004	15%

Evolución rendimientos.



Cultivo	09-10	10-11	11-12	12-13	13-14	14-15	15-16	16-17	17-18	18-19	19-20	20-21	Prom
Maíz_1	7.027	3.613	3.940	6.332	4.407	7.173	6.522	7.754	4.960	8.163	6.961	4.210	5.821
Maíz_2	4.149	3.501	4.323	5.403	3.732	4.309	4.918	6.695	3.592	6.032	6.085	5.678	4.933
Maíz_T	5.489	4.881	5.556	5.172	5.078	4.325	4.270	5.910	2.859	7.090	6.537	5.741	5.220
Soja_1	2.643	2.012	2.589	2.716	2.669	2.395	2.056	3.113	1.196	3.368	2.303	2.076	2.409
Soja_2	2.011	1.961	2.223	2.096	2.123	1.996	1.967	2.857	1.221	2.758	2.135	1.778	2.101



Rendimiento por



Lit Norte					
Cultivo	Kg/ha Prom.	Chacras	CV	Q1	Q3
Soja 1ra	2.285	274	24%	1.955	2.596
Soja 2da	1.865	232	38%	1.407	2.370
Maíz 1ra	4.024	18	31%	3.353	5.320
Maíz 1ra T	5.665	4	0%		
Maíz 2da	4.341	8	54%	1.495	5.223
Sorgo 1ra	4.300	9	25%	3.771	5.410
Sorgo 2da	3.857	8	30%	2.773	4.931

Lit Sur						Centro					
Cultivo	Kg/ha Prom.	Chacras	CV	Q1	Q3	Cultivo	Kg/ha Prom.	Chacras	CV	Q1	Q3
Soja 1ra	2.006	365	34%	1.594	2.522	Soja 1ra	1.722	166	32%	1.308	2.190
Soja 2da	1.796	535	36%	1.389	2.170	Soja 2da	1.555	108	41%	1.124	2.291
Maíz 1ra	3.910	56	44%	2.565	5.021	Maíz 1ra	5.313	5			
Maíz 1ra T	6.405	2				Maíz 1ra T					
Maíz 2da	6.028	37	28%	5.185	6.903	Maíz 2da	5.961	15	29%	5.075	6.528
Sorgo 1ra	3.274	9	38%	2.870	4.000	Sorgo 1ra	6.300	1			
Sorgo 2da	4.712	3				Sorgo 2da	4.690	1			

Rendimiento promedio 06-20 por zona.



	Soja_1	Soja_2	Maíz_1	Maíz_2	Maíz_T	Sorgo_1	Sorgo_2
Lit_Sur	2.544	2.178	5.975	5.266	4.236	4.904	4.216
Lit_Norte	2.473	2.048	5.446	4.647	5.385	4.418	3.763
Centro	2.134	1.981	4.657	4.637	4.729	4.452	3.579
Total	2.409	2.101	5.821	4.933	5.220	4.845	4.004

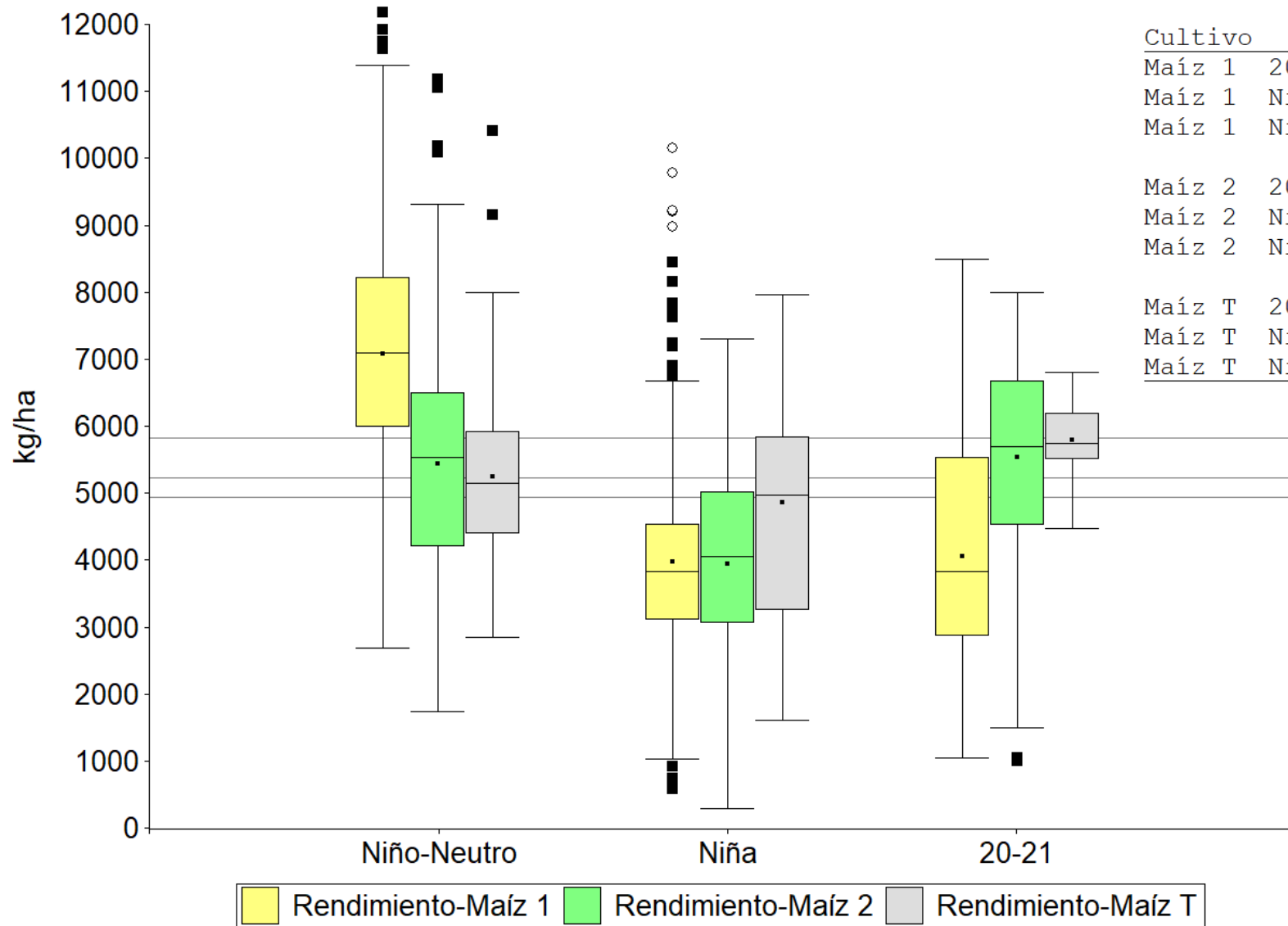
Breve análisis variables manejo maíz.

Rendimiento según tipo año.



Medidas resumen

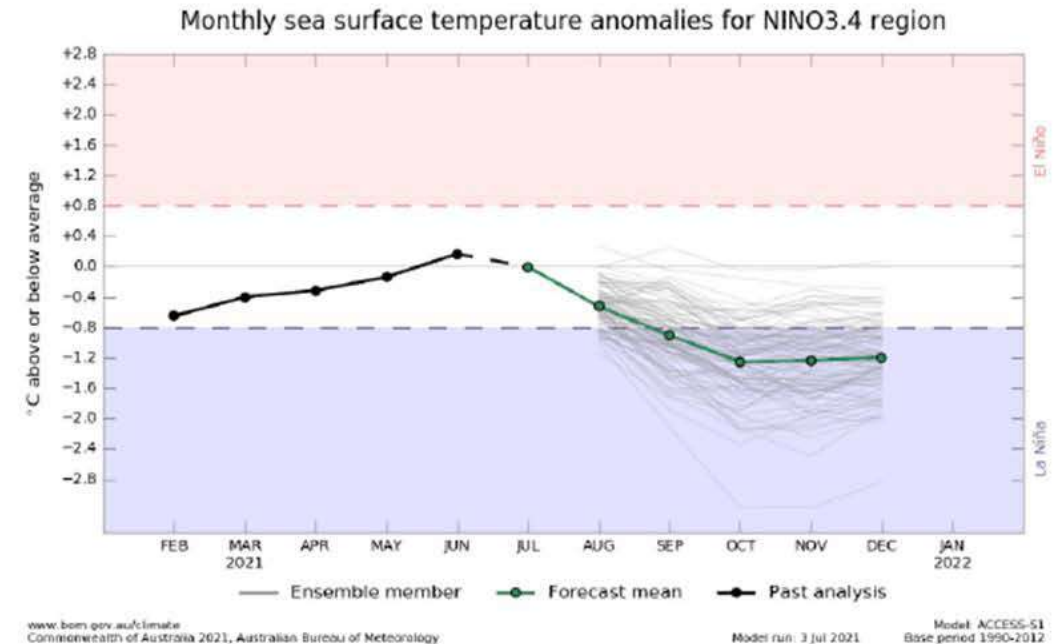
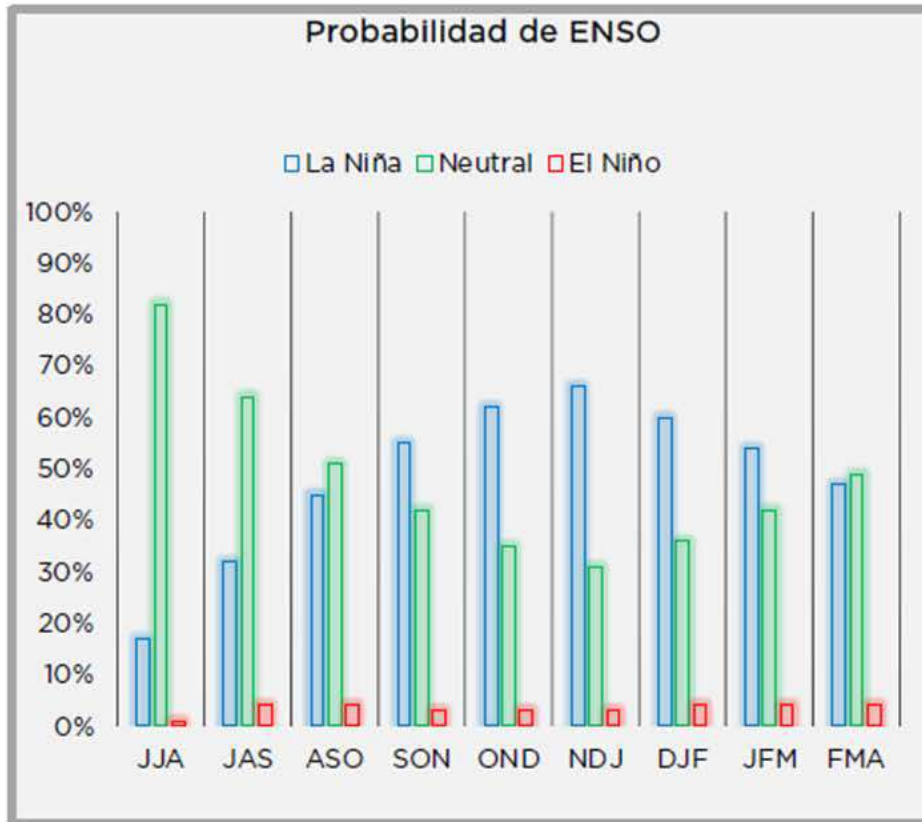
Cultivo	ENSO	n	Media	Q1	Q3
Maíz 1	20-21	80	4057	2867	5540
Maíz 1	Niña	439	3976	3099	4535
Maíz 1	Niño-Neutro	557	7070	5977	8227
Maíz 2	20-21	79	5539	4521	6678
Maíz 2	Niña	145	3946	3050	5021
Maíz 2	Niño-Neutro	314	5435	4200	6503
Maíz T	20-21	13	5784	5500	6200
Maíz T	Niña	64	4854	3245	5835
Maíz T	Niño-Neutro	49	5237	4396	5914



Breve análisis variables manejo maíz.

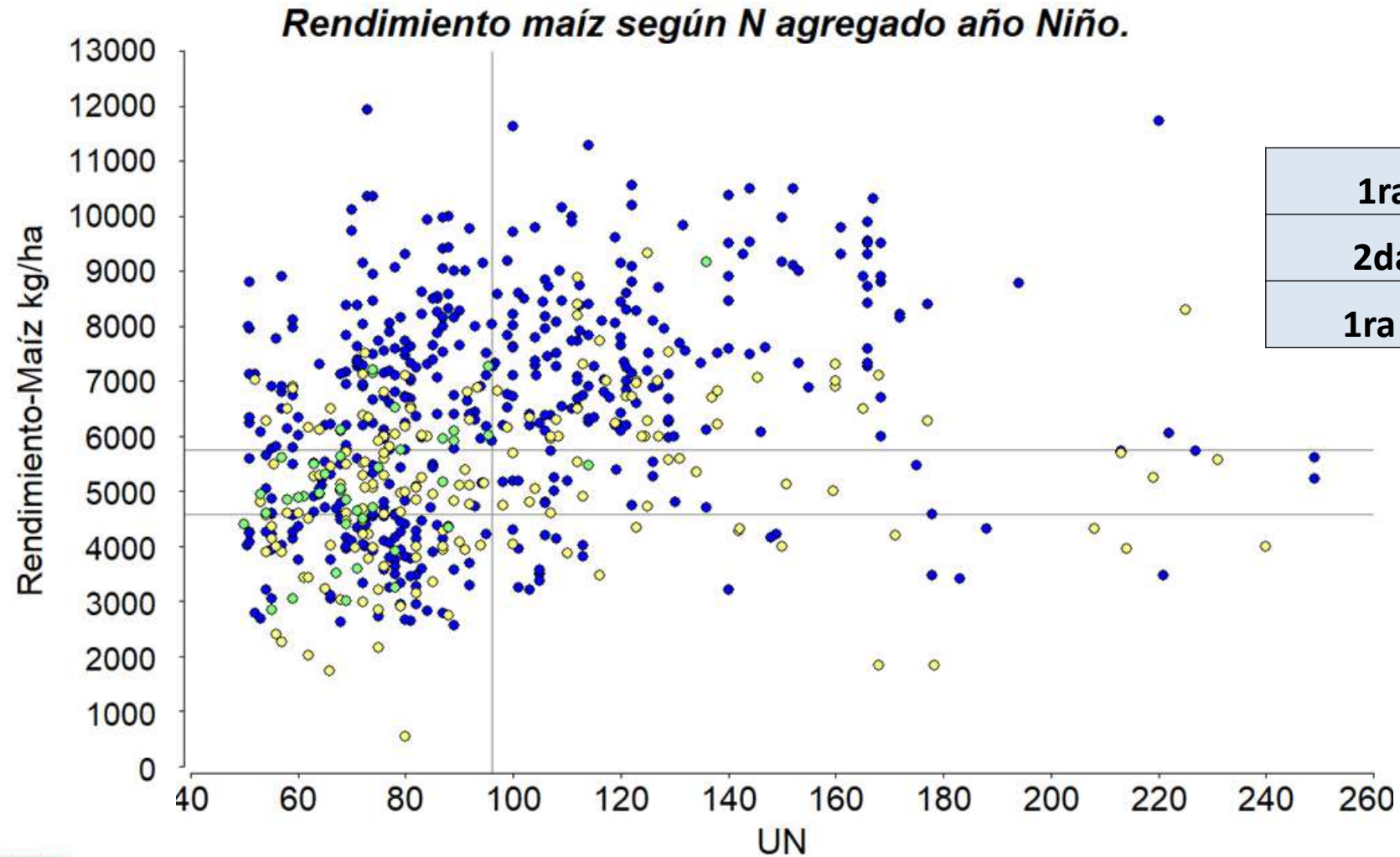


ENSO 2021-22



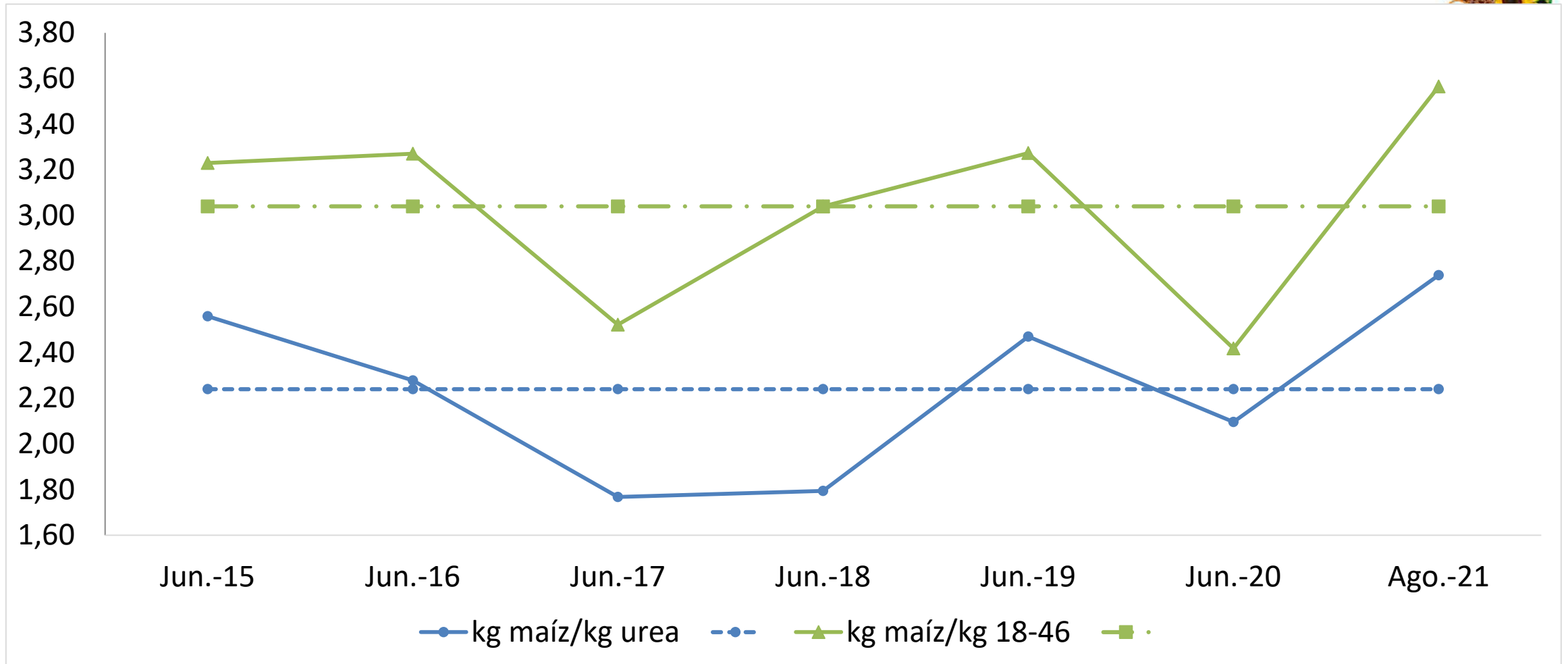
Breve análisis variables manejo maíz.

Respuesta agregado N año Niño-Neutro



	kg maíz/kg N
1ra	22
2da	16
1ra T	33

Relación precios fertilizante-maíz.



Consideraciones...

Gestión empresa

Experiencia
Grupos
Asesores
Jornadas
Contratistas
Equipo Trabajo



Secuencia cultivos

Manejo cultivos

Maíz: Plus soja
Herbicidas
Materia orgánica
Caja
Logística

Soja: Precios
Versatilidad
Salida a pasturas
Opciones invierno



Rendimientos
Coberturas
"Mercado interno"

Ganadería

Manejo
Pasturas

Manejo
Ganado

Alta producción (kg carne/ha)
Bajo enmalezamiento
"Reseteo" campos
Diversificación, riesgo, financiamiento???

Consideraciones...



20/21

- Año Niña.
- Peor año en cuanto a rendimientos, después 17-18.
- Maíces 2da y tardíos dieron oportunidad de diversificar y “zafaron” dado distribución lluvias estivales.
- Invierno ¿pagará “platos rotos”? ¿En qué medida?

21/22

- Aumento área invierno.
- Disminución maíces 1ra y seguramente aumento maíz 2da.
- ¿De nuevo niña? Esperemos que no.
- Precios insumos más altos de los últimos 10 años. ¿Qué hago?

Sistema

- ¿Dio oportunidad de diversificar?
- A pesar de precios y relaciones insumo/producto, continuar aplicando todas las tecnologías disponibles.
- En la medida de lo posible, diversificar y extender períodos críticos estivales intra y entre cultivos.



Muchas Gracias!!!