



ECOSISTEMA CONECTADO

El futuro, es hoy. Con el ecosistema conectado de John Deere es posible.

Tec. Ag. Alexander Sansberro

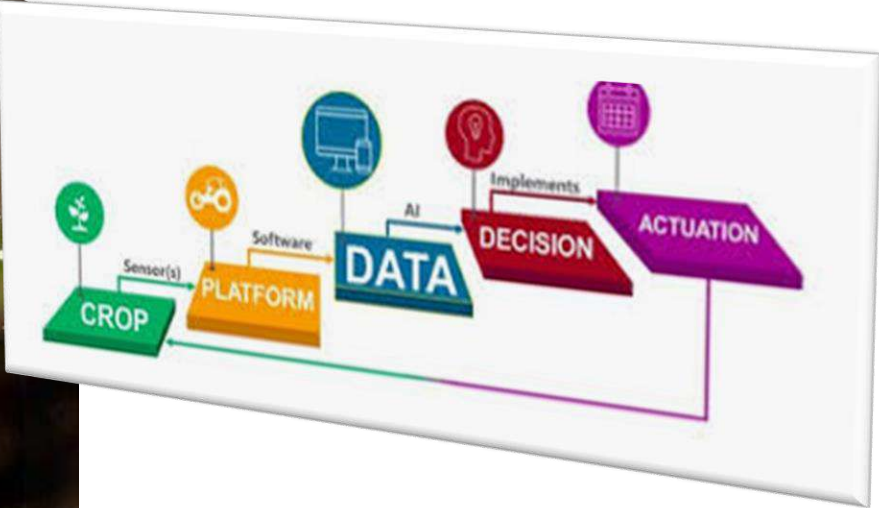
Ing. Ag. Juan Vilaró

21/12/2021

John Deere: Futuro de la industria



John Deere y la BigData



Nuevas Tecnologías disponibles



See and Spray





1 DATOS



2 LIMPIOS EN UNA BASE DE DATOS



3 ANALIZADOS



4 PRESENTADOS DE FORMA VISUAL



5 PRESENTADOS CON SU VALOR \$





AMS

**Productos
Básicos**

Nuevos monitores GS4

GreenStar™ 4 - 4240



Funciones principales

- Aplicaciones completas de Guiado.
- Generación de mapas de cobertura.
- Corte por secciones.
- Mapeo completo de todas las aplicaciones
- Resistente al agua
- Resistente al polvo
- CONECTIVIDAD REMOTA
- Puerto USB.

Antena y Precisión de Señales

SF6000



- Señal GPS y Glonass.
- Compatible todos los monitores.
- Compatible todas las señales.
- Compensación del terreno.
- Puerto USB para facilitar su actualización
- Menor tiempo de carga de Señal



Ángulo de ataque



Ángulo de inclinación



Tasa de Movimiento Lateral

Señales

SF1

- Señal gratuita. Precisión +/- 12 cm

SF3

- Alta precisión. Precisión +/- 3 cm
- Confiabilidad.
- Señal paga.
- Repetitividad entre zafra

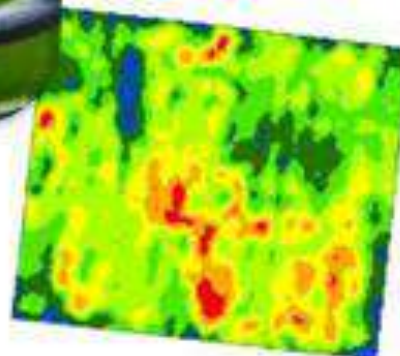
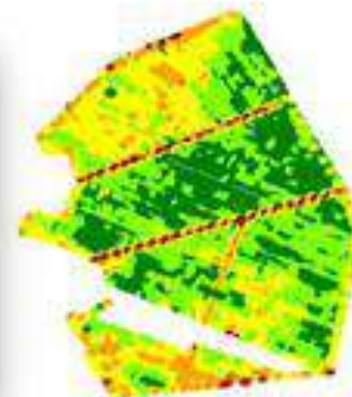
RTK

- Muy alta precisión. Precisión < 2,5 cm
- Confiabilidad.
- Señal paga.
- Repetitividad.



Rate Controller

Controlador de dosis y secciones



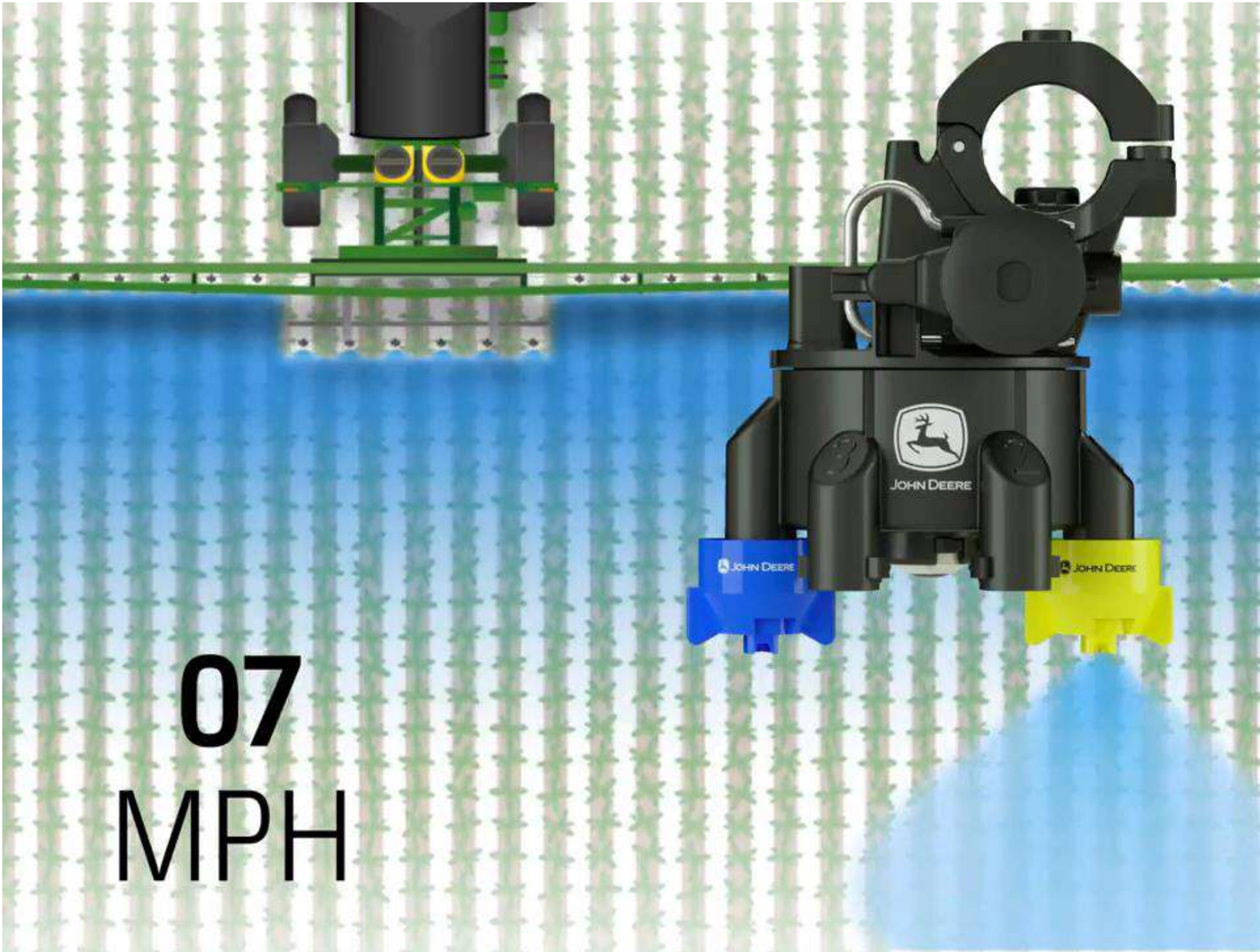
Controlador de dosis y secciones

		Fertilización			Pulverización		
		14m	18m	27m	18m	27m	32m
	Rectángulo	0.5%	0.5%	0.5%	1.5%	1.5%	1.5%
	Rectángulo	2.6%	3.8%	4.9%	4.4%	4.4%	7.3%
	Trapezio	1.6%	2.2%	2.7%	3%	3%	4.4%
	Trapezio	4.2%	5.9%	7.6%	7.4%	7.4%	11.7%
	Pívor	3.2%	4%	5.8%	5.2%	5.2%	8.6%
	Área Irregular	8.7%	8.7%	16%	13%	13%	23%

Basado en el trabajo de INTA "Superposición en la aplicación de insumos"



ExactApply™





- Conectividad
- JDLINK
- Centro de Operaciones

#JohnDeereConecta

PERSONAS
MÁQUINAS+
+ TECNOLOGÍA
INTELIGENCIA **+**

Sistema Telemático John Deere: **JDLink™**



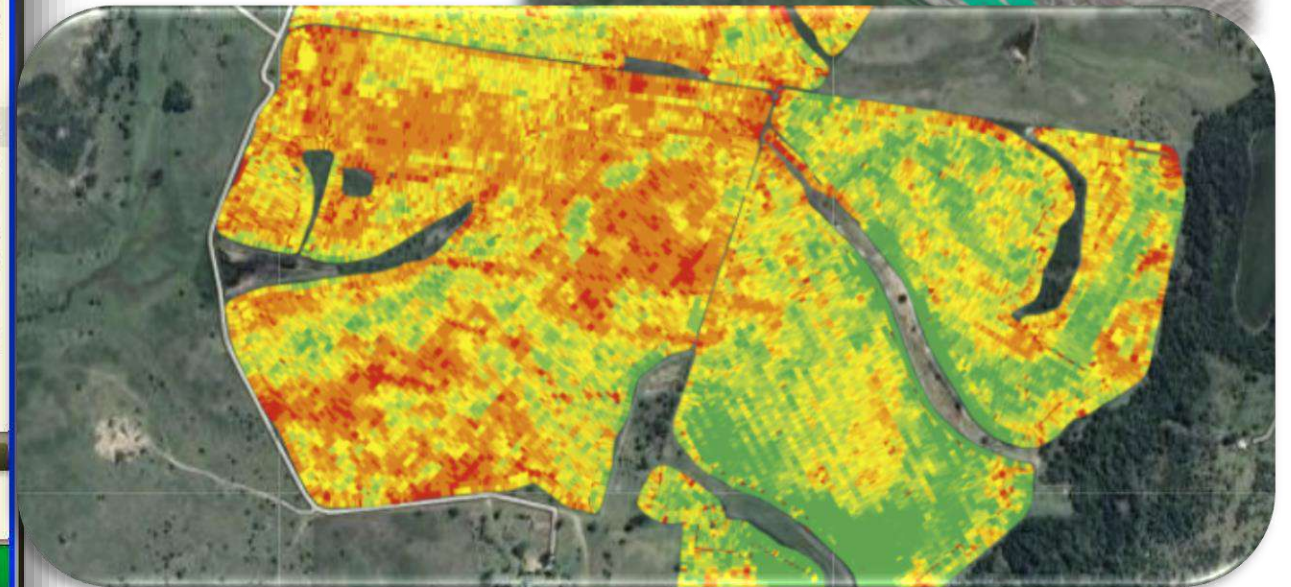
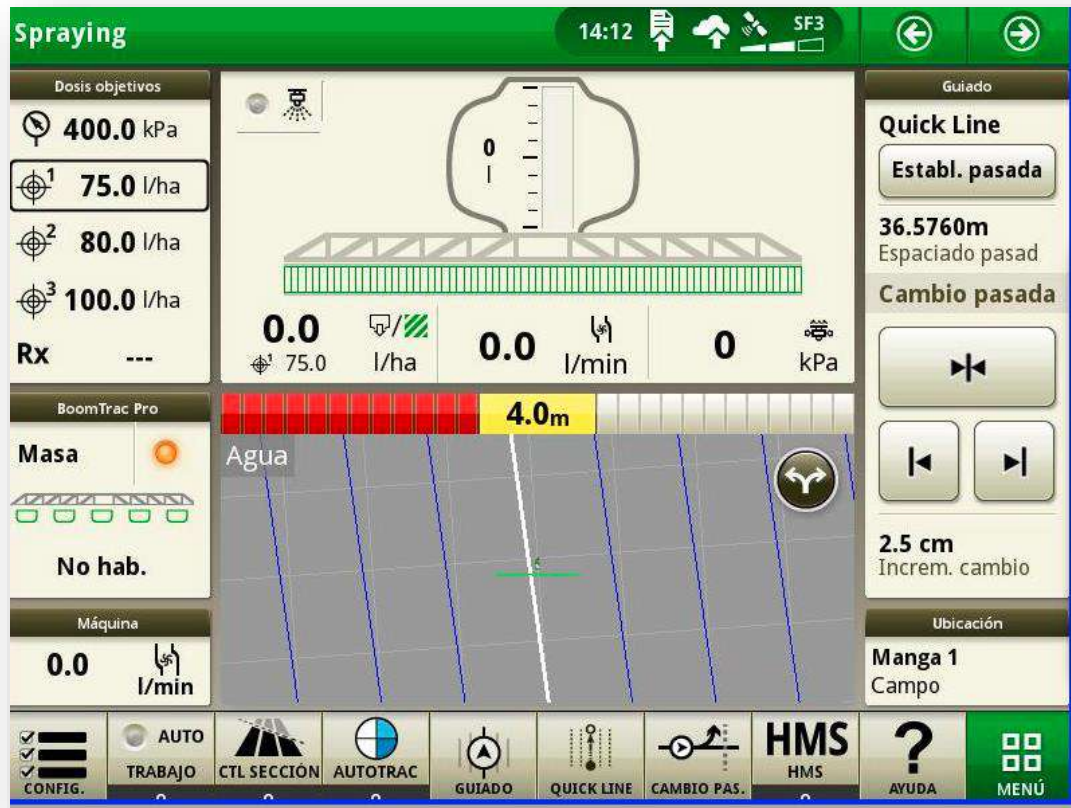
JDLink es el actor principal entre:

- Maquinas
- Operadores
- Campos
- Concesionario

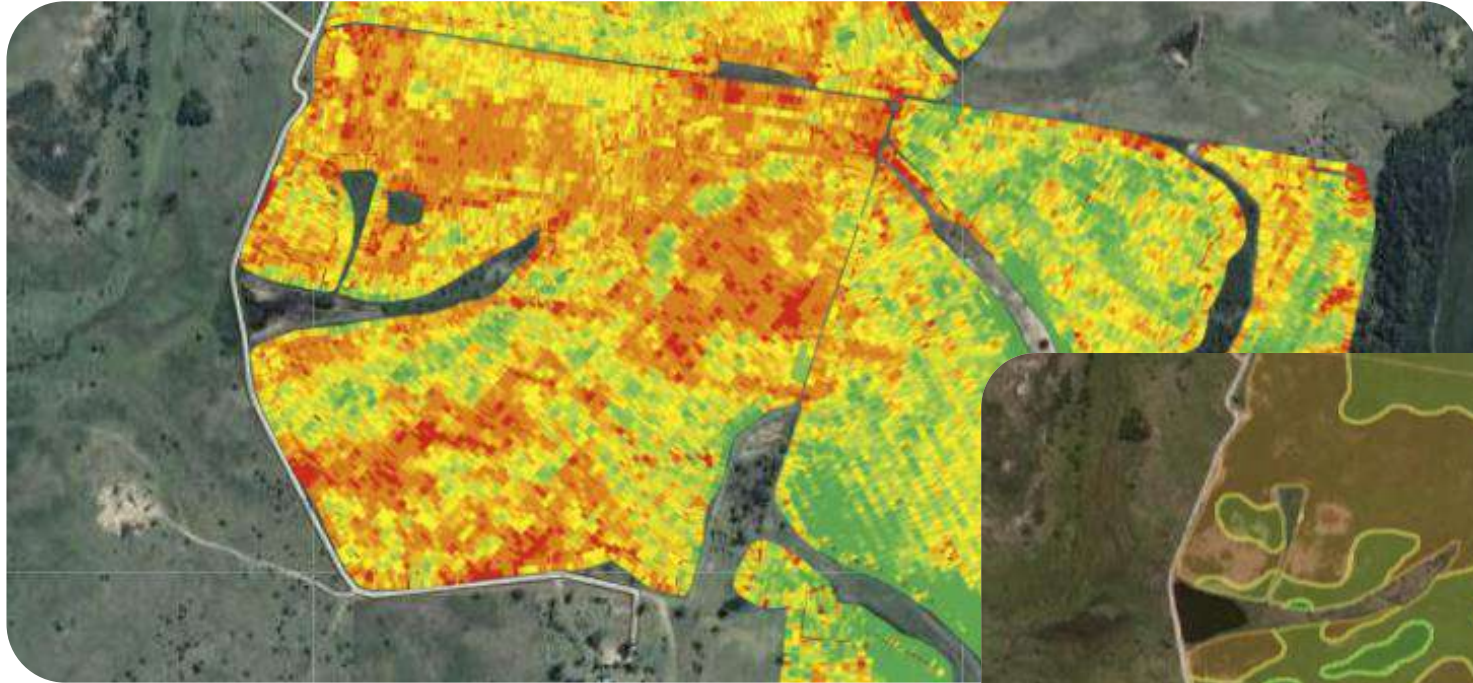


Centro de Operaciones

JDLink brinda acceso remoto a la pantalla, lo que permite visualizar el monitor en tiempo real y recabar la información en el centro de operaciones.



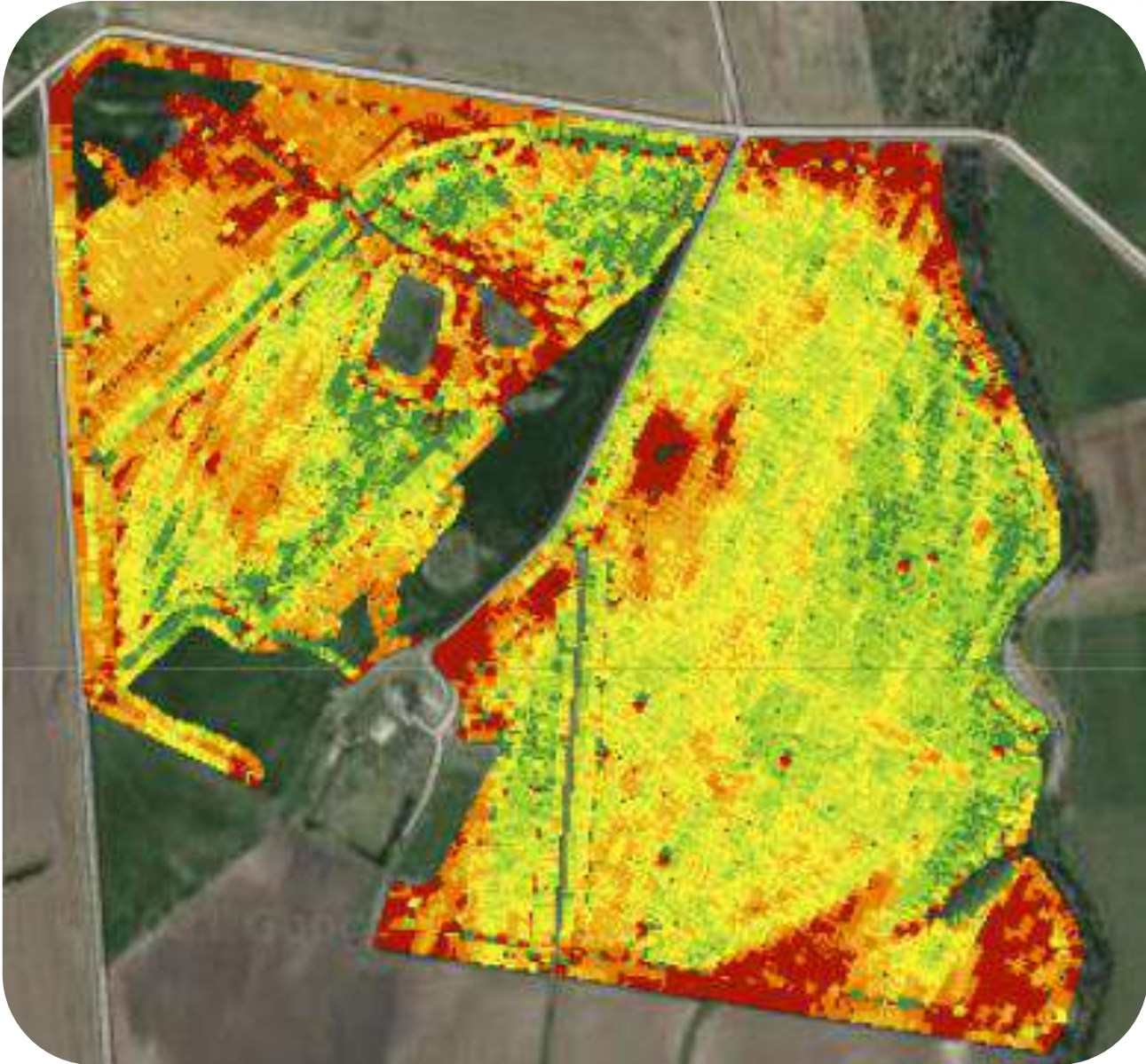
Análisis de mapas



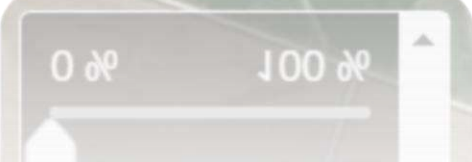
Cosecha promedio 3 años de Maíz, Young

Creación de prescripciones





Cosecha de soja
2021, Dolores





2021 FRIJOLES DE SOJA COSECHA: RENDIMIENTO (PESO)

[Ver en Analizador de campos](#)

[Ver en Analyze](#)

3

Iniciar 30 de abr. de 2021 17:07

Fin 13 de may. de 2021 14:25

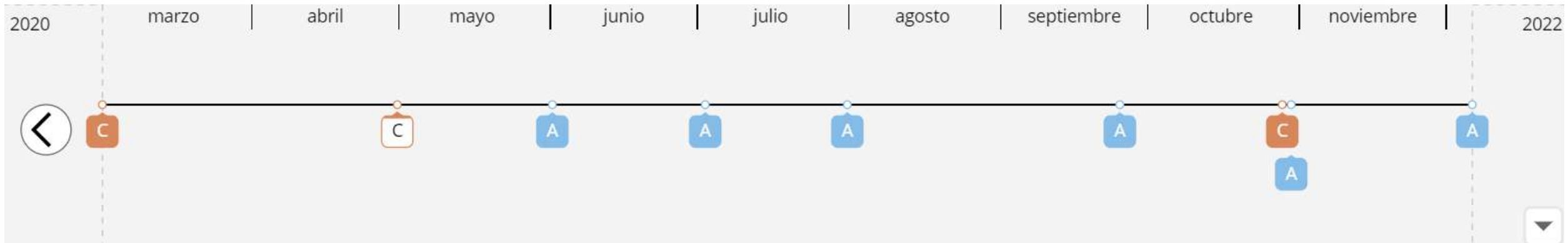
Cosecha

TOTALES DE TRABAJO

Superficie cosechada	81,5 ha
Producción	2,9 t/ha
Rendimiento total	233 t
Humedad	13,7 %
Peso húmedo	2,9 t/ha
Peso húmedo total	236 t
Elevación	16,8 m

RENDIMIENTO

	Zona Seleccionada	Campo Completo
Velocidad	4,1 km/h	4,9 km/h
Productividad	0,1 ha/h	0,1 ha/h
Combustible total	224,5 l	1003,6 l
Producción	0,5 t/h	0,3 t/h
Eficiencia del combustible	0,1 t/l	0 t/l
Combustible	414,9 l/ha	575,9 l/ha
Combustible	49,6 l/h	57,3 l/h

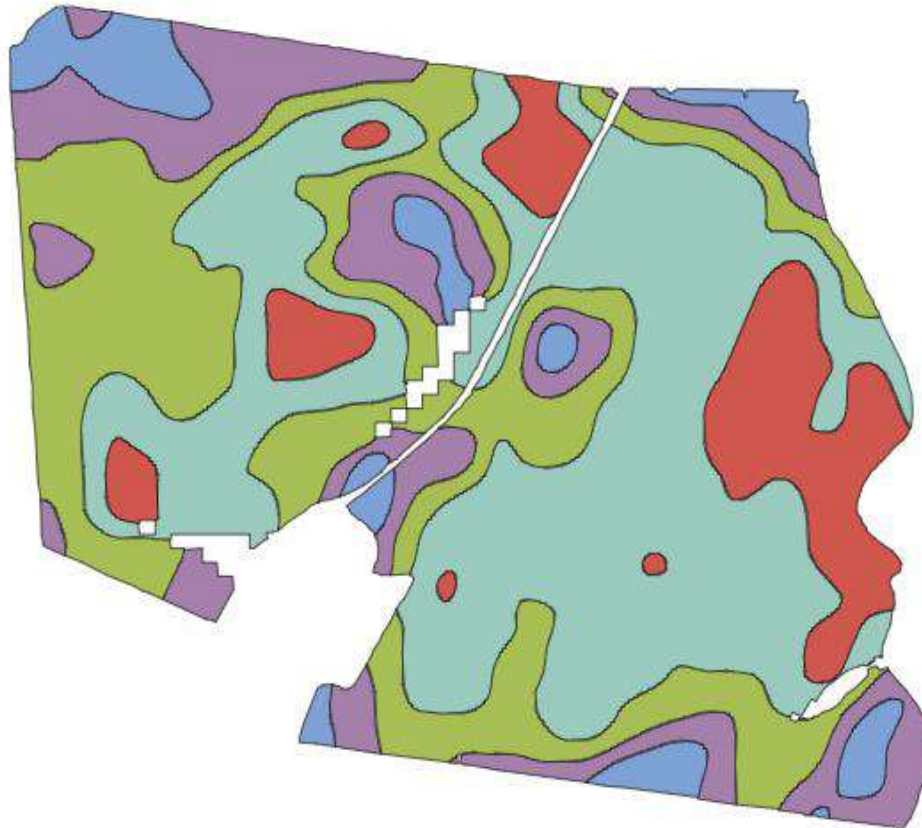




Añadido: 22 de sep. de 2021

LEYENDA

50.0
65.0
80.0
90.0
95.0



Siembra Variable			
Semillas	Hectareas		Semillas por Zona
50000	6	7%	300000
65000	13,644	15%	886860
80000	23,73	27%	1898400
90000	35,182	40%	3166380
95000	9,875	11%	938125
Total	88,431		7189765
Promedio			81304

Siembra convencional	
Semilla /ha	Total
85000	7516635

Siembra Variable

Herramientas



Administrador de Productos



Administrador de Software John Deere



Analizador de campo



Archivos



Copias de seguridad de Apex™



Data Manager de John Deere



Generador de contornos



Gestor de equipo



Gestor de tierras



Informe de Acceso Remoto a la Pantalla



Informe de convalidación de socio



Informe de permisos



Informe de trabajos



Planificador de cosecha



Preparador de configuración



Prescription Creator by Agrian



Reporte agronómico



Terminales








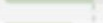



Work Manager

Consolidación de información

Visualizar: Cosecha ▼ Temporada: 2019 ▼ Tipo de cultivo: Maíz ▼ Exportar ▼


Organizaciones Campos Variedades Campos Variedades Más filtros Q

Organizaciones	Campos	Variedades	Superficie cosechada	Humedad medio	Rendimiento seco promedio	Rendimiento seco total
	13	9	663,3 ha	23,4 % 	7,2 t/ha	4747,7 t
	14	4	422,9 ha	20,9 % 	6,9 t/ha	2935,9 t
	16	4	907,7 ha	21,0 % 	6,0 t/ha	5479,9 t
	14	2	932,8 ha	13,4 % 	9,3 t/ha	8691,6 t
	16	4	907,7 ha	21,0 % 	6,0 t/ha	5479,9 t
	2	1	98,1 ha	13,8 % 	11,9 t/ha	1163,8 t
Totales/promedios			4779,3 ha	18,8 % 	6,8 t/ha	32.611,2 t
	5	1	867,1 ha	13,9 % 	11,9 t/ha	1163,8 t
	19	1	911,1 ha	11,8 % 	11,9 t/ha	1163,8 t

JDLINK™

A través de JDLink se obtienen datos de ubicación, horas motor, utilización, información de alertas, mantenimientos, consumos de combustible entre otros



✕
 **7225 N°1**
1BM7225JLEH003755
PCMA4GF537706
INTERAGROVIAL S.A.
10 de septiembre de 2021 10:33 96 km NW

☆ Etiquetas desde 10 de septiembre de 2021 10:33

🔔 3 🕒 7091.45 🔥 ... 🛢️ 6%

Información Mantenimiento Terminales

Fecha de inicio	Fecha de terminación
04/09/2021	10/09/2021

Horas de funcionamiento de la máquina
4 de septiembre de 2021 a 10 de septiembre de 2021
23:59
0.81
H (Total)

Información relevante

Medición de máquina

Utilización de máquina (hr)

Ralentí con depósito de grano no lleno 65.97

Ralentí con depósito de grano lleno 19.00

Datos de máquina

4 de septiembre de 2021 a 10 de septiembre de 2021
23:59

Resumen

	Ralentí	Trabajo	Transporte
Factor de carga prom del motor (%)	13.04	19.25	0.00
Régimen promedio del motor (r. p. m.)	987.55	1125.80	0.00
Velocidad media de avance (km/h)	0.00	3.26	0.00
Uso de combustible del motor (%)	83.45	16.55	0.00

Descarga no co

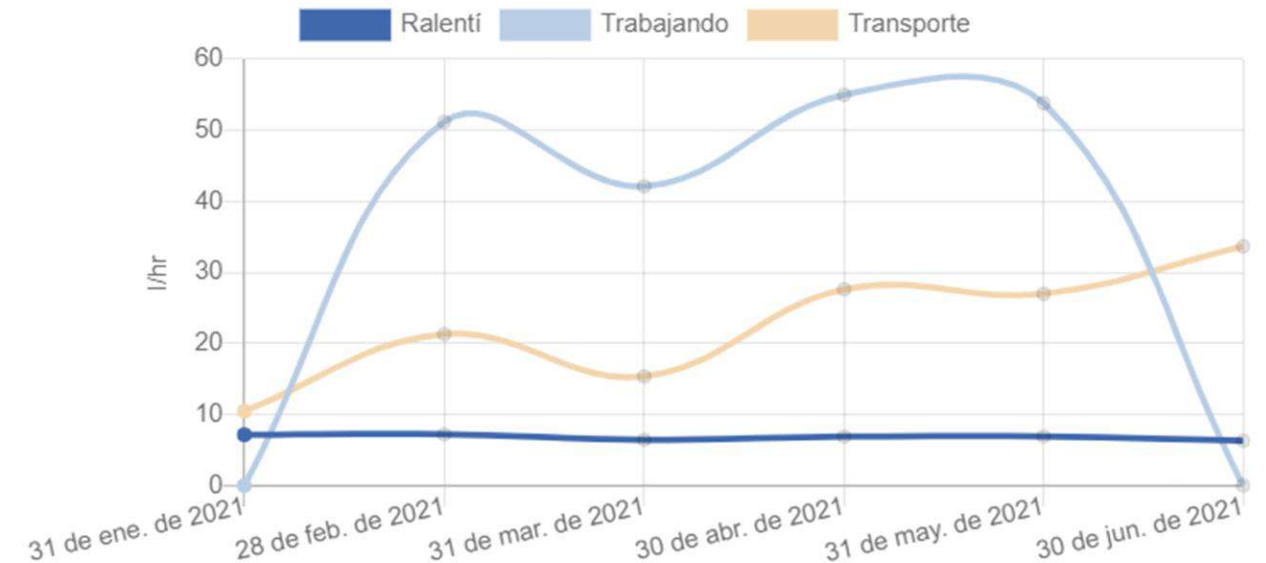
Cosecha y des

Cosecha

Separador de v

Consumo promedio combustible

Tabla Visual Intervalo Tendencia



Centro de Soluciones Conectadas



CSC
CENTRO DE SOLUCIONES CONECTADAS

 JOHN DEERE

-  INFORMES DE USO
-  ALERTA DE FALLAS
-  MONITOREO REMOTO
-  RESPUESTA INMEDIATA
-  DESCUENTOS ESPECIALES

CONSULTE POR ABONO ESTÁNDAR O PREMIUM



ESTAMOS CONECTADOS
SOPORTE TÉCNICO CONECTADO

Quando necesitas soporte técnico comunícale con nosotros y nuestros expertos, con el monitoreo de tu equipo en vivo, te ofrecerán la mejor solución.

 092 300 931



Resumem

- Consolidación de información en un solo lugar, disponible en el celular en todo tiempo
- Capacidad de recibir y enviar información a los equipos a distancia.
- Gestionar mapas y campos
- Crear líneas de guiado
- Cargar mapas generado por otros proveedores.
- Generar prescripciones de siembra y aplicación
- Acceder al monitor
- Determinar dosis
- Compartir información.
- Gestionar productos



Gracias por su tiempo!



ECOSISTEMA CONECTADO

El futuro, es hoy. Con el ecosistema conectado de John Deere es posible.

Tec. Ag. Alexander Sansberro
Ing. Ag. Juan Vilaró
21/12/2021