

Ajuste de dieta a nivel de sistemas: impacto seca y valor de la fibra  
Estudio de caso: estrategias de intensificación en CRS 2021-2024  
Chilibroste y Battegazzore – 9-03-2023



## Gestión en tiempos de crisis...

Cómo enfrentar la sequía en los tambos y no morir en el intento



[fucra.org](http://fucra.org)

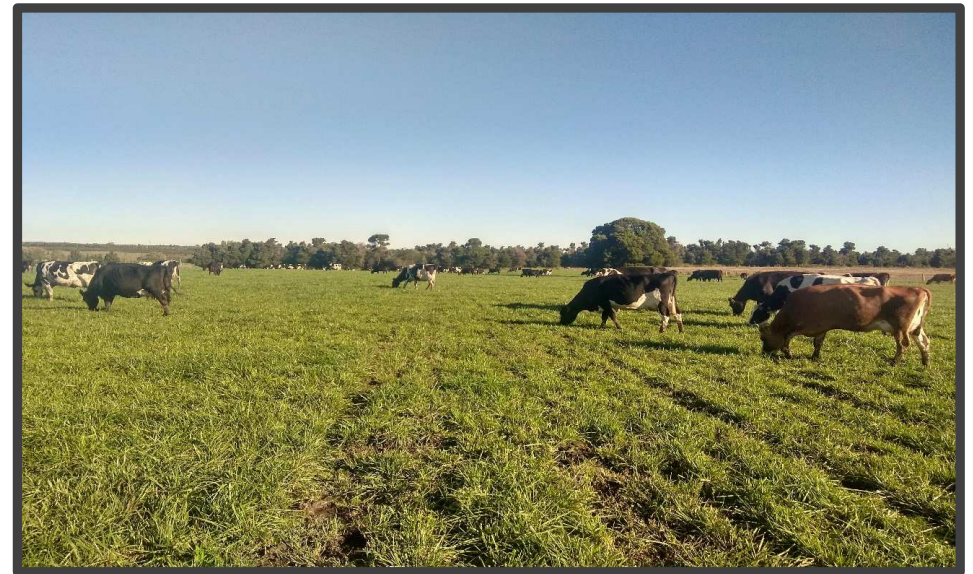


Organizan:  
Sectorial Lechera  
Comisión de Asesores Lecheros  
Dpto. de Gestión CREA.

# ESTRATEGIAS DE INTENSIFICACIÓN DE SISTEMAS PASTORILES



Ing. Agr. Msc. Gastón Ortega  
Ing. Agr. Diego Custodio  
Ing. Agr. Lucía Gil  
Ing. Agr. PhD. Pablo Chilbroste



Centro Regional Sur  
4 de noviembre 2022

# ROTACIÓN FORRAJERA



37 VO

20.7 has



62 VO

20.7 has

PP1

PP2

PP3

PP4

PP1 bianual

PP2 bianual

6 años



- tambo
- Encierros
- AP - Alta productividad
- BC - Bajo costo

# DESCRIPCIÓN DE LOS SISTEMAS

## Bajo Costo (BC)

10299 Kg MS ha PP año



7631 Kg MS ha PP año



14082 lt ha PP

1112 Kg ha PP



Producción de forraje

VO ha PP

Cosecha de forraje

Reservas importadas

Productividad

Costo alimentación

25 % <

## Alta Productividad (AP)

10299 Kg MS ha PP año



8136 Kg MS ha PP año

2452 Kg MS ha PP año

23471 lt ha PP

1854 Kg ha PP

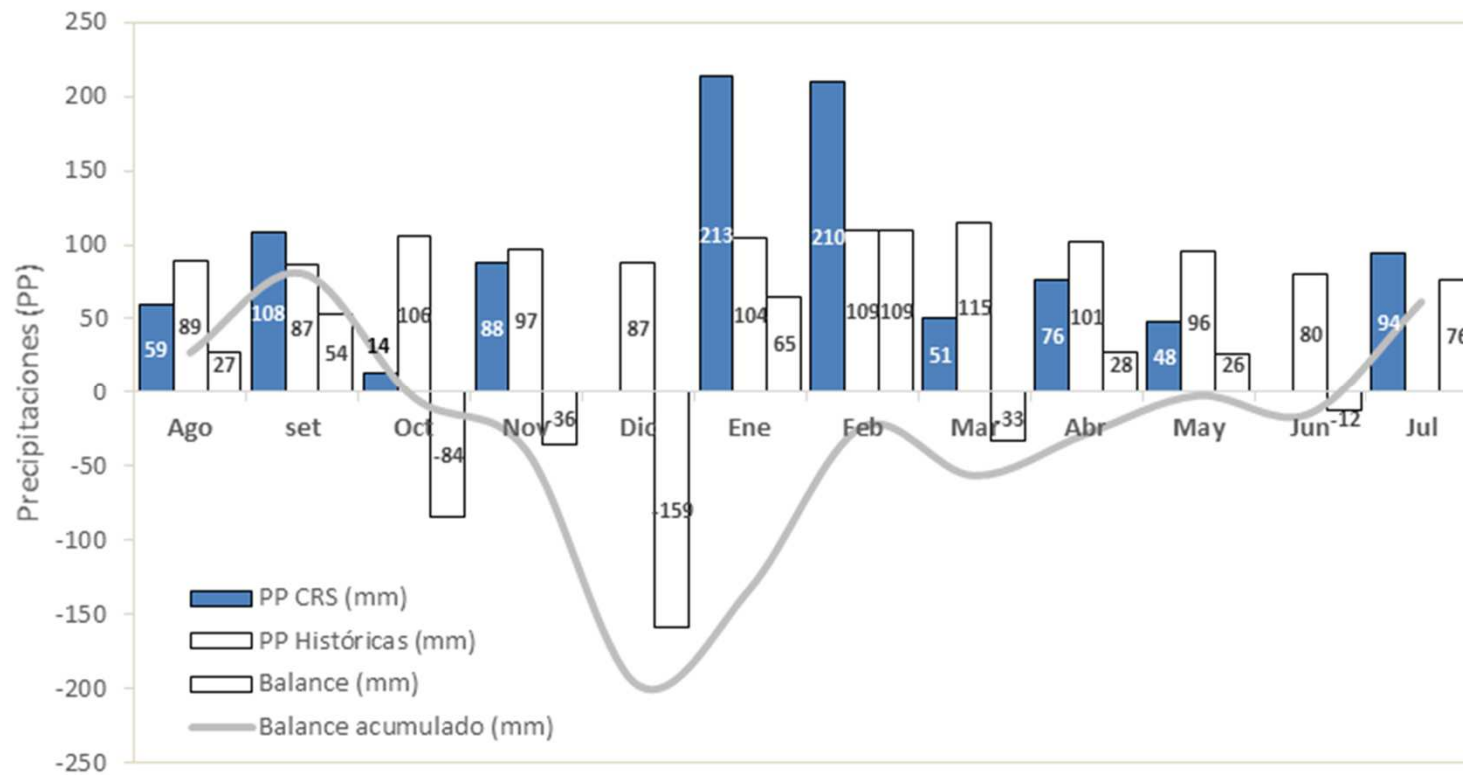


20%

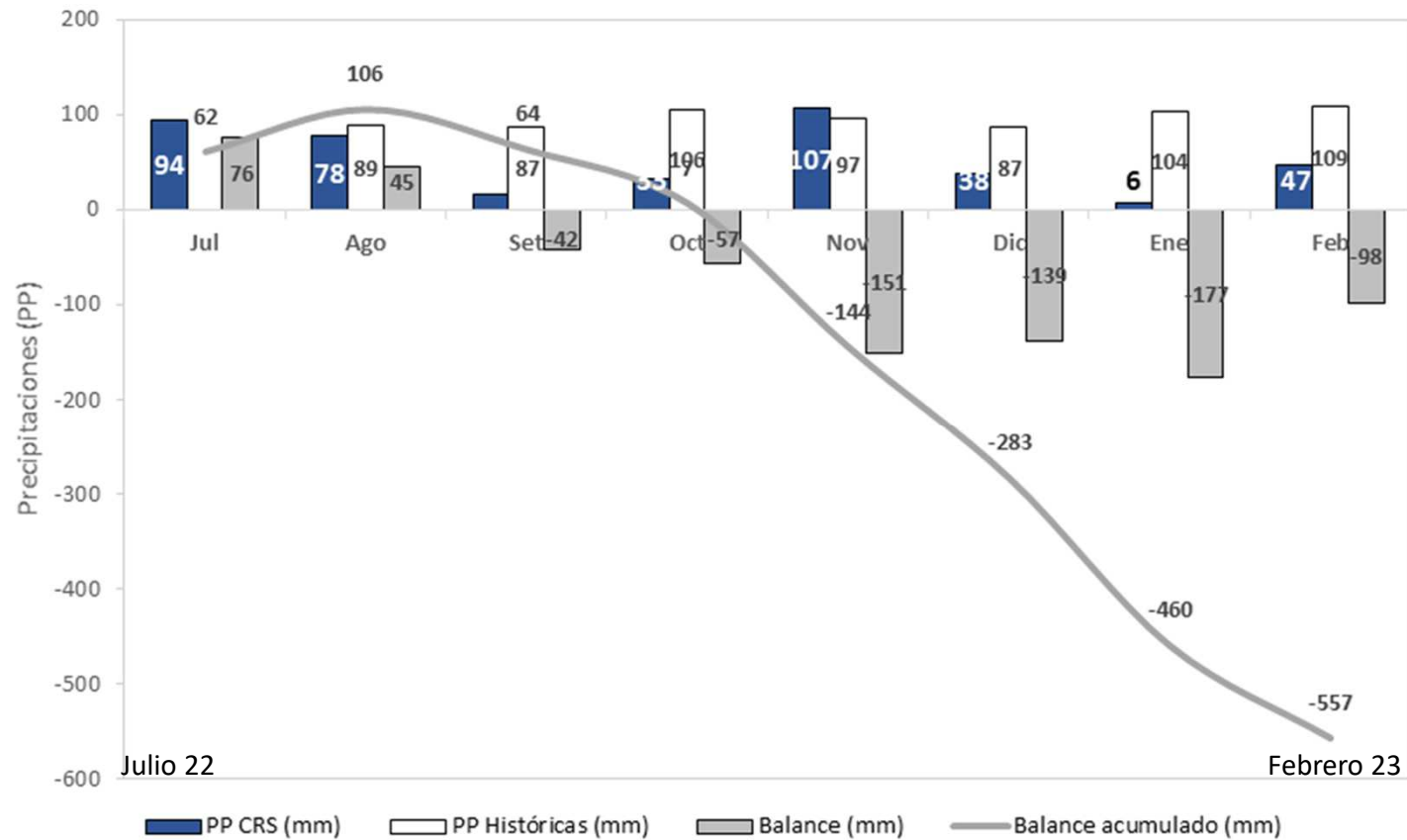
80%



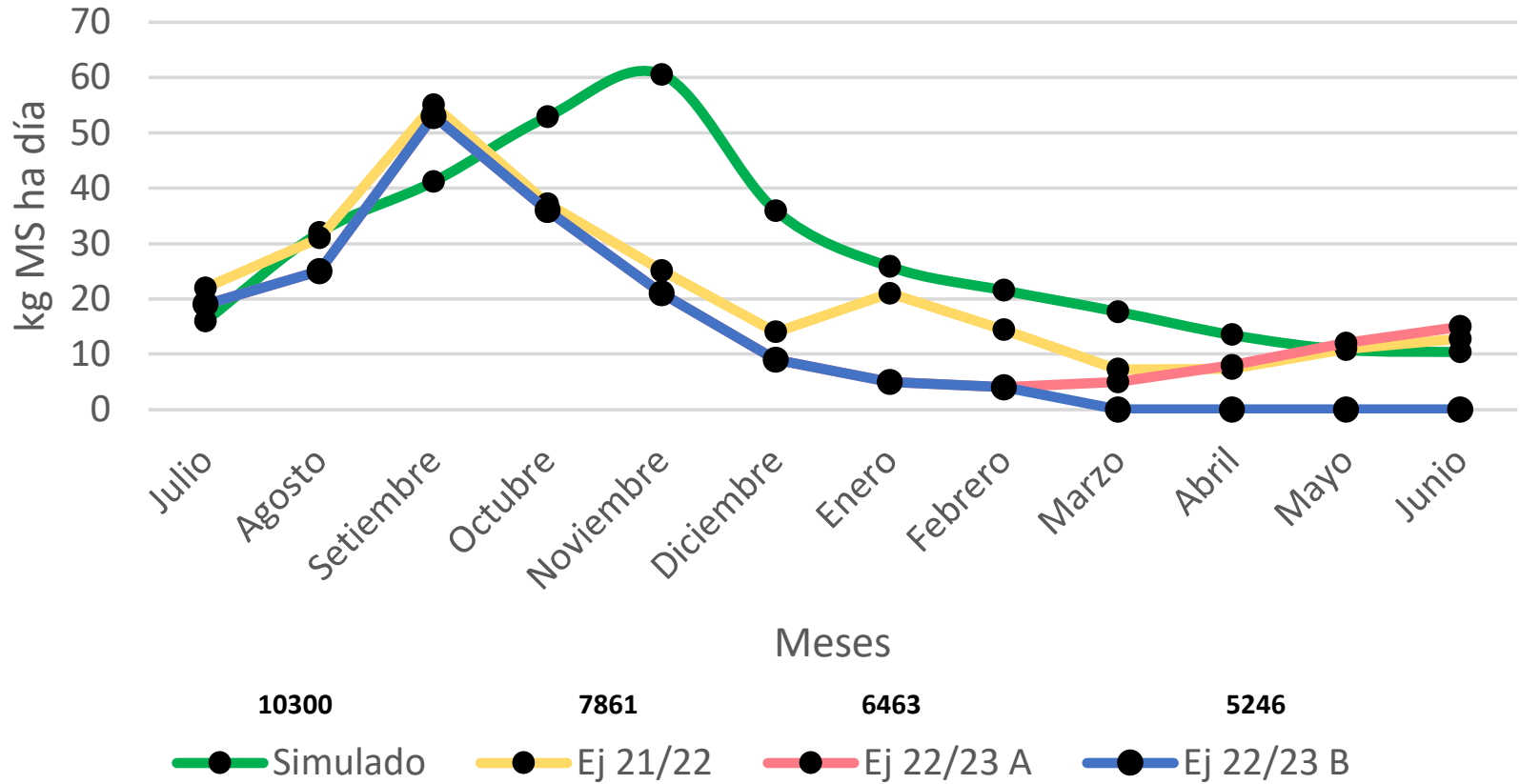
# Sistema BC Ejercicio 21/22



# Sistema BC Ejercicio 22/23



## Tasa crecimiento BC



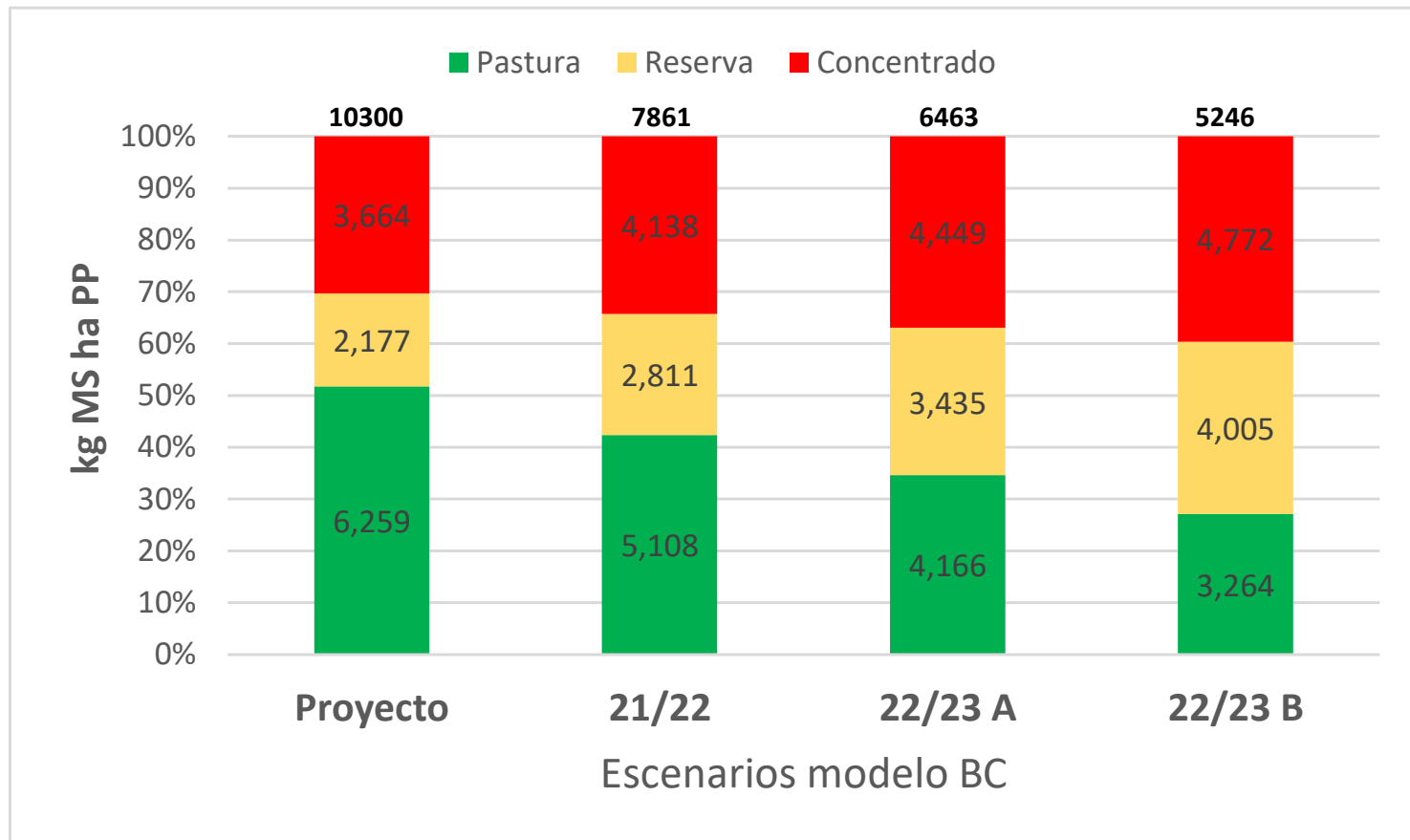
# Precios para simulación

Alimento	USD/ TT MS	PC – FDN - ENL
Reservas de primavera	40	15 – 51 – 1.30
Reservas compradas	150	14 – 60 – 1.25
Concentrado energético	360	8 – 11 – 1.90
Concentrado proteico	550	44 – 25 – 1.90
Afrechillo/Cáscara Soja	280	13 – 40 – 1.50

Precio de leche: 17 pesos – 42.5 ctvos



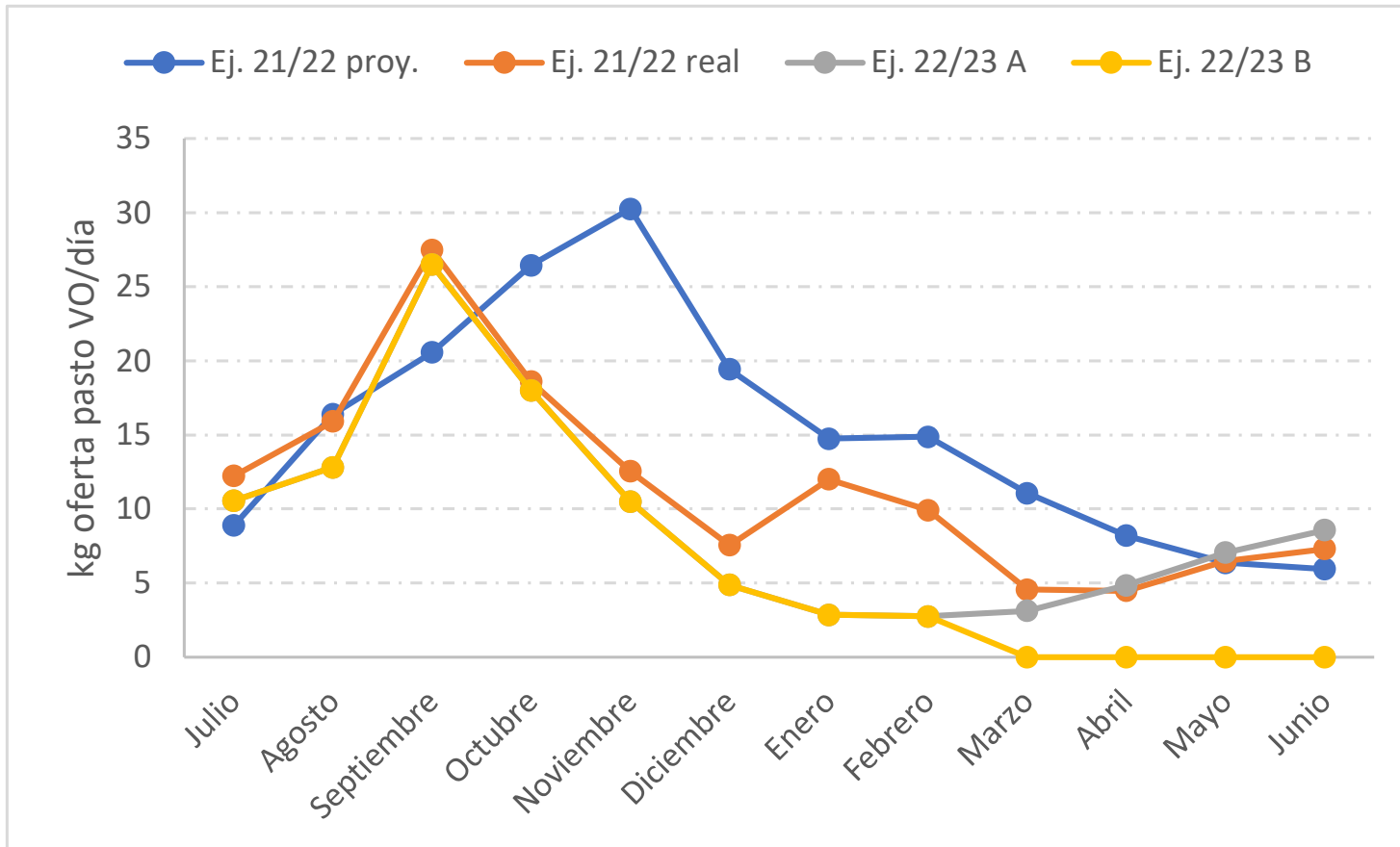
# Efecto seca sobre dieta en PP



## Efecto seca sobre compra reservas y composición suplemento

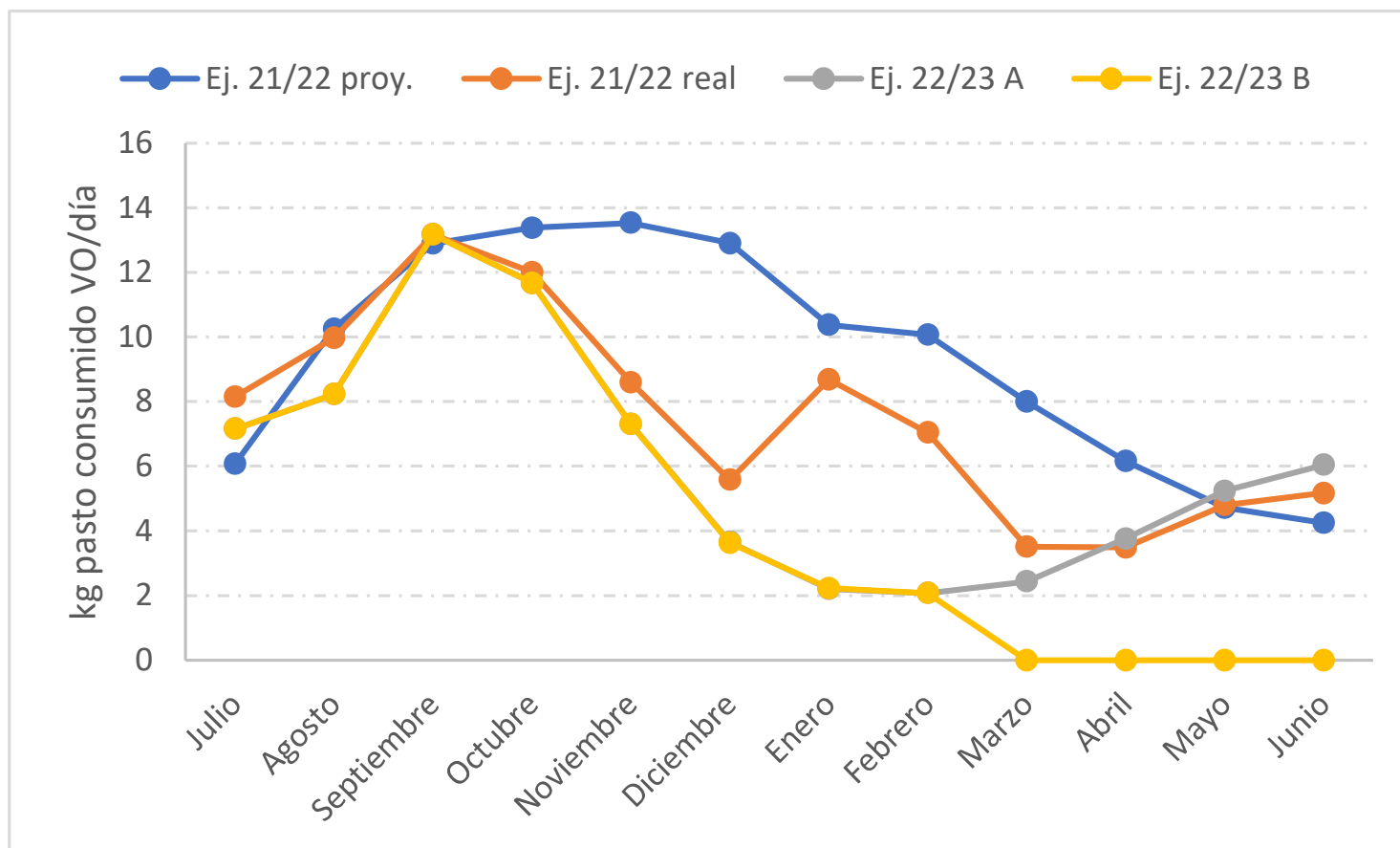
	Reserva comprada 150			
	Proyecto	21/22	22/23 A	22/23 B
Margen alim. U\$S/há	4,199	3,788	3,539	3,275
Margen alim. U\$S/VM/día	6.42	5.79	5.41	5.01
Costo alim. U\$S/lts	0.13	0.16	0.18	0.2
Reservas de primavera Kg MS/Há VM	1,968	1,016	1,006	930
Compra reservas Kg MS/Há VM	209	1,795	2,429	3,075
Concentrados Energéticos Kg MS/Há VM	3,542	4,021	4,228	4,397
Concentrados Proteícos Kg MS/Há VM	121	118	221	375
Afrechillos Kg MS/Há VM	0	0	0	0

# Oferta de forraje



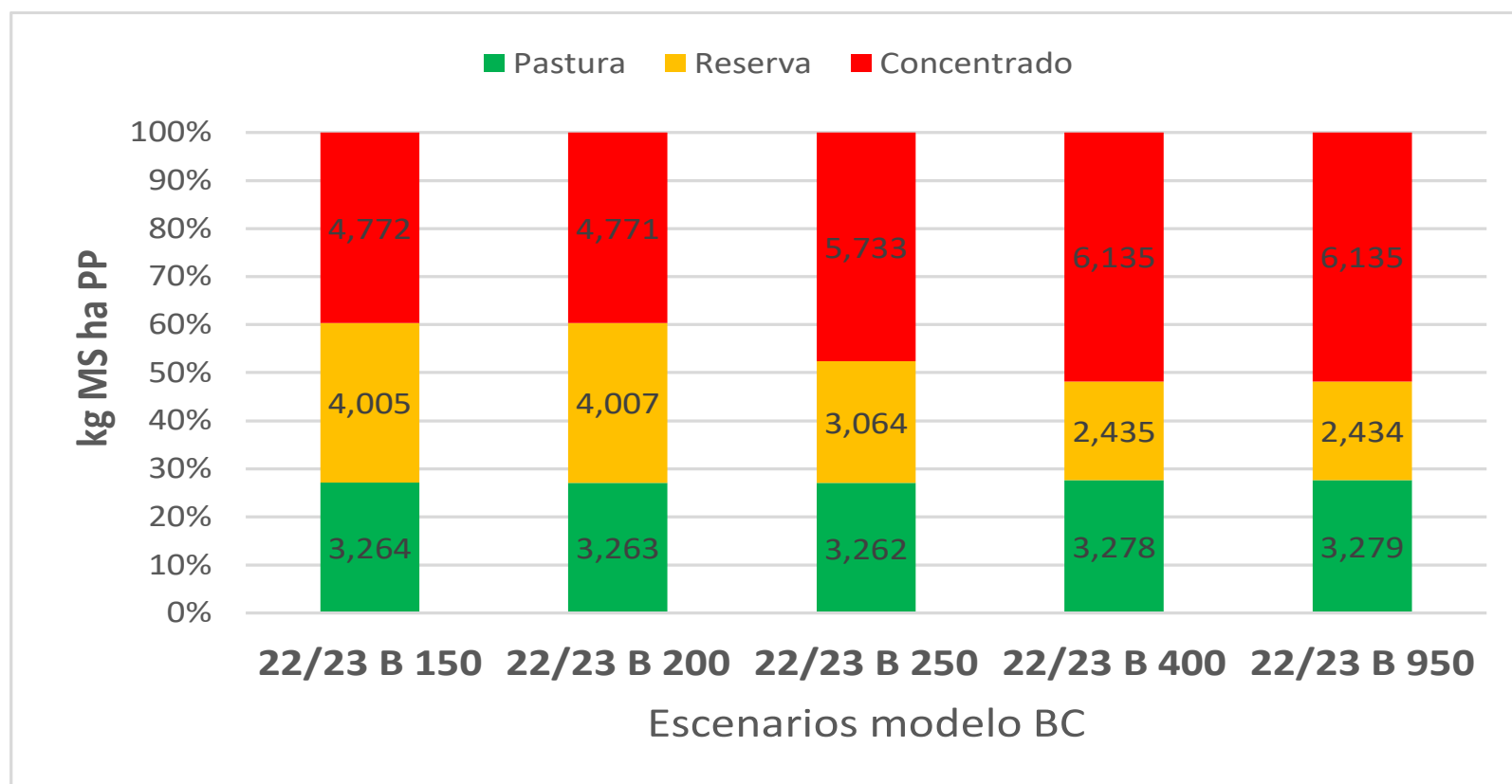
Chilibroste & Battezzore - Taller Seca Fucrea - 14-3-2023

# Consumo de forraje



Chilibroste & Battezzore - Taller Seca Fucrea - 14-3-2023

## Efecto costo fibra sobre dieta en PP ejercicio 22/23 B



## Compra reservas y composición suplemento según precio de fibra comprada ejercicio 22/23/B

	Variación precios reservas 22/23 B				
	22/23 B	22/23 B	22/23 B	22/23 B	22/23 B
	150 USD	200 USD	250 USD	400 USD	950 USD
Margen alim. U\$S/há	3,275	3,101	2,975	2,706	1,759
Margen alim. U\$S/VM/día	5.01	4.74	4.55	4.14	2.69
Costo alim. U\$S/lts	0.20	0.21	0.22	0.24	0.3
Reservas de primavera Kg MS/Há VM	930	935	936	921	921
Compra reservas Kg MS/Há VM	3,075	3,072	2,128	1,514	1,514
Concentrados Energéticos Kg MS/Há VM	4,397	4,397	3,806	4,060	4,059
Concentrados Proteicos Kg MS/Há VM	375	375	308	456	456
Afrechillos Kg MS/Há VM	0	0	1,620	1,620	1,620

Ajuste de dieta a nivel de sistemas: impacto seca y valor de la fibra  
Estudio de caso: estrategias de intensificación en CRS 2021-2024  
Chilibroste y Battegazzore – 9-03-2023



## Gestión en tiempos de crisis...

Cómo enfrentar la sequía en los tambos y no morir en el intento

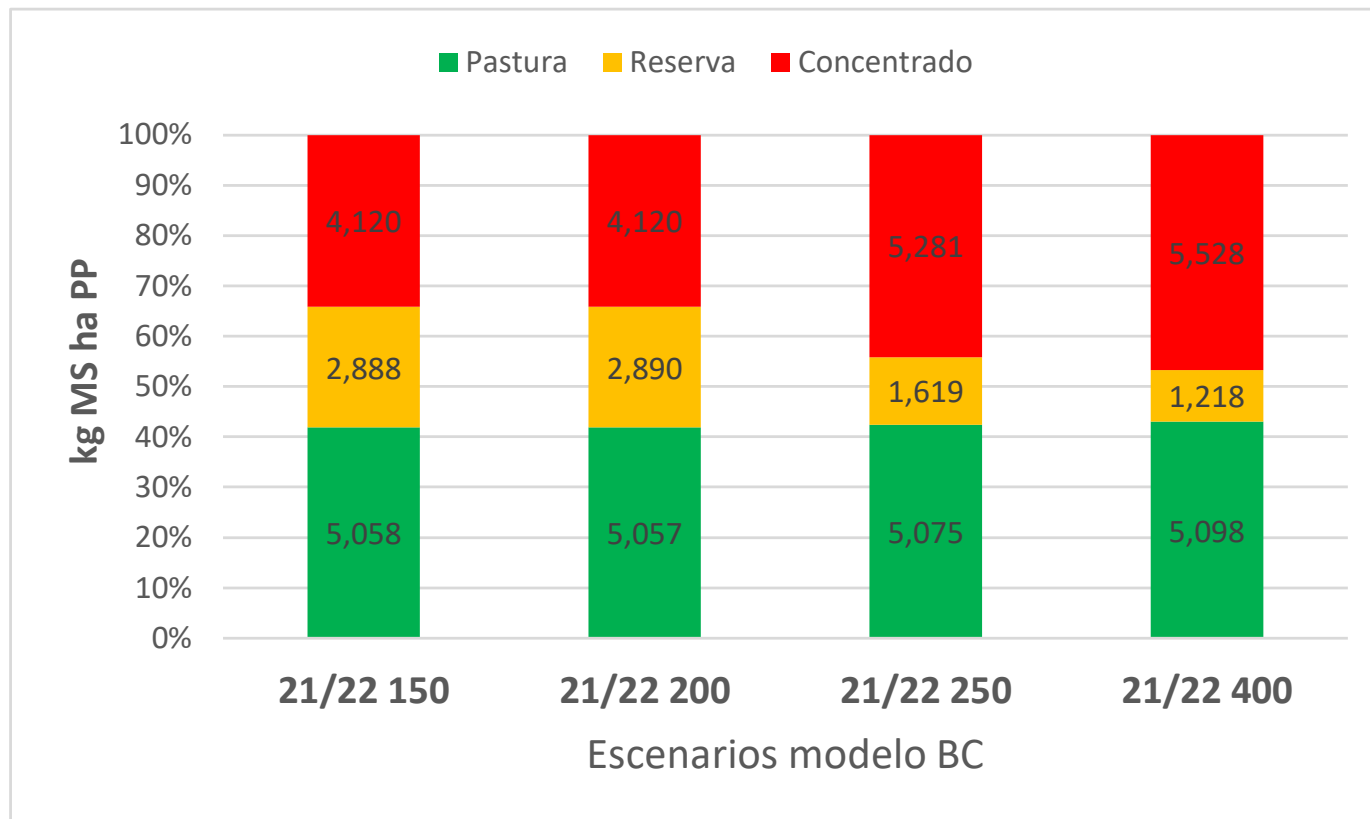


[fucraa.org](http://fucraa.org)



Organizan:  
Sectorial Lechera  
Comisión de Asesores Lecheros  
Dpto. de Gestión CREA.

# Efecto costo fibra sobre dieta y margen alimentación PP ejercicio 21/22





## Compra reservas y composición suplemento según precio de fibra comprada ejercicio 21/22

	Variación precios reservas 21/22				
	21/22	21/22	21/22	21/22	21/22
	150 USD	200 USD	250 USD	400 USD	950 USD
Margen alim. U\$S/há	3,812	3,719	3,675	3,670	3,669
Margen alim. U\$S/VM/día	5.83	5.69	5.62	5.61	5.61
Costo alim. U\$S/lts	0.16	0.16	0.17	0.17	0.17
Reservas de primavera Kg MS/Há VM	1,244	1,249	1,237	1,218	1,211
Compra reservas Kg MS/Há VM	1,644	1,641	382	0	0
Concentrados Energéticos Kg MS/Há VM	4,009	4,009	3,572	3,728	3,730
Concentrados Proteícos Kg MS/Há VM	111	111	101	191	192
Afrechillos Kg MS/Há VM	0	0	1,609	1,609	1,609